

B | B | C | NEUE ABENTEUER MIT DEM ELFTEN DOCTOR

DOCTOR WHO



VERWINDUNGEN

AL EWING • ROB WILLIAMS • SIMON FRASER • BOO COOK • WARREN PLEECE
GARY CALDWELL • HI-FI

BBC

DOCTOR WHO

DER ELFTE DOCTOR

**Band 3:
VERWINDUNGEN**

panini COMICS

Impressum: Die deutsche Ausgabe von

DOCTOR WHO - Der Elfte Doctor

wird von der Panini Verlags GmbH herausgegeben, Rotenbühlstr. 87, 70178 Stuttgart.

Geschäftsleitung: Hermann Paul; Head of Editorial: Jo Löffler (v.i.S.d.P.);

Redaktion: Steffen Volkmer (verantwortl.), Rebecca Haar, Benjamin Beck;

Übersetzung: Claudia Kern. Head of Marketing: Holger Wiest.

Marketing & Kooperationen: Rebecca Haar (E-Mail: marketing@panini.de); Produktion: Sanja Ancic

Grafik & Lettering: LetterFactory - Michael Beck; Druck: Printed in Italy;

Anzeigen: BLAUFEUER VERLAGSVERTRETUNGEN GmbH, info@blaufeuer.de.

Es gilt die Anzeigenpreisliste Nr. 13 vom 01.10.2015, Vertriebsservice: stella distribution, Hamburg,

Fax: 040/808053050.

Presse & PR: Steffen Volkmer.

ISBN 978-3-7416-0235-1.

Digitale Ausgaben: 978-3-7367-3138-7 (EPUB),

978-3-7367-3139-4 (MOBI), 978-3-7367-3140-0 (PDF)

Diese Ausgabe enthält die englischen Originalausgaben
Doctor Who: The Eleventh Doctor #11 - #15.

BBC, DOCTOR WHO (word marks, logos and devices) and TARDIS are trade marks of the British Broadcasting Corporation and are used under license. BBC logo © BBC 1996. Doctor Who logo © BBC 2009. TARDIS image © BBC 1963. Cybermen image © BBC/Kit Pedler/Gerry Davis 1966.



www.paninicomics.de

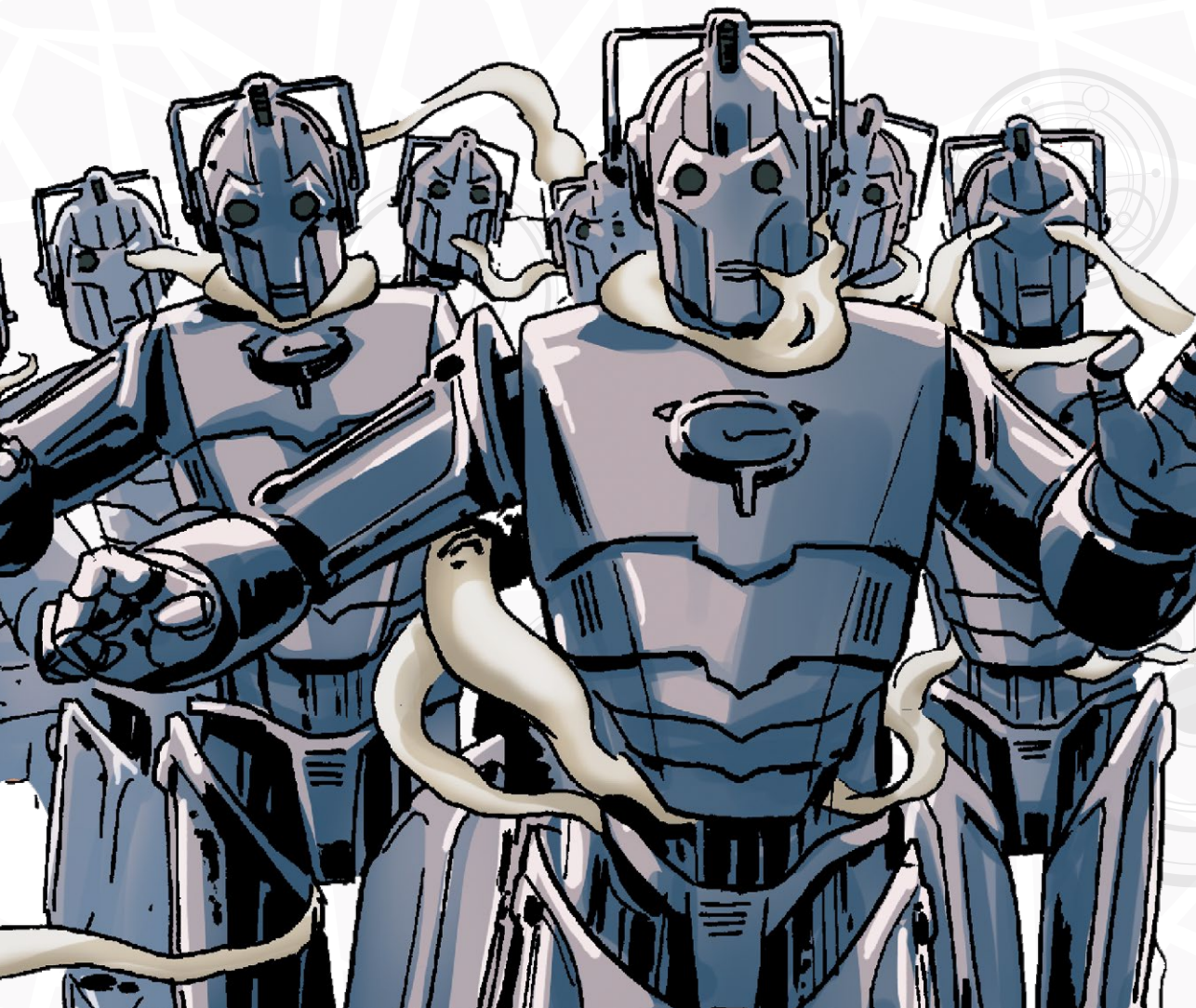
Findet uns im Netz:



PaniniComicsDE



YDDR11003



BBC

DOCTOR WHO

DER ELFTE DOCTOR

BAND 3: VERWINDUNGEN

**TEXT
AL EWING & ROB WILLIAMS**

**ZEICHNUNGEN
SIMON FRASER
BOO COOK
WARREN PLEECE**

**KOLORIERUNG
GARY CALDWELL
HI-FI**

**ÜBERSETZUNG
CLAUDIA KERN**

**REDAKTION (UK)
ANDREW JAMES**

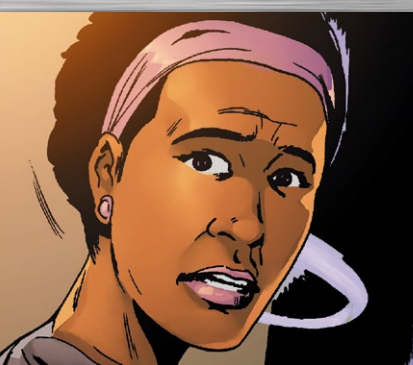
**REDAKTIONSASSISTENZ (UK)
KIRSTEN MURRAY**

**BUCH-DESIGN
ROB FARMER**

BBC

DOCTOR WHO

DER ELFTE DOCTOR



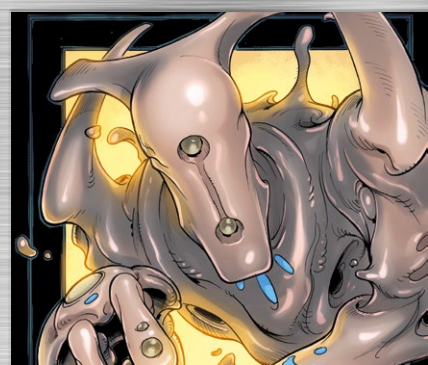
ALICE

Die ehemalige Bibliotheksassistentin Alice Obiefune stand vor den Scherben ihres Lebens, bevor sie den Doctor traf. Mittlerweile ist sie dank ihrer Reisen mit ihm zu einer mutigen Heldin geworden und hat in einer Krise sogar einmal selbst die Rolle des Doctors übernommen.



JONES

Jones ist es vorherbestimmt, zu einem kosmischen Rockgott zu werden! Er ändert sein Aussehen alle fünf Minuten oder noch schneller, wenn es in der Nähe vernünftige Klamotten gibt. Seit der Erschaffung seines letzten ikonischen Alter Egos, Xavi Moonburst, ist er auf der Suche nach einem fetzigen neuen Charakter ...



ARCHE

Ein namenloser Gestaltwandler, den die Forscher von SERVEYOUinc als autonomes Verstandszentrum bezeichneten. Arche reist mit dem Doctor umher und versucht, mehr über seine geheimnisvolle Herkunft zu erfahren. Da sich die Aufregung um die SERVEYOUinc-Heimatwelt gelegt hat, könnte er nun sogar Zeit dafür haben.

WAS ZUVOR GESCHAH ...

Der Doctor lässt sich vom Talentsucher ködern und wird Geschäftsführer von SERVEYOUinc. Kreativität ist verboten, fantasievolle Gedanken werden herausgefiltert und an das Wesen verfrachtet, das in einem Käfig im Herzen der TARDIS angekettet ist. Dort wächst es immer weiter, bis es so gross wie ein Wolkenkratzer wird und das Stadtzentrum beherrscht. Zum Glück glauben Jones, Arche und Alice weiterhin, dass der Doctor noch zu retten ist. Zu dritt brechen sie in den Turm ein und wecken die Fantasie und das Gewissen des Doctors. Das Wesen befreit sich explosionsartig und SERVEYOUinc-City wird zerstört. Nun hat der Doctor die Bewohner der Stadt auf einen anderen Planeten umgesiedelt und ist bereit, sich mit seinen Freunden in ein neues Abenteuer zu stürzen. Aber er fühlt sich schuldig. Er hat der Versuchung nachgegeben und seine Freunde und die TARDIS schlecht behandelt. Werden seine Begleiter ihm das verzeihen – und wird der Doctor sich selbst verzeihen?



DA DRAUSSEN IM DUNKELN IST ETWAS.

ETWAS VERLORENES UND ÄNGSTLICHES.



DAS ERLAUBE ICH NICHT.

:: DIE MASSE ...? ::

GENAU, ARCHE. DIE MASSE - DAS WESEN, WIE WIR ES NENNEN.

DER KÖRPER, DESSEN GEHIRN DU WARST, BIS DU RAUSGEWORFEN WURDEST. DAS MÜSSEN WIR AUCH NOCH HINBIEGEN.



ABER ERST EINMAL KÜMMERN WIR UNS UM DIE RIESIGE, WILLEN-VERSCHLINGENDE, TRAUMATISIERTE MASSE DA DRAUSSEN.

DIE IN DIE FALSCHEN HÄNDE FALLEN KÖNNTE ...

IHRE HÄNDE, ZUM BEISPIEL?



... WAS?





... OKAY, LIND WIE FINDEN WIR SIE?

JETZT WIRD'S CLEVER. DAS HABEN WIR SCHON, ZUMINDEST EINEN TEIL.

ARCHE! DU ALTES MOBILES GEHIRN. DU!



:: DOC-TOR? ::

VERBINDE DEINE TENTAKEL BITTE MIT DEN TELEPATHISCHEN SCHALTKREISEN DER TARDIS. DANKE. DU WIRST UNS ZEIGEN, WO IN DER RAUMZEIT SICH DIE MASSE AUFHÄLT ...



ARCHE SOLL DIE TARDIS FLIEGEN? IST DAS EINE GUTE IDEE?

ACH WAS, ER WIRD SIE NICHT FLIEGEN! EIN GPS KANN JA AUCH NICHT IHR AUTO FAHREN.

ER SOLL NUR AN SEINEN KÖRPER DENKEN. DEN REST ERLEDIGT DIE TARDIS. GANZ SIMPEL.



:: DENKE AN ICH ... ::

:: ICH KOMPLETT ... KOMPLETT ... ::

DA, ER VERSTEHT SCHON, WIE DAS GEHT. DAS WIRD IN EIN ZIEL UMGESETZT UND ZWAR ...

WOOORRRP



... JETZT!



HMM, DIE MASSE WIRKT GAR NICHT SO TRAUMATISIERT WIE ERWARTET.

EHER SEHR ... ZUFRIEDEN, GELASSEN UND ... GROSS.

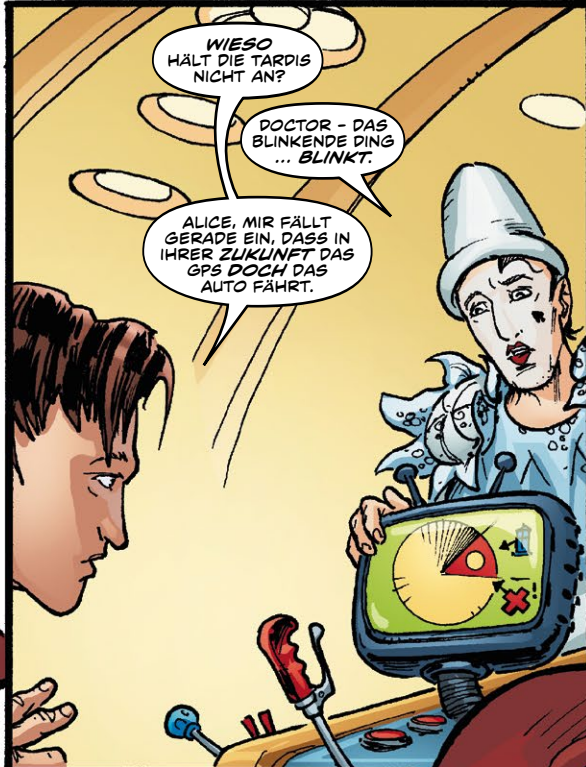
:: GANZ ::



:: DA DRAUSSEN SIND ARCHE UND MASSE GANZ ::

:: ICH ... BIN GANZ ... ::

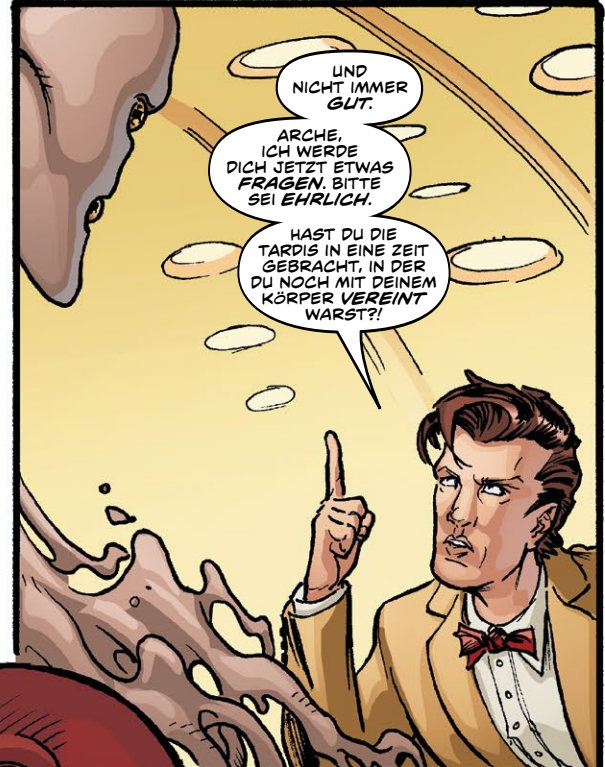
... WAS SOLL DAS HEISSEN, ARCHE?



WIESO HÄLT DIE TARDIS NICHT AN?

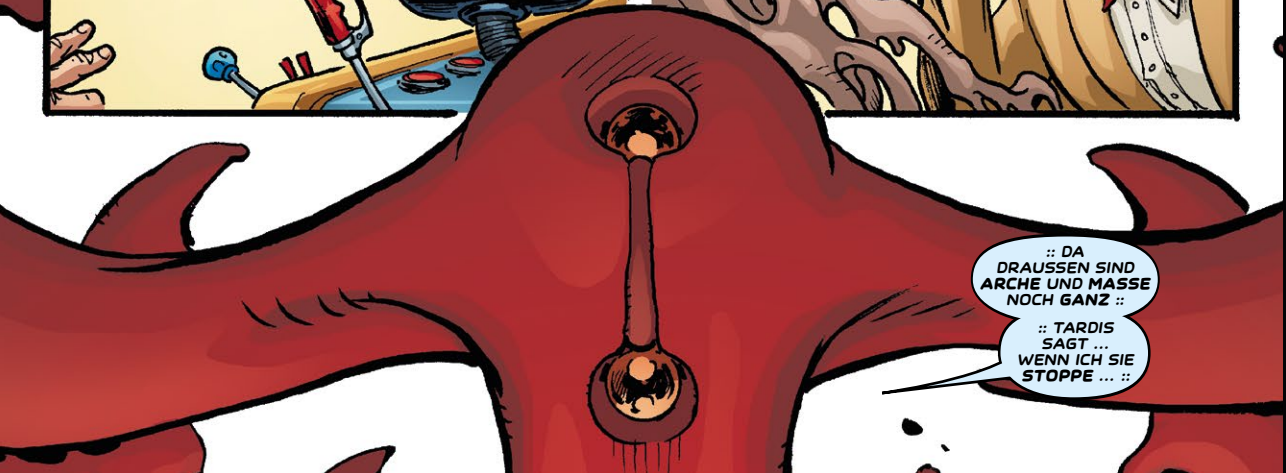
DOCTOR - DAS BLINKENDE DING ... BLINKT.

ALICE, MIR FÄLLT GERADE EIN, DASS IN IHRER ZUKUNFT DAS GPS DOCH DAS AUTO FÄHRT.



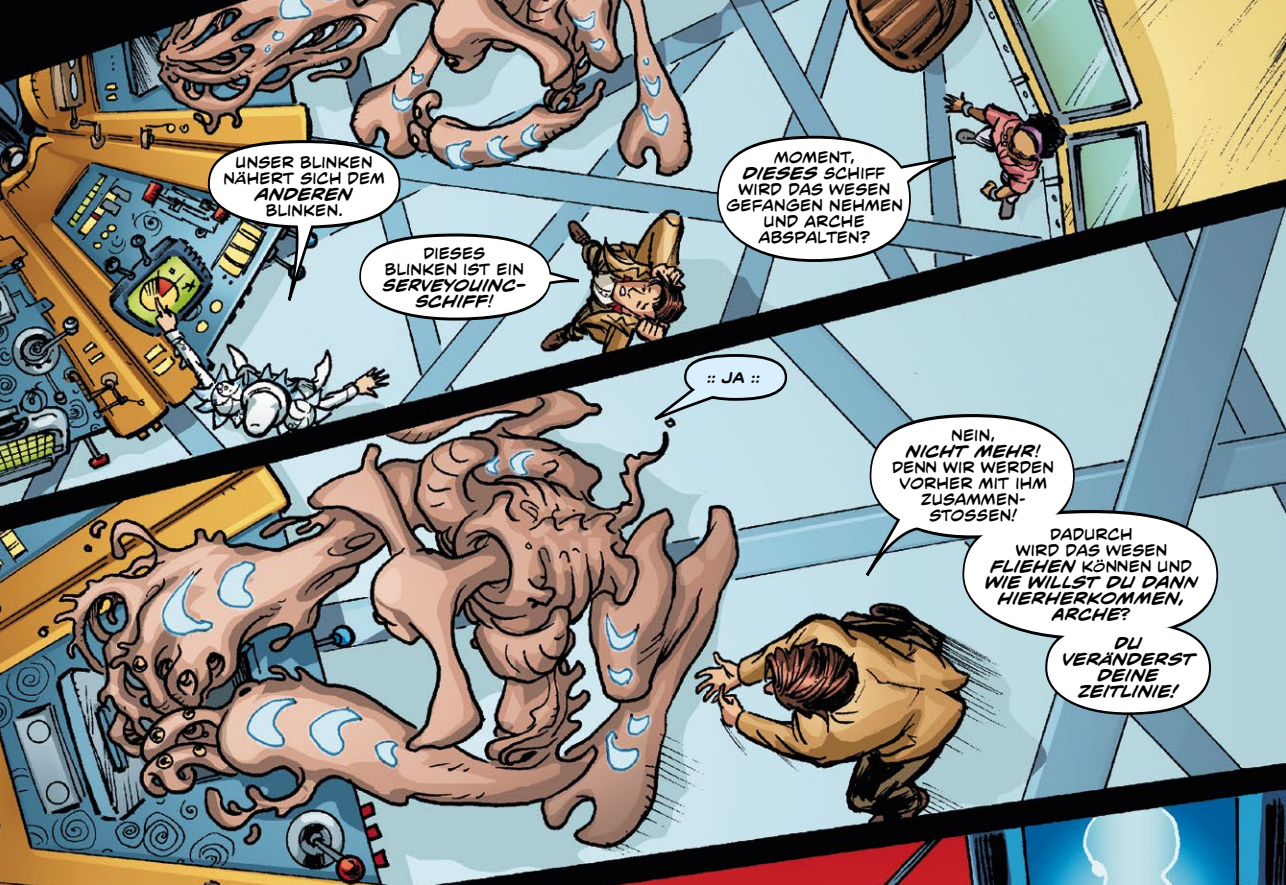
UND NICHT IMMER GUT.
ARCHE, ICH WERDE DICH JETZT ETWAS FRAGEN. BITTE SEI EHRLICH.

HAST DU DIE TARDIS IN EINE ZEIT GEBRACHT, IN DER DU NOCH MIT DEINEM KÖRPER VEREINT WARST?!



:: DA DRAUSSEN SIND ARCHE UND MASSE NOCH GANZ ::

:: TARDIS SAGT ... WENN ICH SIE STOPPE ... ::



UNSER BLINKEN NÄHERT SICH DEM ANDEREN BLINKEN.

DIESES BLINKEN IST EIN SERVEYOUINC-SCHIFF!

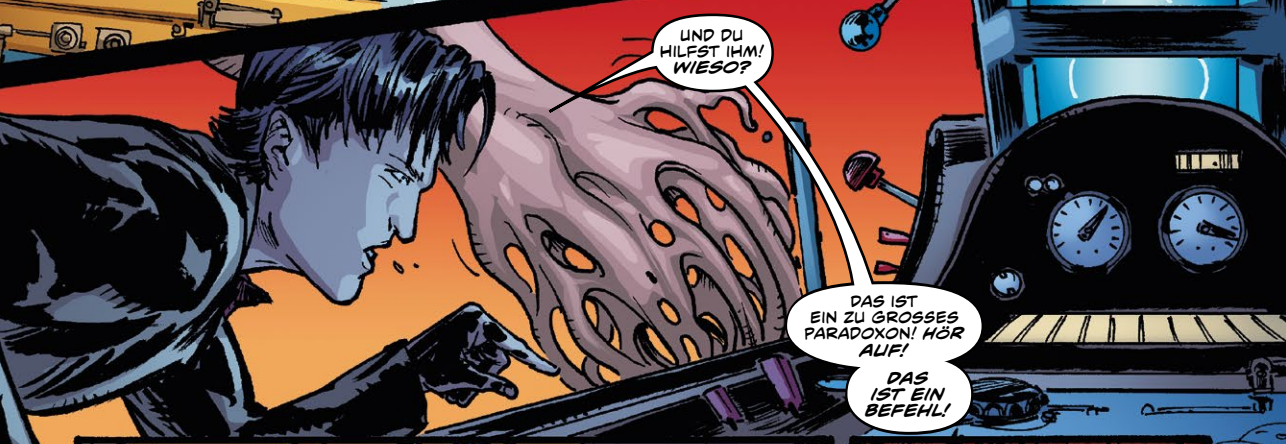
MOMENT, DIESES SCHIFF WIRD DAS WESEN GEFANGEN NEHMEN UND ARCHE ABSPALTEN?

:: JA ::

NEIN, NICHT MEHR! DENN WIR WERDEN VORHER MIT IHM ZUSAMMENSTOSSEN!

DADURCH WIRD DAS WESEN FLIEHEN KÖNNEN UND WIE WILLST DU DANN HIERHERKOMMEN, ARCHE?

DU VERÄNDERST DEINE ZEITLINIE!



UND DU HILFST IHM! WIESO?

DAS IST EIN ZU GROSSES PARADOXON! HÖR AUF!

DAS IST EIN BEFEHL!



EINE GLOCKE?

IST DOCH EGAL! AUFPRALL IN FÜNF VIER ... DREI ...

KEIN AUFPRALL.



ALLES VORBEI.



KAPITEL 11

VIER DIMENSIONEN

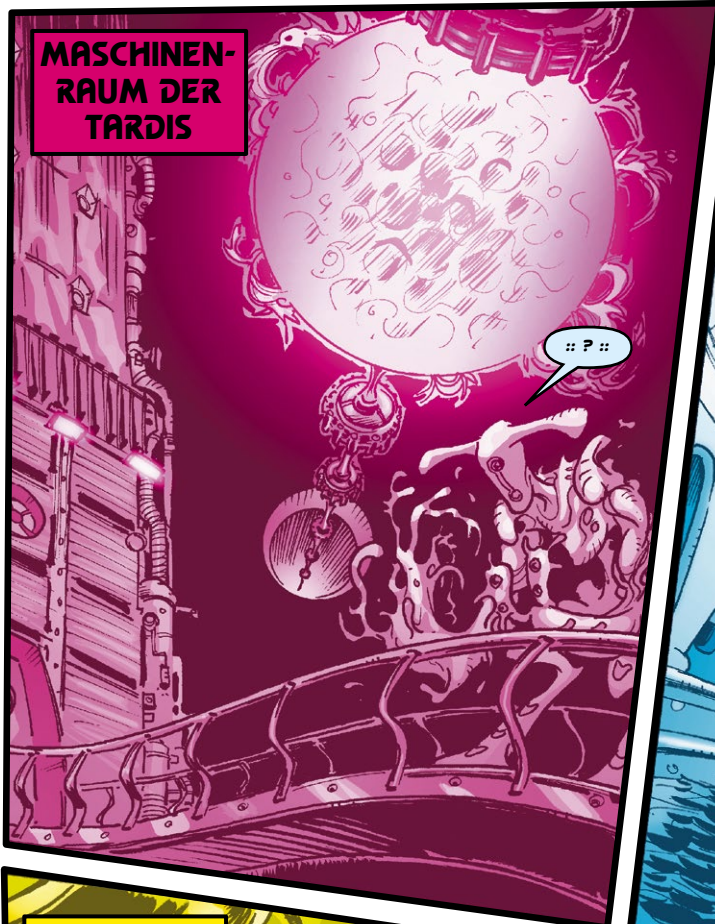


TEXT
AL EWING

ZEICHNUNGEN
BOO COOK

FARBEN
HI-FI

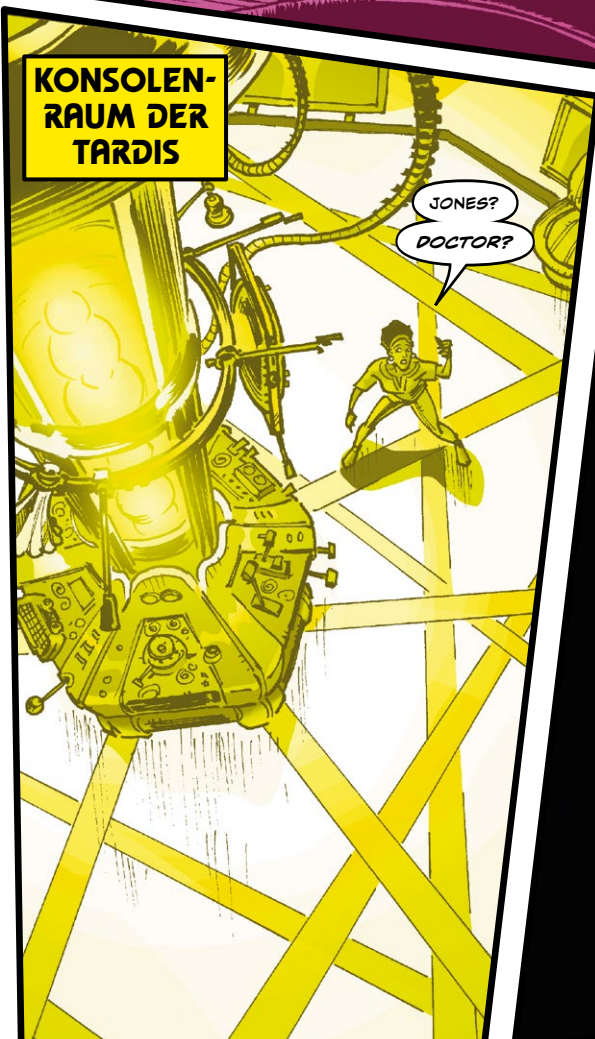
**MASCHINEN-
RAUM DER
TARDIS**



**SWIMMING-
POOL DER
TARDIS**



**KONSOLEN-
RAUM DER
TARDIS**



**AUSSERHALB
DER TARDIS**

