

**77**

# **SCHÖNSTE ORTE HOLLAND**

*Schlösser, Parks und sehenswerte Orte.  
Mit Restaurant- und Hotелеmpfehlungen*

**MONIKA DIEPSTRATEN**

**AB ANS WATTENMEER: DER NORDEN**

**WATT-DIAMANTEN: DIE INSELN**

**DIE HAUPTSTADT AMSTERDAM**

**KÖNIGLICHES DEN HAAG & NORDSEEKÜSTE**

**RUND UMS IJSSELMEER**

**SCHÄTZE IN UTRECHT & NORDBRABANT**

**VOM GRENZLAND INS GELDERLAND**

**MAASTRICHT & DER HÜGELIGE SÜDEN**

**KARTEN & PLÄNE**

**REGISTER**



© Hans Zaglitsch

## IMPRESSUM

Unsere Inhalte werden ständig gepflegt, aktualisiert und erweitert. Für die Richtigkeit der Angaben übernimmt der Verlag jedoch keine Haftung. | © 1. Auflage 2013

**Umschlag- und Reihenkonzept**, insbesondere die Kombination von Griffmarken und Schlagwort-System auf dem Umschlag, sowie Text, Gliederung und Layout, Karten, Tabellen, Piktogramme und Illustrationen sind urheberrechtlich geschützt. | Abdruck und Einspeisung in elektronische Medien, auch auszugsweise, nur mit Genehmigung des Verlags | **Druck & Bindung**: AZ Druck, Kempten; [www.az-druck.de](http://www.az-druck.de) | **Umschlaggestaltung**: pmv, Agentur 42, Mainz. [www.agentur42.de](http://www.agentur42.de), Annette Sievers unter Verwendung eines Fotos vom Keukenhof (© PR Keukenhof) | **Fotos**: Monika Diepstraten.

Wenn nicht anders angegeben, alle Rechte beim Verlag, siehe Nachweis beim jeweiligen Bild. Wir danken allen Unterstützern, insbesondere Hans Zaglitsch, <http://hans-zaglitsch.photoshelter.com>, und dem Nederlands Bureau voor Toerisme & Congressen, NBT | **Karten**: pmv | **Lektorat**: Sarah König, Annette Sievers (v.i.S.P.) | **Bezug**: über Prolit, Fernwald-Annerod, oder über den Verlag, [vertrieb@PeterMeyer-Verlag.de](mailto:vertrieb@PeterMeyer-Verlag.de), ☎ 069/40562570 | **ISBN 978-3-89859-180-5**

Klimaneutral und auf umweltfreundlich hergestelltem FSC-Papier gedruckt. Unsere Nachhaltigkeitserklärung finden Sie unter [www.PeterMeyerVerlag.de](http://www.PeterMeyerVerlag.de). Besuchen Sie uns auch auf Facebook.

**VEEL PLEZIER IN HOLLAND!** 6

Vorwort & Zum Gebrauch des Buches

**DER NORDEN DER NIEDERLANDE** 10

Von Wasserstraßen durchzogen: Giethoorn 11

Havelte, Perle von Drenthe 14

Diever, das Kulturdorf 16

Grou, das Dorf am Wasser 17

Die Kirche von Easterrein 19

Hafenstadt Harlingen 20

Frieslands Hauptstadt Leeuwarden 22

Hantum 25

Swinging Groningen 26

Pflanzenmetropole Haren 30

Eelde-Paterswolde 31

Natur entdecken in Emmen 35

**FÜNF INSELN IM MEER** 40

Texel, Insel der Schafe 41

Vlieland, Insel der Ruhe 48

Terschelling, Insel der Cranberries 54

Ameland, Insel für Gruppen 57

Schiermonnikoog, die Insel der grauen Mönche 64

**AB ANS**

**WATTENMEER:  
DER NORDEN**

*Der besondere Tipp:*

*Het kleine Paradijs* 19

*Dromen aan Zee* 21

**WATT-**

**DIAMANTEN:  
DIE INSELN**

*Der besondere Tipp:*

*Spitzenhotel auf Vlieland* 53

**DAS VENEDIG DES NORDENS: AMSTERDAM** 68

Auf ins Zentrum! 69

Durch die Innenstadt 75

Im Südwesten Amsterdams 79

Von Süd nach Nord 84

Entdeckungen rund ums IJ 91

**DIE HAUPTSTADT  
AMSTERDAM**

*Der besondere Tipp:*

*Jamie Oliver's Fifteen* 89

*Amstel Botel* 92

**KÖNIGLICHES  
DEN HAAG &  
NORDSEEKÜSTE**

*Der besondere Tipp:*  
*De Palatijn* 113  
*Controversy Tram  
Inn* 115  
*Hotel Grand Canal* 117  
*Auberge De Campveerse  
Toren* 126  
*Escargotkwekerij &  
Restaurant in den  
Wijngaard* 131

**SANDDÜNEN, KÄSE & PORZELLAN:**  
**MEHR HOLLAND GEHT NICHT**  
96  
97 Königliches Den Haag  
102 Leiden, Kleinstadt mit Charme  
106 Haarlem, historische Stadt an der Spaarne  
108 Zar und Zimmermann in Zaandam  
111 Alkmaar: Stadt des Käsemarktes  
113 Das Deichdorf Broek op Langedijk  
116 Delft, Stadt mit royalen Banden  
119 Hafenstadt Rotterdam  
124 Vrouwenpolder – Badeort mit Flair  
126 Städtchen am Veerse Meer  
128 Am Kanaal door Walcheren: Middelburg  
131 Kulturstädtchen Aardenburg

**RUND UMS  
IJSSSELMEER**

*Der besondere Tipp:*  
*Hotel De Koperen  
Hoogte* 137  
  
*Restaurant*  
*Bonanza* 160

134 **HISST DIE SEGEL!**  
134 Hansestadt Zwolle  
137 Hansestadt Kampen  
140 Luttelgeest  
142 Wassersport par excellence in Stavoren  
143 Koudum  
144 Bolsward  
145 Makkum  
146 Volendam – Fischerdorf mit Tradition  
148 TV-Stadt Hilversum  
149 Almere: Moderne Stadt am Wasser  
155 Auf dem Trocken: Lelystad  
158 Harderwijk, Stadt der Delfine

**SCHÄTZE IN  
UTRECHT &  
NORDBRABANT**

*Der besondere Tipp:*  
*Hotel Mitland* 170

162 **DAS HERZ AM RECHTEN FLECK**  
163 Tradition trifft Moderne: Utrecht  
171 Baarn: Ort mit Bezug zum Königshaus  
175 Houten  
176 's-Hertogenbosch, kurz *Den Bosch*  
182 Tilburg, das Herz von Brabant  
183 Breda: Stadt mit Geschichte

<b>FELDER &amp; WIESEN SO WEIT DAS AUGE REICHT</b>	190	<b>VOM GRENZLAND</b>
Apeldoorn, die grüne Stadt	191	<b>INS</b>
Hoenderloo am Nationalpark	193	<b>GELDERLAND</b>
Arnhem, die Stadt mit der bekannten Brücke	196	
Hansestadt Nimwegen	201	<i>Der besondere Tipp:</i>
Horst aan de Maas	207	207 <i>Hotel Moeke Mooren</i>
Das Rosendorf Lottum	211	

**STERNEREICHES HÜGEL- & LUKULLUSLAND** 214

Wassersport und Einkaufsbummel in Roermond	215
Thorn, das weiße Städtchen	217
Maastricht, die Stadt der Genießer	219
Romantische Kleinstadt an der Geul: Valkenburg	225
Landgraaf, die Hochburg des Pop	231
Grenzstädtchen Kerkrade	232

**MAASTRICHT & DER HÜGELIGE SÜDEN**

*Der besondere Tipp*

223 <i>Hotel Mabi</i>
224 <i>Bistro 't Ôrgelke</i>

Holland Nord	236
Holland Süd	238
Amsterdam City	240

**KARTEN & PLÄNE**

Orte, Sehenswürdigkeiten, Personen	242
------------------------------------	-----

**REGISTER**

**ZEICHEN IN TEXT & KARTEN**

Infostelle VVV, Tourist-Information
Öffnungszeiten der Sehenswürdigkeit
Tour: wandern, radeln, Bootstour, Stadtrundgang
(Bier, Wein) probieren und kaufen
Buch-/Kartentipp, Bibliothek
Unterkunft
Restaurant, Bistro
Café, Kneipe, Bar
Museum, Ausstellung
Kino   Theater
Konzert, Tanz
Wassersport, Wellness

**LEGENDE**





## VEEL PLEZIER IN HOLLAND!

*Sie kennen unseren Nachbarn noch nicht? Dann nichts wie hin! Denn die Niederlande – oft nur mit Tulpen, Windmühlen und orange gekleideten Fußballfans assoziiert – stecken voller Überraschungen! Hollandreisende wissen das und kommen deswegen immer wieder in dieses unkomplizierte, vielseitige Land. Und auch für sie gibt's immer was Neues zu entdecken.*

Dieser Freizeitführer wurde für Hollandneulinge ebenso wie für langjährige Fans unseres vielfältigen Nachbarlands geschrieben. Er eignet sich für Einzelreisende, Paare, Familien und Reisegruppen. Ziel ist es, die

Vielseitigkeit der Niederlande aufzuzeigen. Denn das Land bietet eine Fülle an verschiedenen Freizeitmöglichkeiten: vom Spaziergang durch malerische Städtchen mit altholländischem Flair über eine Schiffsrundfahrt auf dem IJsselmeer bis zum Besuch eines Orchideengartens.

Neben Altbekanntem finden Sie auch Unerwartetes oder gar Überraschendes. Wussten Sie zum Beispiel, dass es möglich ist, sich von einem echten Gondolieri durch die Grachten von Utrecht fahren zu lassen? Oder hätten Sie Weingüter in Holland erwartet? Ungewöhnliche **Museen** werden ebenso vorgestellt wie besondere **Einkaufsmöglichkeiten**. Und da das müde Haupt auch schon mal ein Kissen braucht, finden Sie **Unterkünfte** von stilvoll bis originell. Wie wäre es mit einem Bett im Leuchtturm? Oder würden Sie lieber mal eine Nacht im Weinfass schlummern? Auch der **Genuss** kommt nicht zu kurz. Ob Whisky- oder Bierverkostung, Picknick oder Edelrestaurant, für jeden Geschmack ist etwas dabei.

Dieses Buch behandelt die gesamten Niederlande. Da sich umgangssprachlich die Bezeichnung Holland durchgesetzt hat, verwende auch ich diesen Namen.

*Veel Plezier – Viel Vergnügen  
wünscht Ihnen Monika Diepstraten*



*Die Autorin ist vielen pmv-Lesern bereits von ihrem Freizeitführer für Familien »Hollands Küste mit Kindern« bekannt. Hier nun hat sie Orte für Sie zusammengetragen, die sehenswert bedeutend – oder einfach nur sehenswert lustig sind. Dass Monika Diepstraten dabei ihren Spaß hatte, merkt man ihrer Auswahl an.*

### **Zum Gebrauch des Buches**

Die Niederlande wurden für diesen Freizeit- und Reiseführer in Regionen eingeteilt. Dabei habe ich mich nur manchmal an die Einteilung der Provinzen gehalten. Wo nötig, wurden diese Verwaltungsgrenzen einfach übersprungen. Die »Griffmarken«, wie pmv seine Kapitel nennt, beginnen im Norden des Landes, den ich in eine Rundreise ans **Wattenmeer** integriert habe. Die fünf **Inseln Texel, Vlieland, Terschelling, Ameland** und **Schiermonnikoog** gehören aus Sicht des Touristen als **Watt-Diamanten** unbedingt zusammen. Dies habe ich auch so gehandhabt, obwohl **Texel** zu **Nordholland** zählt und die übrigen Eilande friesisch sind. Natürlich gebührt der lebendigen Hauptstadt **Amsterdam** ein eigenes Kapitel. Viele Reisende werden vielleicht zunächst nur sie besuchen, bevor sie die Küste für sich entdecken. Die **Nordseeküste** samt ihrem attraktiven Hinterland und der süd-holländischen Provinzhauptstadt **Den Haag** ist ebenso zusammengefasst dargestellt wie das **IJsselmeer**, das mit seinem südlichen Teil, dem **Markermeer**, eine Einheit bildet. Eine Runde um diesen großen und großartigen Binnensee ist nicht nur für Wassersportler ein Genuss.

**Danksagung:** Für die wertvolle Unterstützung bei der Entstehung des vorliegenden Reiseführers bedanke ich mich bei meinem Mann Corné, bei allen Freunden und Verwandten dies- und jenseits der deutsch-niederländischen Grenze sowie beim gesamten Team des Peter Meyer Verlags.

Als Herz der Niederlande werden die beiden Provinzen **Utrecht** und **Nordbrabant** gemeinsam vorgestellt bevor es wieder Richtung Deutschland zurückgeht. Die vielseitige Grenzregion des **Gelderlands** im Nordosten sowie **Maastrichts** im hügeligen Süden gehören beide zum Teil der Provinz Limburg an, verdienen aber ebenfalls eigene Kapitel. Gerade Maastricht mit seinem gemütlichen Boulevard-Flair zieht die Besucher aus dem nahen Rheinland immer wieder an.

Die Reihenfolge der Orte, Sehenswürdigkeiten und Aktivitäten wurde so angelegt, dass eine **Rundreise** möglich ist. Zu jedem Ort und den einzelnen Aktivitäten finden Sie daher detaillierte Angaben für die **Anfahrt** mit dem **Auto** und dem **öffentlichen Nahverkehr**.

Die **Karten** am Ende des Buches sollen Ihnen einen Überblick über Kapiteleinteilung, Provinzen und Orte sowie zu Amsterdams City geben, können aber natürlich eine offizielle Straßenkarte oder einen Stadtplan nicht ersetzen. Hier bitten wir Sie, im Buchhandel entsprechend zu ordern.

Die Autorin und der Verlag sind stets um Aktualität bemüht. Dennoch ist es möglich, dass sich Öffnungszeiten und/oder Preise zwischenzeitlich ändern. Betrachten Sie die Angaben daher bitte als Richtwerte. Es ist ratsam, vor Ihrer Abreise einen Blick auf die jeweilige Internetseite zu werfen.



Karte Niederlande  
1:200.000, Marco  
Polo 8,99 €. Zu beziehen  
über **Landkartenhaus**  
**Angermann**, Mauergasse  
21, Wiesbaden, ☎ 0611/  
376061. [www.landkartenhaus.de](http://www.landkartenhaus.de), [info@landkartenhaus.de](mailto:info@landkartenhaus.de).

**Post bitte an:**

Peter Meyer Verlag  
Schopenhauerstraße 11  
60316 Frankfurt a.M.  
[info@PeterMeyerVerlag.de](mailto:info@PeterMeyerVerlag.de)  
[www.PeterMeyerVerlag.de](http://www.PeterMeyerVerlag.de)

# **AB ANS WATTENMEER: DER NORDEN**



**AB ANS WATTENMEER: DER NORDEN**

**WATT-DIAMANTEN: DIE INSELN**

**DIE HAUPTSTADT AMSTERDAM**

**KÖNIGLICHES DEN HAAG & NORDSEEKÜSTE**

**RUND UMS IJSSELMEER**

**SCHÄTZE IN UTRECHT & NORDBRABANT**

**VOM GRENZLAND INS GELDERLAND**

**MAASTRICHT & DER HÜGELIGE SÜDEN**

**KARTEN & PLÄNE**

**REGISTER**

*Typisch Friesland: Boote  
in einem der vielen Kanäle*



## DER NORDEN DER NIEDERLANDE

*Auf dem Weg von der deutschen Grenze ans Wattenmeer kann der aufmerksam Reisende links und rechts des Weges eine Vielzahl an Interessantem und Spannendem entdecken.*



Das **Wadloopcentrum Fryslân**

organisiert verschiedene Wattwanderungen ab Holwerd. Infos unter [www.wadlopen.net](http://www.wadlopen.net) oder [info@wadlopen.net](mailto:info@wadlopen.net).

Das **Gezeitengebiet Watt** gehört als Lebensraum für Vögel und Seehunde zu den bedeutendsten Naturgebieten in Europa. Die Küste spielt im

Bereich Tourismus meist als Ausgangspunkt für **Wattwanderungen** und Vogelbeobachtungen eine wichtige Rolle.


Die Städte **Groningen** und **Leeuwarden** weisen einiges Sehenswertes auf und haben zudem einen gemütlichen Innenstadtbereich. Doch auch die **kleineren Orte** in den bevölkerungsarmen Landstrichen mit viel grüner Natur sowie Kanälen und riesigen Wasserflächen halten die ein oder andere Überraschung bereit. Da steht inmitten urfriesischer Landschaft ein buddhistischer Tempel und im Dörfchen Havelte fliegen hunderte exotische Schmetterlinge. Die Wattenmeerküste und Ihre Reise dorthin sind alles andere als langweilig.

### FESTKALENDER

- Christi Himmelfahrt:** Leeuwarden: **Bloemetjesmarkt**, großer Blumenmarkt 8 – 18 Uhr auf der Tesselschadestraat und Lange Marktstraat.
- Juli:** Grou: **Skûtsjesilen**, Regatta mit alten Segelschiffen aus verschiedenen friesischen Orten.
- Juli und August:** Zentrum von Emmen: **Viindemarkt**, kombinierter Waren- und Flohmarkt, jeden Di.
- August:** Groningen: **Festival Noorderzon**, Musik- und Theaterfestival im Park Noorderplantsoen, 10 Tage. [www.noorderzon.nl](http://www.noorderzon.nl).
- September:** Eelde: **Blumenkorso**, Wochenende des 1. So im Sep, [www.bloemencorso-eelde.nl](http://www.bloemencorso-eelde.nl).

## VON WASSERSTRASSEN DURCHZOGEN: GIETHOORN

Das autofreie Dorf mit 2600 Einwohnern ist von Kanälen durchzogen und wird auch *Holländisches Venedig* genannt. Der ganze Ort ist eine einzige Sehenswürdigkeit. Entlang der **Grachten** stehen hübsche rietgedeckte Bauernhäuser aus dem 18. und 19. Jahrhundert zwischen liebevoll angelegten Gärten. Auf einer Bootsfahrt, zum Beispiel mit einem elektrisch betriebenen Flüsterboot, können Sie den Ort am besten entdecken.

 In der Umgebung von Giethoorn finden Sie ein Netz von Fahrradwegen mit markierten Radrouten vor.

**i** **VVV Giethoorn**, Eendrachtsplein 1, 8355 DL Giethoorn. [www.ervaarhetwaterreijk.nl](http://www.ervaarhetwaterreijk.nl). [giethoorn@het-WaterReijk.nl](mailto:giethoorn@het-WaterReijk.nl). **Bahn/Bus:** Bhf Steenwijk Bus 70 Richtung Zwolle bis Dominee T.O. Hylkemaweg, Giethoorn. **Auto:** N334 ortseinwärts, links auf Bartus Warnersweg, links auf Eendrachtsplein. **Zeiten:** Jan – März, Okt – Dez Mo, Mi – Fr 10 – 16, April – Juni, Sep Mo – Sa 9.30 – 17.30, Juli – Aug Mo – Sa 9.30 – 17.30, So 11 – 15 Uhr.

### Bootsfahrt durch die Kanäle

Es werden einstündige Rundfahrten durch das autofreie Wasserdorf Giethoorn angeboten. Dabei fährt das Boot, ausgestattet mit einem umweltfreundlichen und leisen Elektromotor, in gemächlichem Tempo durch die schmalen Kanäle und unter malerischen Brücken hindurch. Die überdachten Boote sind zugänglich für alle Arten von Rollstühlen und werden im Winter beheizt. An Sommertagen hingegen können die Glasscheiben hochgeklappt werden. Die Kapitäne aller sechs

*Grüne Straße: Bei einer Bootsfahrt durch die Kanäle von Giethoorn*



© Het waterrijk Giethoorn



**'t Zwaantje**, Dominee T.O. Hylkemaweg 1, CD Giethoorn.  
 © 0031-521/361593.  
 Mo – Mi, Fr – So 10 – 19 Uhr. Lokale Gerichte, Pfannkuchen in altholländischem Ambiente.

Rundfahrtboote sind multilingual, sodass Informationen auch in deutscher Sprache an die Fahrgäste weitergegeben werden können.



**'t Zwaantje**, Dominee T.O. Hylkemaweg 1, 8355 CD Giethoorn. © 0031-521/361593, Handy 00316/44070034. [www.zwaantje.nl](http://www.zwaantje.nl). [info@zwaantje.nl](mailto:info@zwaantje.nl).  
**Bahn/Bus:** Ab Bhf Steenwijk Bus 70 Richtung Giethoorn bis Dominee Hylkemaweg 7. **Auto:** Einfahrt Parkplatz von der Durchgangsstraße N334 Beulakerweg, neben Hausnummer 135. **Zeiten:** Feb – Okt Mo – Mi, Fr – So 10 – 18 Uhr. **Preise:** 5,95 €; Kinder 4 – 11 Jahre 4 €, Kinder bis 3 Jahre 1 €. **Infos:** Parken kostenlos für Kunden, in der Hochsaison 5 € Parkgebühr, wird bei einem Mindestumsatz von 20 € verrechnet.



**Souvenirshop**, Binnenpad 62, BV Giethoorn. © 0031-521/361272. [www.koppers-giethoorn.nl](http://www.koppers-giethoorn.nl). Täglich 10 – 18 Uhr. Souvenirs.

## Museum für schmucke Edelsteine

In einem rietgedeckten Haus im Zentrum des Dorfes ist die einzigartige Sammlung von Edel- und Schmucksteinen ausgestellt. Der Abenteurer René Boissevain gründete dieses Museum im Jahr 1969, um den Schätzen, die er von seinen Reisen rund um den Erdball mitbrachte, einen würdigen Platz zu geben. Seitdem wuchs und wächst die Kollektion ständig. Auch die heutigen Besitzer, das Ehepaar Visser, sind stets auf der Suche nach besonders schönen Steinen. Zu den Besonderheiten der Ausstellung gehören das weltgrößte Fossilienei und ein 50 Millionen Jahre alter versteinertes Baumstamm mit einem Gewicht von 750 kg. Das Museum bietet seinen Besuchern die Möglichkeit, die faszinierende Farbenpracht der Steine unter UV-Licht zu bewundern.



**Museum De Oude Aarde**, Binnenpad 43, 8355 BR Giethoorn. © 0031-521/361313. [www.deoudeaarde.com](http://www.deoudeaarde.com). [info@deoudeaarde.com](mailto:info@deoudeaarde.com). **Auto:** N334 Richtung Giethoorn, rechts auf De Deukten, am Ende links auf Kerkweg, geht über in Binnenpad. **Zeiten:** März – Okt 10 – 18, Nov – Feb Mi – So 10 – 17 Uhr. **Preise:** 3,50 €; Kinder 4 – 12 Jahre 2,50 €.



Im Museumsladen finden Sie Mitbringsel in jeder Preisklasse.

## Museum der Geschichte des Tauchens

In einem ehemaligen Bauernhof befindet sich das Tauchermuseum. Dort ist eine beachtenswerte Sammlung an Gegenständen untergebracht, die Bezug zum Thema haben. Sie sehen Taucherhelme und -anzüge aus den Anfängen dieses (Unter-)Wassersports. Das erste handgefertigte Atemgerät ist ebenso ausgestellt wie eine Dekompressionskammer aus dem Jahr 1952. Ergänzend werden Filme über das Tauchen gezeigt.

**M** *In den coop'ren Duikhelm, Binnenpad 62, 8355 BV Giethoorn. © 0031-521/362211, 362564, Handy 00316/57576682. [www.koppers-giethoorn.nl/duikersmuseum.html](http://www.koppers-giethoorn.nl/duikersmuseum.html). **Bahn/Bus:** Im Zentrum. **Auto:** Öffentlicher Parkplatz Batus Warnusweg/Hylkemaweg. **Zeiten:** Täglich 10 – 18 Uhr. **Preise:** Eintritt frei.*

## Muschelgalerie

Die **Galerie Gloria Maris** liegt idyllisch an der Dorfsgracht im Zentrum des malerischen Ortes. Sie zeigt die Schönheit von Muscheln und Korallen, die von der Natur unter Wasser geschaffen wurde. Darunter befindet sich auch die Namensgeberin der Galerie *Gloria Maris*. Diese Conusart wird 10 – 12 cm lang, hat ein porzellanartiges Gehäuse und gehört zu den wertvollsten Muscheln der Welt. Hübsche Dekorationsgegenstände und ausgefallener Schmuck werden zum Kauf angeboten.

**☎** ***Gloria Maris**, Binnenpad 115, 8355 BV Giethoorn. © 0031-521/361582. [www.gloria-maris.nl](http://www.gloria-maris.nl). [gloria-maris@hotmail.com](mailto:gloria-maris@hotmail.com). **Bahn/Bus:** Im Zentrum. **Auto:** Ab WV auf Bartus Warnersweg, dort möglichst parken, von dort kurzer Fußweg Richtung Dorfkern. **Zeiten:** April – Sep täglich 10 – 18, Okt 11 – 17 Uhr, Nov – März nach Absprache. **Preise:** Eintritt frei.*




© Annette Sievers

*Meeresschnecke der Gattung Strombidae*

**☀** *Muscheln filtern das Wasser und sind daher wichtig für das ökologische Gleichgewicht der Gewässer.*

## Die Gärten von Mien Ruys

Seit ihren zaghaften Anfängen in der Staudengärtnerei ihrer Eltern im Jahr 1924 wurden im Laufe der


 **Tipp:** April – Okt wird jeweils am 1. Sa des Monats eine kostenlose Führung durchgeführt (nicht für Gruppen).


Jahre unter der Federführung der 1999 verstorbenen Gartenarchitektin *Mien Ruys* auf einer Fläche von 2,5 Hektar 28 verschiedene Stilgärten angelegt. Darunter sind ein Stadt-, ein Wald-, ein Wasser- und ein Verwilderungsgarten. Die kreative Gärtnerin experimentierte mit Formen und Pflanzen. Sie wurde bekannt durch den Einsatz ungewöhnlicher Materialien wie Eisenbahnschwellen und Waschbeton bei der Gartengestaltung. Die Arbeit mit den Bahnschwellen brachte ihr den Spitznamen *Bielzenmien* (Bahnschwellen-Mien) ein.

 **Tuinen Mien Ruys**, Moerheimstraat 84, 7701 CG Dedemsvaart. © 0031-523/614774. [www.mien-ruys.nl](http://www.mien-ruys.nl). [tuinen@mienruys.nl](mailto:tuinen@mienruys.nl). **Bahn/Bus:** Bhf Zwolle Bus 83 bis Kriekenstraat. **Auto:** N377 Richtung Coevorden, Beschilderung Dedemsvaart folgen. **Zeiten:** April – Okt Di – Sa 10 – 17 Uhr, So 12 – 17 Uhr, Gruppen nach Voranmeldung. **Preise:** 7,50 €; Kinder 4 – 14 Jahre 3,50 €; Gruppen ab 25 Pers 6,50 €.

## HAVELTE, PERLE VON DRENTHE

Havelte trägt den Beinamen *Perle von Drenthe*. Gemeinsam mit den Dörfern Diever, Dwingeloo und Vledder bildet Havelte die Gemeinde Westerveld. Zu den Sehenswürdigkeiten des Ortes zählen die **Kirche**, welche im Ursprung aus dem Jahr 1310 stammt, die **Havelter Kornmühle** aus dem Jahr 1914 sowie der viel besuchte **Schmetterlingspark**. Havelte liegt an der Fahrradrouten **Hünengräberroute**, die auf einer Länge von 28 km durch Drenthe führt. Die **Dolmen** D53 und D54 finden Sie am Havelterberg.

 **Dolmen** ist der international gebräuchliche Fachausdruck für Hünengräber. Das Wort kommt aus dem Bretonischen und bedeutet Steintisch.

 **Tourist Info Havelte**, Boskampbrugweg 2, 7971 CL Havelte. © 0031-521/314222. [www.tipwesterfeld.nl](http://www.tipwesterfeld.nl). [info@toeristischwesterfeld.nl](mailto:info@toeristischwesterfeld.nl). **Bahn/Bus:** Bhf Meppel Bus 20 Richtung Assen bis Brink. **Auto:** A32 Ausfahrt 4 Havelte, rechts auf N371 Richtung Havel-

## Reiterferienzentrum

In grüner Natur, umgeben von Wäldern und Heide, liegt das weitläufige Reiterferienzentrum. Für Gäste stehen drei **Apartments** zur Verfügung. Auf dem Gelände befindet sich auch ein kleiner **Campingplatz** mit 15 Stellplätzen. Pferde finden in 23 Pferdeboxen Platz. Es gibt zwei Außenreitbahnen (20 x 25 m und 10 x 25 m), einen Longiering und ganz viel Weideland.

🏠 **Ruitervakantiecentrum Havelte**, Van Helomaweg 3a, 7971 PW Havelte. © 0031-521/341777. [www.ruitervakantiecentrum.nl](http://www.ruitervakantiecentrum.nl). [info@ruitervakantiecentrum.nl](mailto:info@ruitervakantiecentrum.nl). **Bahn/Bus:** Ab Bhf Meppel Bus 20 Richtung Assen bis Centrum Havelte. **Auto:** An der N353 auf der Höhe von Havelte. **Preise:** Apartment Mo – Fr ab 145 €, Campingplatz 2 Pers, Wohnwagen und Strom 16,50 €, Pferdebox pro Tag 15 €, pro Woche 95 €.

*Kitzelig? Egal, Hauptsache, der Falter fühlt sich wohl*

## Das Schmetterlingsparadies

Im **Papillorama** leben hunderte exotische Schmetterlinge aus Süd- und Mittelamerika, Südost-Asien und Afrika. Täglich flattern sie auf der Suche nach Nahrung durch den 900 qm großen Glashausgarten mit unzähligen tropischen Pflanzen. Da sollte die Fotokamera unbedingt mit eingepackt werden. Darüber hinaus werden die vier Entwicklungsstadien vom Ei über die Raupe und Puppe bis zum Schmetterling anschaulich dargestellt. Eine weitere Attraktion ist ein 50 Millionen Jahre alter versteinertes Schmetterling.

📍 **Papillorama**, Van Helomaweg 14, 7971 PX Havelte. © 0031-521/342155. [www.vlinderparadijs.nl](http://www.vlinderparadijs.nl). **Bahn/Bus:** Bhf



© Vlinderstuin



Im Imbiss Jungle Café gibt es Salate, Sandwiches und Getränke. In ausgewiesenen Bereichen ist Picknicken erlaubt.



**Hoffmann's Vertellingen**, Dorpsstraat 16, CR Havelte. ☎ 0031-521/342306. [www.hoffmannsvertellingen.nl](http://www.hoffmannsvertellingen.nl). 12 – 20 Uhr. Fisch- und Wildgerichte.



Der **Drents-Friese Wold** bietet 130 km Wanderwege mit 30 markierten Routen. Eine Wanderkarte ist bei den VVV-Büros erhältlich.

Meppel Bus 20 Richtung Assen bis Havelte. **Auto:** An der N353 zwischen Havelte und Frederiksoord.

**Zeiten:** Täglich 9 – 17 Uhr. **Preise:** 6 €; Kinder 3 – 12 Jahre 4,50 €; Gruppen ab 15 Pers 5 €.

### Mit Hoffmanns Erzählungen zu Bett

Das gemütliche Drei-Sterne-Hotel liegt in dem charakteristischen Drenther Dorf. Es bietet elf geräumige und komfortable Zimmer mit Dusche und WC, TV, Radiowecker, Internetanschluss und Sitzecke. Drei Zimmer sind für behinderte Gäste geeignet. Sie sind mit höhenverstellbaren Betten und angepassten Toiletten ausgestattet. Zum Haus gehören Lift, Lounge, Bar und Restaurant.

▲ **Hotel Hoffmann's Vertellingen**\*\*\*, Dorpsstraat 16, 7971 CR Havelte. ☎ 0031-521/342306. [www.hoffmannsvertellingen.nl](http://www.hoffmannsvertellingen.nl). [info@hoffmannsvertellingen.nl](mailto:info@hoffmannsvertellingen.nl). **Bahn/Bus:** Bhf Meppel Bus 20 Richtung Meppel bis Havelterbrug. **Auto:** N371 bei Havelte auf Dorpsstraat. **Preise:** ÜF 44 € pro Person im DZ.

### DIEVER, DAS KULTURDORF

Das Dorf mit etwa 2200 Einwohnern liegt im Südwesten der Provinz, unmittelbar im Nationalpark **Drents-Friese Wold**. Sehenswert ist die Kirche **St. Pancratius**, die in ihrem Ursprung aus dem 12. Jahrhundert stammt. Dort werden regelmäßig Ausstellungen lokaler Künstler organisiert.

❗ **VVV Diever**, Bosweg 2a, 7981 LE Diever. ☎ 0031-521/591748. [www.drents-friesewold.nl](http://www.drents-friesewold.nl). [vvv.diever@worldonline.nl](mailto:vvv.diever@worldonline.nl). **Bahn/Bus:** Bhf Assen Bus 20 Richtung Meppel bis Kasteel. **Auto:** Am Ende der N855 in Diever. **Zeiten:** Mo – Fr 9 – 17 Uhr.

### Sein oder Nichtsein

Das überregional bekannte **Theater** zeigt seit 1946 Stücke von **William Shakespeare**. Rund ums Jahr werden auf der Freilichtbühne Klassiker wie »Ham-

let«, »Viel Lärm um nichts« oder »Ein Sommer-  
nachtstraum« vor rund 1000 Zuschauern aufge-  
führt. Regenschirme sind wegen der Sichtbehinde-  
rung nicht erlaubt; ein Regencape ist eine gute Al-  
ternative. Sie können Getränke und kleine Speisen  
vor Ort kaufen oder selbst etwas mitbringen. Genie-  
ßen Sie einen unvergesslichen Abend voller Kultur  
inmitten der herrlichen Natur.

**T Shakespeare-Theater**, Hezenes 3, NL-7981 LD Die-  
ver. © 0031521/591223, [www.shakespearetheater-  
diever.nl](http://www.shakespearetheater-<br/>diever.nl). **Auto:** Von der A855 Richtung Dieverbrug  
links auf Bosweg, dann rechts auf Hezenes. **Zeiten:**  
Termine unter Speeldata. **Preise:** 14 €, 10,50 € für  
Voraufführungen (Tryouts). **Infos:** Im Winter ist das  
Theater nicht für Rollstuhlfahrer geeignet.



Kartenverkauf on-  
line, telefonisch  
0031521/594999 (Di  
13.30 – 15.30 Uhr) oder  
im Supermarkt COOP in  
der Hoofdstraat 82 in  
Diever.

## Die Kathedrale der Kreativität

Die **Ecokathedraal** in Mildam ist keine Touristen-  
attraktion, sondern eine Baustelle. *Louis Le Roy* be-  
gann im Jahr 1982 aus Restmaterial von Pflaster-  
ern wie Bürgersteigplatten oder Klinkersteinen ei-  
ne Ecokathedrale aufzustapeln. Er mauert nicht, er  
stapelt wirklich nur. Ab und an bekommt er eine  
neue Materiallieferung und arbeitet weiter an sei-  
nem Endlos-Projekt. Interessenten können jederzeit  
vorbeischaun.

**Ecokathedraal**, Yntzelaan, 8454 KG Mildam.  
[www.ecokathedraal.nl](http://www.ecokathedraal.nl). **Bahn/Bus:** Bhf Heerenveen  
Bus 15 Richtung Assen bis Mildam. **Auto:** Parken  
beim Kaffee- und Teehaus Liefhebberij De Hooiberg  
oder Restaurant het Hof van Schoterland, von dort et-  
wa 5 Min Fußweg. **Preise:** frei zugänglich.



**Tipp:** Es gibt keine  
Toiletten und keine  
Parkmöglichkeiten in  
unmittelbarer Nähe  
des Bauwerks.

## GROU, DAS DORF AM WASSER

Das Dorf liegt am See *Pikmeer* sowie am *Prinses-  
Margriet-Kanal*. Es verfügt über mehrere **Jachthä-  
fen**. Sehenswert ist die im 13. Jahrhundert erbaute  
**Sint Piterkerke** auf einer **Warf**. Jedes Jahr im Juli



Eine **Warf** ist ein künstlich aufgeschütteter Hügel, der Mensch und Tier bei Sturmfluten Schutz bietet.

findet in Grou das **Skûtsjesilen** statt. Dies ist eine bedeutende Regatta mit alten Segelschiffen aus verschiedenen friesischen Orten.

**i** **VVV Grou**, Parkstraat 3, 9001 AS Grou. © 0031-566/621333. [www.vvvgrou.nl](http://www.vvvgrou.nl). [info@touristinfo-grou.nl](mailto:info@touristinfo-grou.nl). **Bahn/Bus:** Bhf Grou-Jirnsum Bus 28 Richtung Heerenveen bis Sporthal, Grou. **Auto:** A32 Ausfahrt 14 Grou, Richtung Idaerd/Jirnsum, rechts Stationsweg, wird zur Parkstraat. **Zeiten:** Mo, Fr 13 – 17.30, Di – Do 9.30 – 12, 13 – 17.30, Sa 10 – 15 Uhr. **Infos:** Möglicherweise muss das VVV Grou seine Pforten schließen. Bitte vorab kontaktieren.



Download Radroute: [gpstracks.nl](http://gpstracks.nl) – Fietsroutes – Friesland. Fähr-Abfahrtzeiten: [www.visitgrou.nl](http://www.visitgrou.nl) – Pontinformatie.



Eine Weiterreise ab Bhf Sneek ist per Mietfahrrad möglich. In Sneek gibt es zwei **Fahrradvermietungen**. Die Adressen finden Sie beim VVV Sneek.



**VVV Sneek**, Marktstraat 20, CV Sneek. © 0031-515/750676. [www.vvvsneek.nl](http://www.vvvsneek.nl). Mo – Fr 10 – 16, Sa 11 – 14 Uhr. Infos, Vermittlungen und Vermietungen.

## Der Rad-Achter von Grou

Die Fahrradtour **De 8 van Grou** gleicht in seiner Form auf der Landkarte der Zahl 8. Die Ausgangsposition ist Grou, unterwegs müssen neun Radfahrer- und Fußgängerfähren, sogenannte **pontjes**, zum Überqueren von Kanälen benutzt werden. Gerade das macht aus dieser Fahrradrouten ein besonderes Erlebnis. Sie gilt daher auch als die Fährstrecke der Niederlande. Auf Ihrer Tour radeln Sie durch das wasserreiche Gebiet des **Nationalparks De Alde Feanen**, an friesischen Dörfern entlang und durch offene Weidelandschaft.

**i** **Grou – Akkrum – Veenhoop – Hurdegaryp – Leeuwarden**, Grou. [www.de8vangrou.nl](http://www.de8vangrou.nl). **Länge:** 65 km (Abkürzungen sind möglich). **Zeiten:** April – Sep. **Preise:** Fahren 0,30 – 0,80 €.

## Shopping-Eldorado für Wassersportler

**Aquaverium** ist die größte permanente Wassersport-Ausstellung des Landes. In dem futuristisch anmutenden Gebäude aus Stahl und Glas ist auf einer Gesamtfläche von 11.000 qm ein Geschäft mit Wassersportartikeln wie Kleidung, Anglerbedarf und Büchern untergebracht. Auch Schiffsmakler und eine große, stets wechselnde Anzahl an Booten, vom Kanu bis zur Motorjacht, finden Sie hier.

☎ **Aquaverium**, De Finnen 1, 9001 XW Grou. ☎ 0031-566/820201. [www.aquaverium.nl](http://www.aquaverium.nl). [info@aquaverium.nl](mailto:info@aquaverium.nl). **Bahn/Bus**: Bhf Leuwarden Bus 28 bis Sport-hal Grou. **Auto**: An der A32. **Zeiten**: Di – Sa 10 – 17, Sa 12 – 17 Uhr. **Preise**: Eintritt frei (außer bei Veranstaltungen).



**Eetcafé Deksel  
Eten & Drinken**,

Wijdesteeg 8c, AK Grou.  
☎ 0031-566/621363.  
17 – 21 Uhr. Menüs und  
kleine Gerichte.

## DIE KIRCHE VON EASTERREIN

Easterrein gehört zu *Littenseradiel* und ist nicht zu verwechseln mit Oosterend auf der nordholländischen Insel Texel. Zu den Sehenswürdigkeiten gehört die **Martinikirche**, welche in großen Teilen aus dem Mittelalter stammt. Sie wird auch die Kathe-

### DER BESONDERE TIPP **Het kleine Paradijs**



Zwei geräumige, rustikal eingerichtete **Baumhäuser** in 7 m Höhe bieten jeglichen Komfort und Platz für zwei bis vier schwindelfreie Übernachtungsgäste. Eine hölzerne Laufbrücke verbindet die Unterkunft mit einer gemütlichen Terrasse. Von dort genießen Sie einen wunderschönen Blick über die umliegende Naturlandschaft. Das mongolische Ger, auch bekannt unter dem türkischen Namen Jurte, wird von Nomaden seit tausenden von Jahren als Wohnstätte genutzt. Ein solches Ger können Sie hier ebenfalls mieten. Das geräumige Zelt ist zu allen Jahreszeiten bewohnbar. Denn zur sehr gemütlichen Einrichtung gehört auch eine Ausstattung mit Kochgelegenheit und Holzofen. Moderne sanitäre Einrichtungen befinden sich ganz in der Nähe.

**Het kleine Paradijs**, Meilahuzen 9, 8734 GA Easterrein. ☎ 0031-515/331136, [www.hetkleineparadijs.nl](http://www.hetkleineparadijs.nl). **Bahn/Bus**: Ab Bhf Sneek Anrufbus 235 ☎ 0900/8272006 bis Stittenserleane Easterrein. **Auto**: A7, Ausfahrt 19, Richtung Nijland und Bolsward, bei Skiepeleane rechts, 1. links, 1. rechts, 2. links. **Zeiten**: ganzjährig. **Preise**: Baumhaus Kurzw-  
oche ab 325 €, Mongolenzelt 5  
Pers ab 240 € für Fr – So. **Infos**:  
Frühstück für 9,75 € pro Person.



© Het kleine Paradijs

 Fährten der **Reederei Doeksen** verbinden Harlingen mit den Inseln Vlieland und Terschelling. Deutschsprachige Infos unter [www.rederij-doeksen.nl](http://www.rederij-doeksen.nl).

drale unter den friesischen Dorfkirchen genannt. Zuständiges Fremdenverkehrsbüro ist derzeit Terpelân.

 **VVV Terpelân**, Postbus 2, 8730 AA Wommels. [www.vvv-terpelan.nl](http://www.vvv-terpelan.nl). [info@vvv-terpelan.nl](mailto:info@vvv-terpelan.nl). **Infos:** Kein Publikumsverkehr, nur schriftliche Anfragen möglich.

## HAFENSTADT HARLINGEN


Von der Hafenstadt aus gibt es **Fährverbindungen** zu den Inseln Terschelling und Vlieland. Im Fischereihafen werden hauptsächlich Muscheln verkauft. Im **Noorderhafen** stehen einige hübsch restaurierte Packhäuser. Die Innenstadt ist wegen der malerischen alten Wohngebäude mit Treppengiebeln aus der Zeit zwischen 1600 bis 1800 interessant. **Kirche** und Rathaus stammen aus dem 18. Jahrhundert.

 **VVV-TIP Harlingen**, Grote Bredeplaats 17b, 8861 CA Harlingen. © 0031-517/430207. [www.harlingen-friesland.nl](http://www.harlingen-friesland.nl). [toerismeharlingen@hetnet.nl](mailto:toerismeharlingen@hetnet.nl). **Bahn/Bus:** Bhf Harlingen Haven über Havenplein 100 m Fußweg. **Auto:** Beschilderung Station Harlingen Haven folgen. **Zeiten:** Mo – Sa 10 – 17 Uhr.

## Friesische Keramik

Seit 1598 werden in Harlingen Fliesen und Majolika hergestellt. Die **Keramik- und Fliesenmanufaktur** entstand zwar im Jahr 1972, hat ihre Wurzeln jedoch im alten Töpferhandwerk, für das Harlingen bis 1933 weit über die Landesgrenzen hinaus berühmt war. Noch heute werden Tonwaren nach traditioneller Methode mit viel Liebe und ebenso viel Aufwand in Handarbeit hergestellt. Das Design der Kreationen variiert von klassisch bis modern.

 **Harlinger Aardewerk & Tegelfabriek**, Voorstraat 84, 8861 BP Harlingen. © 0031-517/415362. [www.harlinger.nl](http://www.harlinger.nl). [oswald@harlinger.nl](mailto:oswald@harlinger.nl). **Bahn/Bus:** Vor Bhf Harlingen Spoorweg über Spoorstraat, Steenhouwersstraat, Spekmarkt nach Voorstraat. **Auto:** Schilder Harlingen, Harlingen-West. **Rad:** LF10 Wad-

 *Schon im Mittelalter wurden in Friesland einfach verzierte Fliesen und Gebrauchsgegenstände aus Steingut hergestellt.*

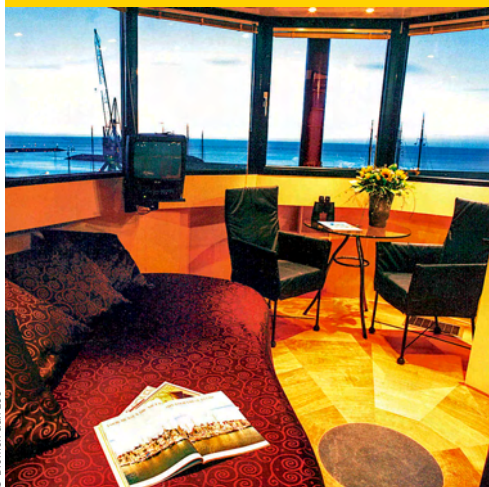
## Gemeindemuseum im Hannemahuis

Das prachtvolle Patrizierhaus, in welchem die Harlinger Familie *Hannema* über 200 Jahre lang lebte,

### DER BESONDERE TIPP **Dromen aan Zee**



Gleich drei ungewöhnliche Übernachtungsmöglichkeiten für je zwei Personen warten in Harlingen auf Gäste: ein **Leuchtturm**, ein **Hafenkran** und ein **Rettingsboot**. Im Leuchtturm stehen dem Gast drei Etagen zur Verfügung. Es gibt eine Badezimmeretage, darauf folgt die Etage mit Wohn- und Schlafbereich und darüber gibt es einen Tisch mit zwei Stühlen und den Zugang zum Umlauf. Ein reichhaltiges Frühstück wird geliefert. Das Rettungsboot ist unterteilt in Achterkabine mit Wohn- und Schlafbereich sowie Vorschiff mit Bett und Badewanne. An Deck gibt es Sitzgelegenheiten. Mit dem Aufzug erreichen Sie die Unterkunft im Hafenkran. Im ehemaligen Maschinenraum befindet sich der Wohnbereich, eine Treppe führt zur höher gelegenen Kabine. Dort, 17 m über dem Kai, genießen Sie einen herrlichen Rundumblick. Den Kran können Sie sogar drehen! Alle drei Unterkünfte sind weit im Voraus ausgebucht, deshalb frühzeitig reservieren!



© Dromen aan zee

**Dromen aan Zee**, Postbus 89, 8860 AB Harlingen. © 0031-517/414410, [www.dromenaanzee.nl](http://www.dromenaanzee.nl). [info@dromenaanzee.nl](mailto:info@dromenaanzee.nl). **Bahn/Bus:** Bhf Harlingen Haven. **Auto:** Beschilderung Haven. **Preise:** Leuchtturm oder Hafenkran Ü 2 Pers 319 €, Rettungsboot 229 €. **Infos:** Leuchtturm Havenweg 1, Hafenkran Dokkade 5, Rettungsboot gegenüber Noordhervan 86.

beherbergt das Gemeindemuseum. In verschiedenen Stilzimmern ist eine umfangreiche Silber- und Porzellankollektion zu bewundern. Eine Audiotour in deutscher Sprache führt Sie durch das Haus und damit durch die Geschichte der Stadt Harlingen. Übrigens wurde im Zuge von Fußbodenarbeiten im Jahr 2000 das Fundament einer Jeneverbrennerei freigelegt. Dabei handelt es sich um die Reste einer Firma, die sich ab Mitte des 18. Jahrhunderts bis etwa 1856 im Besitz der Familie Hannema befand.

**M** **Hannemahuis**, Voorstraat 56, 8861 BM Harlingen.  
 © 0031-517/413658. [www.hannemahuis.nl](http://www.hannemahuis.nl).  
[info@hannemahuis.nl](mailto:info@hannemahuis.nl). **Bahn/Bus:** Bhf Harlingen Haven, 7 Min Fußweg über Havenplein. **Auto:** Zwischen Zuiderhaven und Noorderhaven. **Zeiten:** Di - Fr 11 - 17, Sa, So 13.30 - 17 Uhr. **Preise:** 3,50 €; Kinder bis 16 Jahre 1,50 €.

## FRIESLANDS HAUPTSTADT LEEUWARDEN

Ein bekanntes Gebäude der 92.000-Einwohner-Stadt ist die **Kanselarij** (ehemalige Kanzlei), die im 16. Jahrhundert als Sitz des »Hofs von Friesland« erbaut wurde. Sehenswert sind auch die Stadtwaa-ge **Waag**, die Kirche **St. Bonifatius**, erbaut 1882 bis 1884 von dem namhaften Architekten **P.J.H. Cuypers**, sowie der schiefe Turm **Oldehove**. Ein weiterer Blickfang ist der Turm der *Achmea Versicherung*, mit 114,6 m das höchste Bauwerk Leeuwardens. In der Altstadt gibt es viele gut erhaltene Bürgerhäuser aus dem 17. und 18. Jahrhundert.

**i** **VVV Leeuwarden**, Sophialaan 4, 8911 AE Leeuwarden. © 0031-58/2347550. [www.vvvleeuwarden.nl](http://www.vvvleeuwarden.nl). [vvvleeuwarden@vvvleeuwarden.nl](mailto:vvvleeuwarden@vvvleeuwarden.nl). **Bahn/Bus:** Ab Bhf Leeuwarden, Stationsweg bis Kreisverkehr, 2. Straße Sophialaan. **Auto:** A32 wird N32, Beschilderung Centrum/Station, 300 m Richtung Norden, Parkleitsystem. **Rad:** LF3 Rietlandroute. **Zeiten:** Mo 12 - 17.30, Di - Fr 9.30 - 17.30, Sa 10 - 16 Uhr.

**M** **Fries Museum**,  
 Wilhelminaplein 92,  
 Leeuwarden. © 0031-  
 58/2555500. [www.friesmuseum.nl](http://www.friesmuseum.nl). Wegen  
 Umbau geschlossen,  
 Neueröffnung Sep 2013.

## Wo Tante Emma wohnte

Im Zentrum der Stadt steht dieser gemütliche **Tante-Emma-Laden**, der Sie ins Jahr 1973 zurückversetzt. Und das Schönste ist, das hier noch immer Produkte verkauft werden. In den Räumen hinter dem Geschäft ist zu sehen, wie die Familie von Tante Emma so lebte. Im Wohnzimmer werden frisch aufgebühter Kaffee und typisch friesisches Gebäck angeboten. Unter diesem Café befindet sich ein 400 Jahre alter Weinkeller. Regelmäßige Wechselausstellungen stehen meist in Bezug zum Warenangebot des Ladens.

- M** **De Grutterswinkel**, Nieuwesteeg 5, 8911 AE Leeuwarden. © 0031-58/2153427. [www.museum-de-grutterswinkel.nl](http://www.museum-de-grutterswinkel.nl). [info@museum-de-grutterswinkel.nl](mailto:info@museum-de-grutterswinkel.nl). **Bahn/Bus:** Ab Bhf Leeuwarden Bus 31 bis Oude Doelesteeg. **Auto:** Ab VVV links, nach der Brücke rechts Westersingel, Kreisverkehr 1. Ausfahrt, 1. links Nieuwestad, links auf Nieuwesteeg. **Zeiten:** Di – Sa 10 – 17 Uhr, Juli und Aug auch Mo 13 – 17 Uhr. **Preise:** Eintritt frei, bei Ausstellungen 1,50 €, Führungen für Gruppen 2,50 € pro Person.

## Na dann Prost!

Das schicke Häuschen mit seinem gelben Anstrich ist im Stil der dreißiger Jahre des letzten Jahrhunderts eingerichtet. Hier erwartet Sie eine Reise in die Vergangenheit. Ein interaktiver Film erzählt vom Ursprung und der Herstellung des *Boomsma Beerenburger*. Darüber hinaus sind ein alter Destillierkessel, eine Füllmaschine aus vergangenen Tagen sowie viele weitere Gerätschaften ausgestellt. Natürlich wird Ihnen zum krönenden Abschluss des Besuchs in der urgemütlichen **Probierstube** ein Beerenburger kredenzt.

- M** **Boomsma Beerenburg Museum**, Bagijnestraat 42, 8911 DR Leeuwarden. © 0031-58/2990343. [www.boomsma.net](http://www.boomsma.net). [museum@boomsma.eu](mailto:museum@boomsma.eu). **Bahn/Bus:** Ab Bhf Leeuwarden 650 m über Sophia-



**Fosk**, Heliconweg 52, AT Leeuwarden.

© 0031-58/2941566.

[www.restaurantfosk.nl](http://www.restaurantfosk.nl).

17 – 22 Uhr. Restaurant

im 11. Stock des WTC

Hotels, Gerichte ab 18 €.

*Bürgerliche Fassade,  
hochprozentiger Inhalt:  
Boomsma Beerenburg  
Museum*



© Boomsma Distilleerderij/Wijnkoperij B.V.



**Bullig und trotzdem schief: »De Oldehove« von Leeuwarden**

@ Webcam <http://oldehovecam.treso-ar.nl>

laan, weiter immer geradeaus bei wechselnden Straßennamen. **Auto:** Ab VVV etwa 600 m Fußweg, ↗ Anfahrt Bahn/Bus. **Zeiten:** Jan – März Di – Do 12 – 17, Fr, Sa 10 – 17, April – Dez Di – Sa 10 – 17 Uhr. **Preis:** 1,50 – 4,50 € je nach Verkostung.

### **Nicht nur in Pisa: Der Schiefe Turm von Leeuwarden**

Der Backsteinturm **De Oldehove**, friesisch Aldehou, sollte einst mit der St. Vituskerk eine Basilika bilden. Das hohe Bauwerk sank kurz nach Baubeginn 1529 im sumpfigen Untergrund ein. Als die baufällige Kirche 1595 bis 1596 abgerissen wurde, ließ man den schiefen Kirchturm einfach stehen. Dieser ist heute das Wahrzeichen von Leeuwarden

und steht zur Besichtigung offen. Nach 183 Treppeinstufen ist die Turmspitze erreicht. Von dort, in 40 m Höhe, bietet sich ein grandioser Blick über die Stadt.

🕒 **Oldehove, Oldehoofsterkerkhof 1, 8911 DH Leeuwarden.** ☎ 0031-58/2347550. [www.historischcentrum-leeuwarden.nl](http://www.historischcentrum-leeuwarden.nl). **Bahn/Bus:** Bhf Leeuwarden Bus 60 Richtung Hallum oder Bus 73 Richtung Minnertsga bis Harlingersingel. **Auto:** Parkhaus Oldehove. **Zeiten:** Mitte April – Okt Di – So 13 – 17 Uhr, Juli – Aug auch Do 20 – 22 Uhr. **Preis:** 3,50 €; Kinder 1,50 €; Gruppen ab 16 Pers 2 €. **Infos:** Gegen Vorlage der Eintrittskarte können Sie das Pander Museum im Prinsentuin kostenlos besuchen: [www.pierpander.nl](http://www.pierpander.nl).

### **Das etwas andere Hotel**

Dieses ganz besondere Vier-Sterne-Hotel wird von Studenten der höheren Hotelfachschule geführt. Es liegt unweit des Zentrums, direkt neben dem wunderschönen Rengspark. Die 28 Zimmer sind in die

Kategorien Deluxe, Care, Thema, Executive und Trimtab eingeteilt. *Care Zimmer* wurden speziell für Allergiker und Menschen mit Behinderung konzipiert.

☑ **Stenden University Hotel**\*\*\*\*, Rengerslaan 8, 8917 DD Leeuwarden. © 0031-58/2441188. [www.stendenhotel.nl](http://www.stendenhotel.nl). [hotel@stendenhotel.com](mailto:hotel@stendenhotel.com).  
**Bahn/Bus:** Ab Bhf Leeuwarden Bus 12 bis Stenden Hogeschool. **Auto:** N355 bis Luchtenrek. **Zeiten:** So und in den Semesterferien geschlossen. **Preise:** DZ ab 50 € pro Pers, Frühstücksbuffet 12,50 €; bei Buchung ab 5 Zi gelten günstige Gruppentarife.

## HANTUM

Hantum ist ein **Wurtendorf** mit etwa 400 Einwohnern und liegt nordwestlich von Dokkum. Sehenswert ist die Kanzel der **St. Nicolaas Kirche** aus dem 12. Jahrhundert. Sie stammt aus dem Jahr 1715. Das Landhaus **Kinnema Zathe** ist eine typisch friesische Villa aus dem 19. Jahrhundert. Ein wenig exotisch mutet in dieser Umgebung der **Buddhistischer Tempel** an. Zuständiges Fremdenverkehrsbüro ist der VVV Lauwersland in Dokkum.


📍 **VVV Lauwersland**, Op de Fetze 13, 9101 LE Dokkum. © 0031-519/293800. [www.vvdokkum.nl](http://www.vvdokkum.nl). [dokkum@vvvlauwersland.nl](mailto:dokkum@vvvlauwersland.nl). **Bahn/Bus:** Bhf Leeuwarden Bus 51 Richtung Dokkum bis Woudpoort, Dokkum. **Auto:** N356 bis Zentrum. **Zeiten:** Mo 11 – 17.30, Di – Fr 9 – 17.30, Sa 9 – 17 Uhr.




*Wurtendörfer sind zum Schutz vor Überflutung auf künstlichen Erdhügeln gelegene Ortschaften.*

## Buddhistischer Tempel

Seit 1991 gibt es auf dem Gelände eines ehemaligen Bauernhofs unweit des friesischen Weilers Hantum ein buddhistisches Zentrum. Zu sehen sind ein großer Tempel, eine Stupa als Symbol des Friedens und der Erleuchtung, 108 Gebetsmühlen sowie unzählige Buddhastatuen in Nischen. Es werden Führungen sowie Kurse zu den Themen Medi-

 *Oberstes Ziel der Buddhisten ist es, den Kreislauf der Wiedergeburt durch Vermeidung von Leid (durch ethisches Verhalten) zu durchbrechen, um nicht mehr leiden zu müssen und so zu größerer Vollkommenheit zu gelangen.*

tation und Buddhismus angeboten. Derzeitiger spiritueller Lehrer des Tempels ist der Lama *Chödje Gawang Rinpoche*. Er wurde vom Dalai Lama höchstpersönlich in die Niederlande gesandt.

 **Karma Deleg Chö Phel Ling**, Stoepawei 4, 9147 BG Hantum. © 0031-519/297714. [www.karmakagy.nl](http://www.karmakagy.nl). [office@karmakagy.nl](mailto:office@karmakagy.nl). **Bahn/Bus:** Bhf Leeuwarden, Bus 54 Richtung Dokkum bis Hantum, dort Beschilderung folgen. **Auto:** Zwischen Dokkum und Ternaard. **Zeiten:** So für Besucher. **Preise:** Kurs ab 15 €, Ü ohne Mahlzeiten 12,50 € pro Person.

### Zum Tee in den Wassergarten

Dieser sehenswerte Garten liegt an der Grenze der Provinzen Groningen, Friesland und Drenthe. Auf einer Fläche von 10.000 qm gibt es einen japanischen Garten, einen Rosengarten, einen Felsengarten, eine Terrasse auf einem Hügel sowie eine Insel. Weitläufige Wasserflächen geben der Anlage ihren Namen. Eine Besichtigung ist nach einem Eigentümerwechsel nur noch für Gruppen bei gleichzeitiger Buchung eines der angebotenen **Verpflegungsarrangements** möglich. Das Paket beinhaltet z.B. zwei Tassen Kaffee oder Tee mit Gebäck, einen Spaziergang durch den Garten, im Anschluss noch einmal zwei Getränke und Häppchen. Die Preise richten sich nach der jeweiligen Gruppengröße.

 **Watertuin**, Jonkersvaart 30, 9366 TC Jonkersvaart. © 0031-594/632230. [www.watertuinjonkersvaart.nl](http://www.watertuinjonkersvaart.nl). [watertuin.jonkersvaart@planet.nl](mailto:watertuin.jonkersvaart@planet.nl). **Auto:** ANWB-Beschilderung Jonkersvaart folgen. **Zeiten:** Ganzjährig für Gruppen ab 20 Pers. **Preis:** Angebot »Watertuin« 25 €, »Jonkersvaart« mit Buffet 32,50 €.

 **GR-ID**, Rabenhauptstraat 65, CC Groningen. © 0031-50/5256497. [www.gr-id.nl](http://www.gr-id.nl). Di – So 13 – 17 Uhr. Grafisches Museum. 4 € pro Person, min. 10 Pers.

### SWINGING GRONINGEN

Groningen ist die Hauptstadt der gleichnamigen Provinz und hat etwa 180.000 Einwohner. In der lebendigen Universitätsstadt gibt es ein breit gefächertes Angebot an Freizeitmöglichkeiten und ein