

# MANUAL DE SUPERVIVENCIA SKIBIDI



TOILET

OFICIAL

TOP  
SECRET



Capi  
CUA

MANUAL DE SUPERVIVENCIA

# SKIBIDI



TOILET

OFICIAL

TOP SECRET



Capi CUA



MANUAL DE SUPERVIVENCIA

# SKIBIDI



TOILET

OFICIAL

TOP SECRET





MANUAL DE SUPERVIVENCIA

# SKIBIDI



TOILET

OFICIAL



CAPICUA

# CONTENIDO



CÓMO UTILIZAR ESTAS NOTAS

## **SKIBIDI TOILETS**

SKIBIDI TOILETS  
SKIBIDI TOILET PARÁSITO  
SKIBIDI TOILET DAÑADO  
SKIBIDI TOILET DJ  
SKIBIDI TOILET SIERRA  
SKIBIDI TOILET CIENTÍFICO JEFE  
G-TOILET  
MUTANTE SWAT  
MUTANTE SIERRA  
MUTANTE MUJER  
MUTANTE BERSERKER  
ESTRATEGIAS DE ATAQUE

## **LA ALIANZA**

LOS CAMERAMAN  
PLUNGERMAN  
CAMERAWOMAN  
GRAN CAMERAMAN  
CAMERAMAN DETECTIVE  
CAMERAMAN CIENTÍFICO JEFE  
TITÁN CAMERAMAN  
LOS SPEAKERMEN  
SPEAKERWOMAN  
DARK SPEAKERMEN  
GRAN SPEAKERMEN  
TITÁN SPEAKERMEN  
LOS TV MAN  
TV WOMAN

DARK TV MAN

TV MAN CIENTÍFICO

GRAN TV MAN

TITÁN TV MAN

### **OTROS**

AGENTE SECRETO

CAMERAMAN VERDES

AGENTE CAMBIAFORMAS

### **LOS ASTRO TOILETS**

ASTRO TOILET SOLDADO

ASTRO TOILET ATRAPADOR

ASTRO TOILETS INTERCEPTORES

ASTRO TOILETS DESTRUCTORES

ASTRO TOILETS ANIQUILADORES

ASTRO TOILET ASALTANTE

ASTRO TOILET DEMOLEDOR

ASTRO TOILET NAVE NODRIZA

ASTRO TOILET DUQUESA

LUGARES CLAVE

### **VEHÍCULOS Y TECNOLOGÍA**

ZANCUDOS

GLITCHMÓVIL

HELICÓPTERO CAMERA

HELICÓPTERO SPEAKER

AURICULARES

GAFAS DE SOL

PROPULSORES

ESCUDOS

EL FUTURO



# CÓMO UTILIZAR ESTAS NOTAS

En este manual, busco reunir toda la información sobre la guerra, las diferentes facciones enfrentadas y sus protagonistas. Todo cambia de un momento a otro, así que esto es solo una fotografía de lo que veo hoy. Si descubres más datos, agrega tus notas con total libertad.

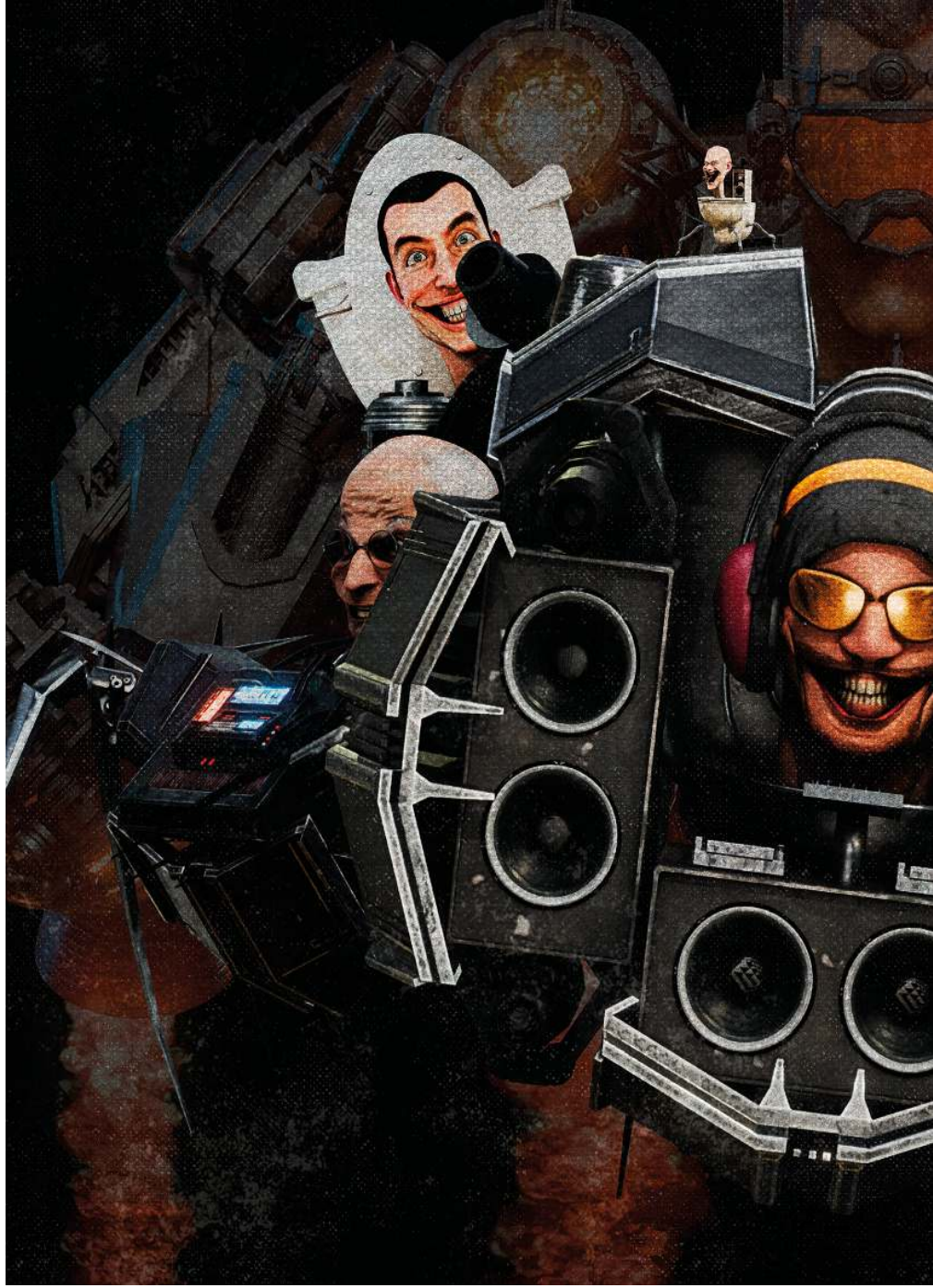
*ESO HARÉ.*

Estas notas se basan en grabaciones del conflicto, pero el material no está completo. Los datos que provienen de algún archivo específico están indicados con su fuente. Intenté ser lo más preciso que pude. También se incluyeron las imágenes disponibles.

Espero que te ayude a sobrevivir. Buena suerte.

*PLUNGERMAN*







# SKIBIDI TOILETS

Vinieron desde las estrellas para conquistar nuestro planeta... al ritmo de su canción.

Los Skibidi Toilets tienen cabezas que parecen humanas y emergen de inodoros móviles. Al comienzo, la gente los creía inofensivos. Raros tal vez, pero inofensivos. Sin embargo, su misión era matar a toda la humanidad y conquistar la Tierra. Si oyes su himno... puede que ya sea demasiado tarde.

No se sabe mucho sobre cómo operan o por qué han adoptado esa forma, pero aquí está todo lo que sabemos hasta ahora.

# ACTUALIDAD

NEGOCIOS • POLÍTICA • ECONOMÍA • ENTRETENIMIENTO • DEPORTES • CLIMA

## ULTIMAS NOTICIAS

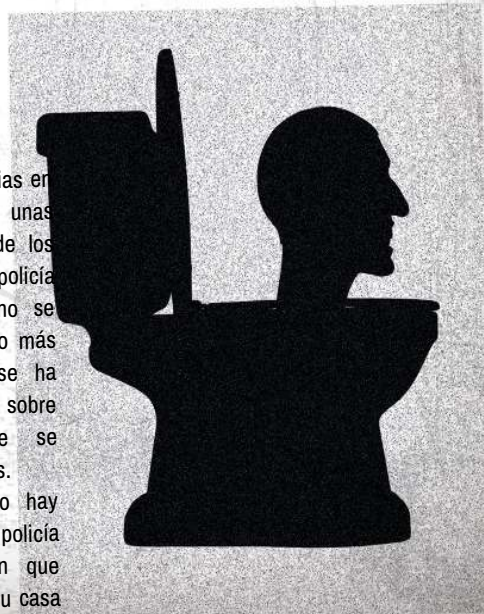
### INODOROS CON CABEZAS

#### PLOMEROS ATONITOS

Tras recibir denuncias en la ciudad sobre unas cabezas que emergían de los inodoros cantando, la policía tuvo que aceptar que no se trataba de una broma. Lo más alarmante es que no se ha vuelto a saber nada sobre algunas personas que se toparon con estas cabezas.

Hasta el momento no hay sospechosos, pero la policía asegura a la población que nadie puede ingresar a su casa por el inodoro.

“Una persona no puede salir de un inodoro”, se informó en un comunicado. “Un pulpo, quizás. Pero, ¿una persona? Imposible”.



# SKIBIDI TOILETS

		<b>ESPECIE</b>
		<b>SKIBIDI TOILET</b>
		<b>FUNCIÓN</b>
		<b>SOLDADO RASO</b>
		<b>FACCIÓN</b>
		<b>TOILET</b>
		<b>ALTURA</b>
		<b>1,20 M</b>

## INFORMACIÓN CLAVE

Solía haber muchos Toilets en su modelo inicial, pero ya no se los ve tanto como antes. Los trataban como si no importaran y no les molestaba sacrificarse. Es muy probable que los hayan matado o mejorado con otra forma.

Se hacían muchos experimentos con ellos.

El modelo original de los Toilets no está diseñado para la batalla. Por lo general, atacan dando embestidas, mordidas o cabezazos. De todos modos, no te confíes si ves uno por ahí.

A veces parecen burlarse de los humanos

cuando imitan sus comportamientos.

Se han visto Toilets Policías con luces rojas y azules, y hasta un Toilet Santo con una aureola sobre su cabeza en una iglesia.

La mayoría de estos Toilets blancos parecen haber sido reemplazados por versiones grises. Es como si fueran

Skibidi Toilets 2.0, mucho más agresivos y resistentes. El blanco resalta más que el gris en el campo de batalla, lo que los volvía presas fáciles.

*CIEGO QUE ESTÁN  
TODOS MUERTOS.*