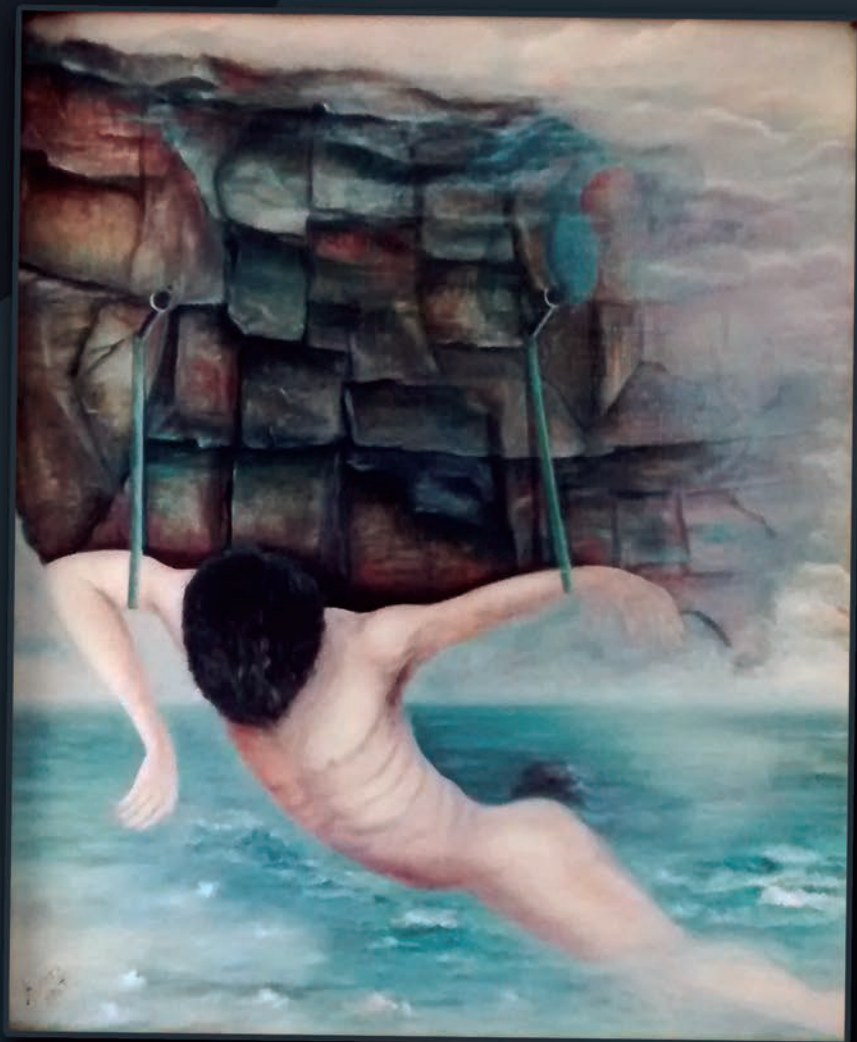


Nuestra medicina está enferma

Diagnóstico y propuestas para pasar al área de terapia intensiva

Luis Fernando García-Frade Ruiz



Editorial Alfíl

**NUESTRA MEDICINA
ESTÁ ENFERMA.
DIAGNÓSTICO Y PROPUESTAS PARA
PASAR AL ÁREA DE TERAPIA INTENSIVA**

**Nuestra medicina
está enferma.
Diagnóstico y propuestas para
pasar al área de terapia intensiva**

Luis Fernando García-Frade Ruiz



Editorial Alfil

Nuestra medicina está enferma. Diagnóstico y propuestas para pasar al área de terapia intensiva

Todos los derechos reservados por:
© 2017 Editorial Alfil, S. A. de C. V.
Insurgentes Centro 51-A, Col. San Rafael
06470 México, D. F.
Tels. 55 66 96 76 / 57 05 48 45 / 55 46 93 57
e-mail: alfil@editalfil.com
www.editalfil.com

ISBN 978-607-741-187-1

Dirección editorial:
José Paiz Tejada

Revisión editorial:
Berenice Flores, Irene Paiz

Ilustración de portada:
Héctor Ruiz Souza

Diseño de portada:
Arturo Delgado

Impreso por:
Solar, Servicios Editoriales, S. A. de C. V.
Calle 2 No. 21, Col. San Pedro de los Pinos
03800 México, D. F.
28 de febrero de 2017

Esta obra no puede ser reproducida total o parcialmente sin autorización por escrito de los editores.

Contenido

Introducción	VII
1. La medicina pública	1
2. La medicina privada	11
3. Los médicos en México	17
4. La industria farmacéutica en México	23
5. La población mexicana ante su medicina enferma	27
6. La población mexicana ante la medicina alternativa	37
7. Propuestas para pasar a nuestra medicina a la terapia intensiva	41