



III

DAS SCHIFF

BORIS KOCH DER FRAUKE BERGER

VERLORENEN KINDER

DER NACHTTUM

SPLITTER



DAS

SCHIFF


BORIS KOCH DER FRAUKE BERGER

VERLORENEN

KINDER



DER NACHTTUM



Noch nie hat sich die Sonne über dem ewigen Nachtmeer erhoben.

Hier, jenseits der Nimmersee, ist alles rund um die Uhr in das fahle Licht eines riesigen Mondes getaucht.



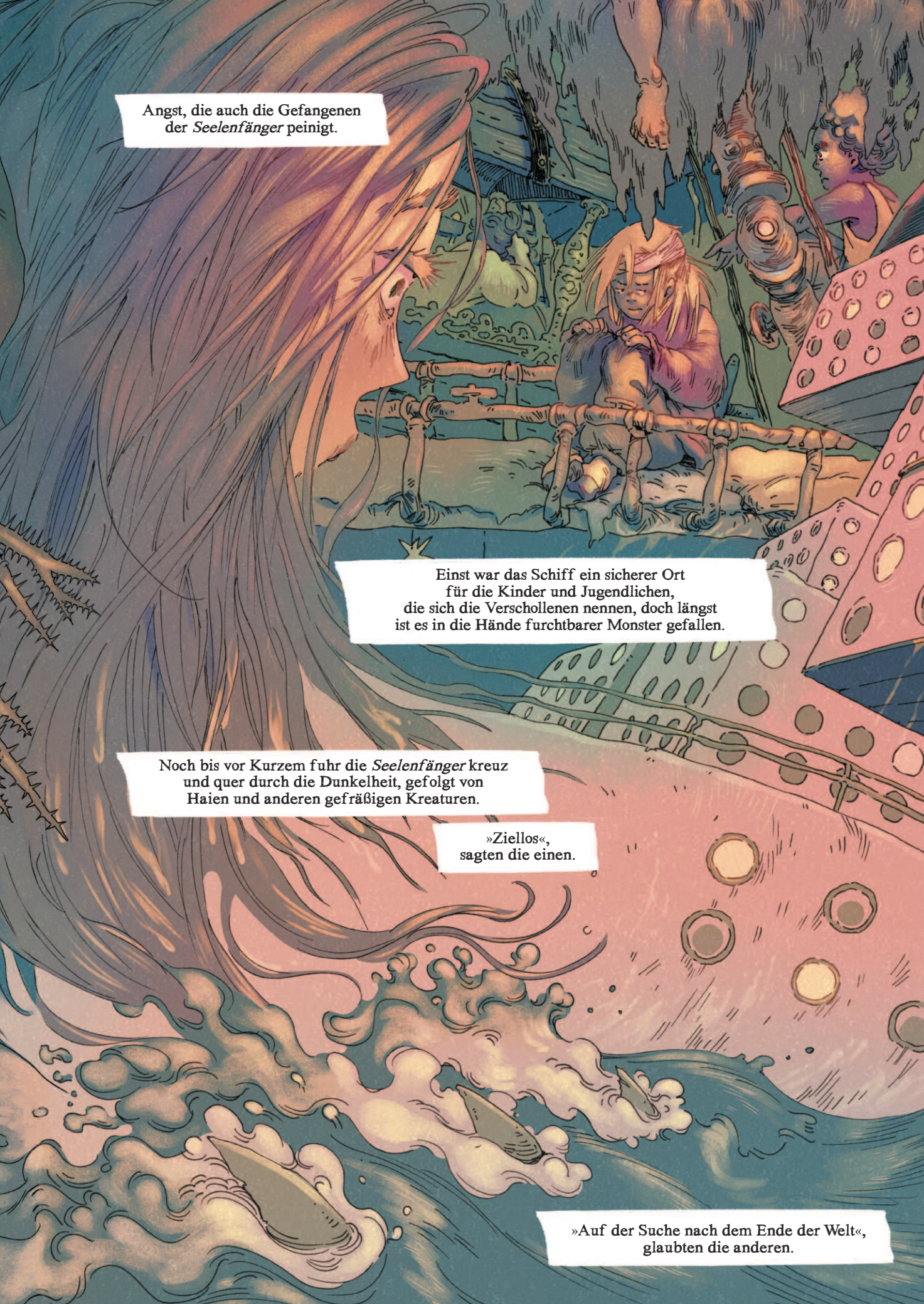
Und Uhren haben keine Bedeutung, niemand kann
Tag und Nacht voneinander unterscheiden.

Stunde reiht sich an Stunde.

Die Düsternis kriecht allen, die es hierher
verschlagen hat, unter die Haut.

Sie setzt sich in Herzen fest und
verschlingt Hoffnung und Freude.

Wird zur nagenden Angst.



Angst, die auch die Gefangenen
der *Seelenfänger* peinigt.

Einst war das Schiff ein sicherer Ort
für die Kinder und Jugendlichen,
die sich die *Verschollenen* nennen, doch längst
ist es in die Hände furchtbarer Monster gefallen.

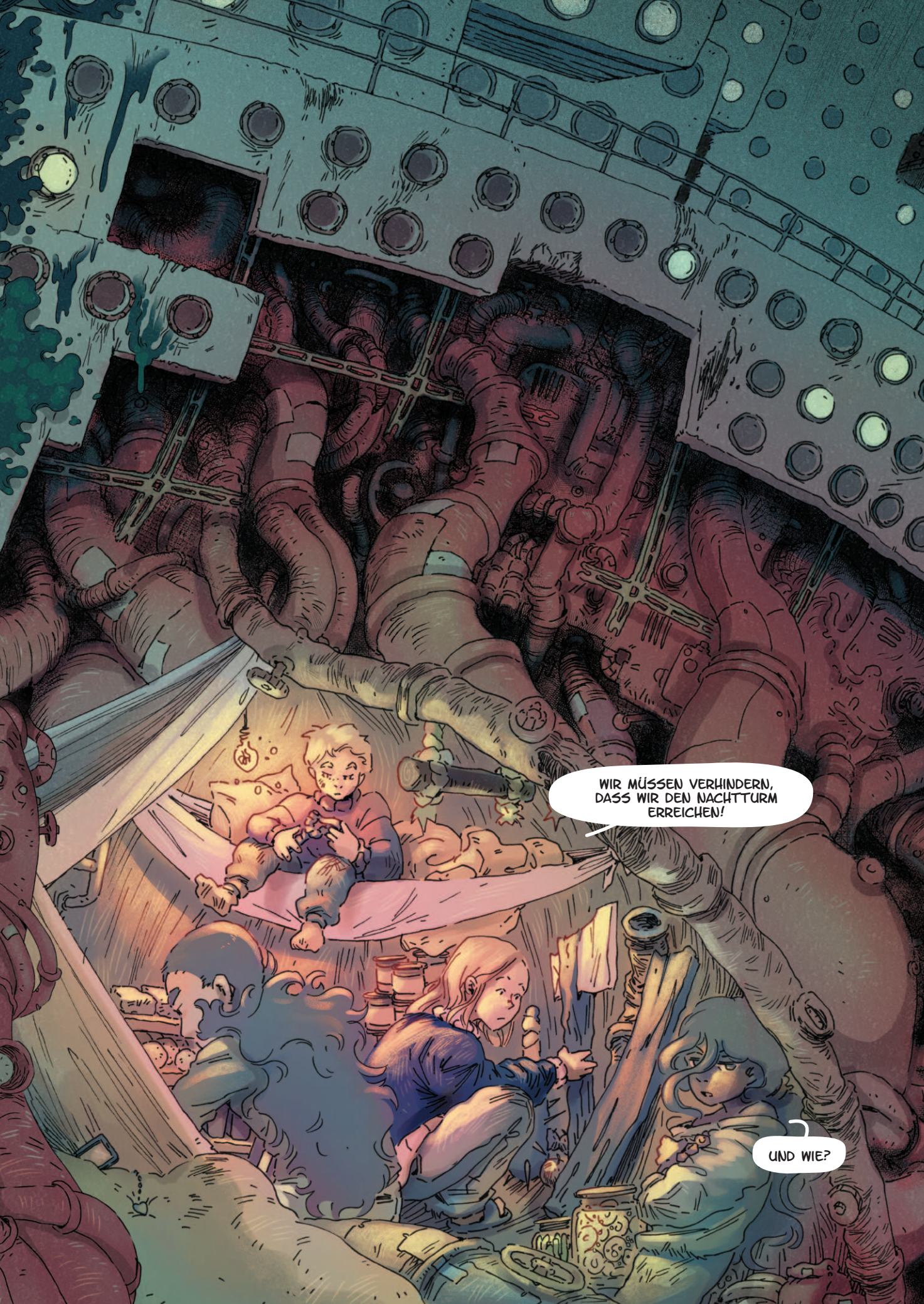
Noch bis vor Kurzem fuhr die *Seelenfänger* kreuz
und quer durch die Dunkelheit, gefolgt von
Haien und anderen gefräßigen Kreaturen.

»Ziellos«,
sagten die einen.

»Auf der Suche nach dem Ende der Welt«,
glaubten die anderen.

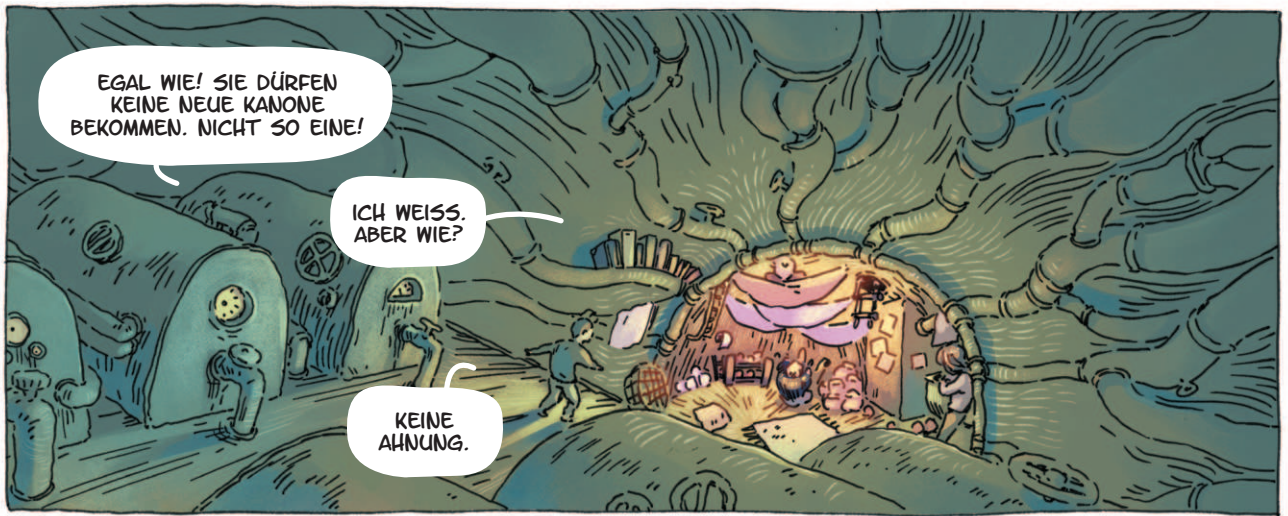
Aber nun hat sie einen festen Kurs und ein Ziel.
Den geschichtenumwobenen Nachtturm.





WIR MÜSSEN VERHINDERN,
DASS WIR DEN NACHTTURM
ERREICHEN!

UND WIE?



EGAL WIE! SIE DÜRFEN KEINE NEUE KANONE BEKOMMEN. NICHT SO EINE!

ICH WEISS. ABER WIE?

KEINE AHNUNG.



WIR ZERSTÖREN DIE SCHIFFSSCHRAUBE ODER DEN KOMPASS ODER DAS STEUERRAD ODER...?

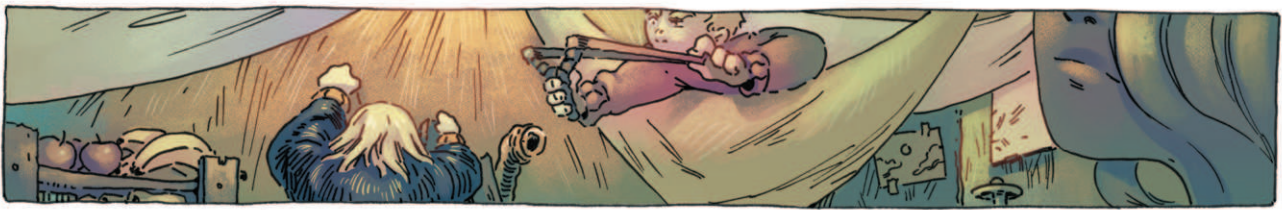


JA.

ABER ES BLEIBT DIE FRAGE: WIE?



ICH WEISS ES DOCH NICHT!



DAFÜR BRÄUCHTEN WIR NÄGEL AUS SILBER.



GIBT ES SO WAS?



LEO, HAST DU EINE IDEE, WIE WIR DAS SCHIFF STOPPEN KÖNNEN?

WAHRSCHEINLICH NICHT.



NEIN. ICH DENKE SCHON DIE GANZE ZEIT DARÜBER NACH, ABER...



MIST.



ICH SEHE MICH UM. VIELLEICHT ENTDECKE ICH WAS.

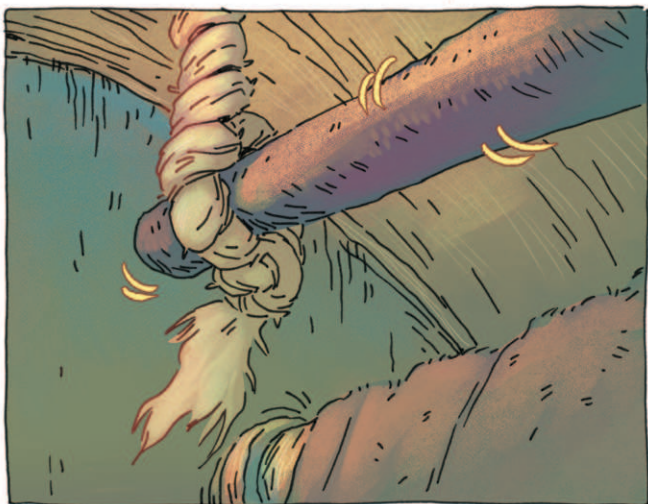
NICHT ALLEIN!

ICH GEHE MIT.

ICH KENNE MICH AM BESTEN AUS.

GUT.

DANN HOLEN CHRISSEY UND ICH INZWISCHEN WASSER.



roll

WOHIN WILLST DU?

ZUM MASCHINEN-
RAUM.

DER IST GUT
BEWACHT.

ICH WEISS, ABER VON DA
MUSS ES EINE VERBINDUNG ZUR
SCHIFFSSCHRAUBE GEBEN.

WIR MÜSSEN RAUSFINDEN, WIE
DIESE AUSSIEHT UND WIE
WIR SIE ZERSTÖREN KÖNNEN.

WIE DIE KANONE...

JA.

WAS WEISST DU EIGENTLICH
ÜBER DEN NACHTTURM?

NICHT VIEL.



ER SOLL AUF EINER KARGEN INSEL AUS SCHWARZEM BASALT STEHEN, HAT MAL EIN MÄDCHEN BEHAUPTET, DER INSEL DER TOTEN.

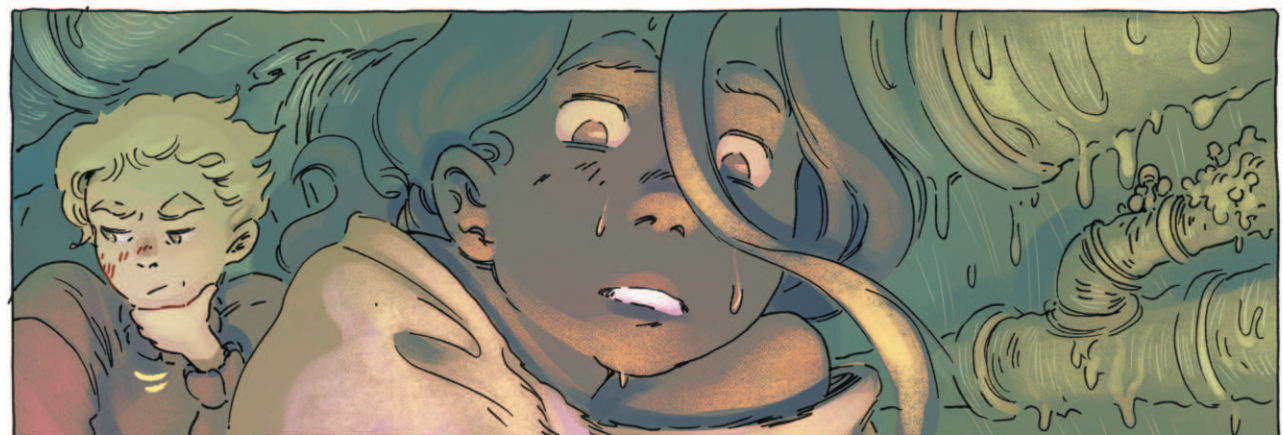
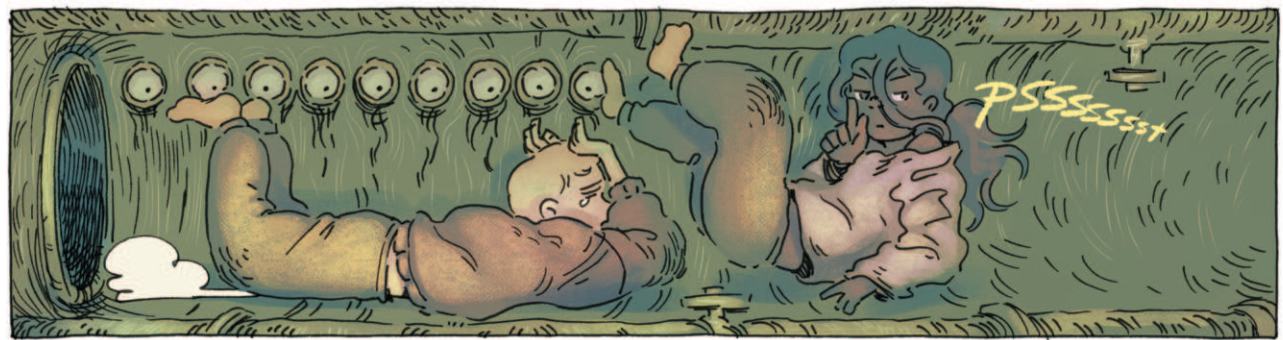
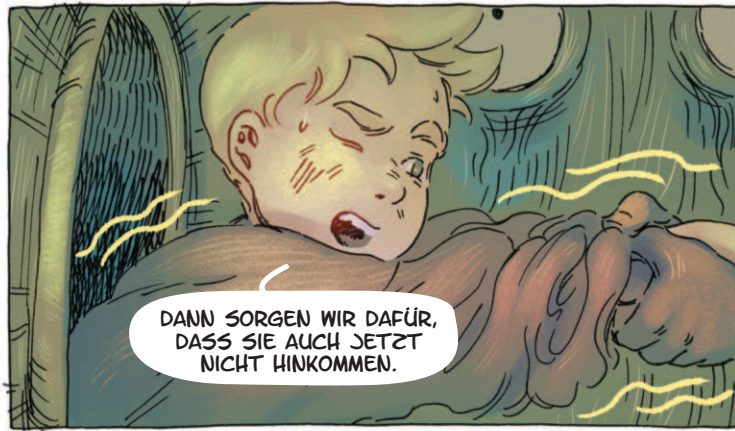
DER INSEL DER TRÄUME, HAT EIN JUNGE WIDERSPROCHEN UND GESAGT, DORT LEBE DIE GÖTTIN DER ALPTÄUME.

NEIN, NIEMAND LEBT DA, MEINTE EIN ANDERER, DER TURM BEHERBERGE NUR DAS VERLASSENE HERZ DER FINSTERNIS, DAS BÖSE NACHTMÄHRE AUS DEM BASALT GESCHLAGEN HÄTTEN, BEVOR SIE ALLESAMT VON EINEM VULKAN VERSCHLUNGEN WURDEN.

UND EIN VAMPIR HAT SICH MAL GEWÜNSCHT, DEN TURM ZU BESUCHEN, WEIL DIE NACHT DORT TIEFER SEI ALS ÜBERALL SONST.

TIEFER.

ALS HÄNGE DAS VON EINEM ORT AB, NICHT DER UHRZEIT.





MACH SCHNELLER.

ICH WILL NICHT GEGEN DIE KANONE
GETAUSCHT WERDEN, WEIL
UNSERE GRUPPE ZU LANGSAM IST.



DANN SCHAUFEL DOCH
SELBST SCHNELLER!



MICH ANMECKERN,
ABER SELBER SCHLAPP-
MACHEN!

