

Nana

& Kaoru

2

*Das letzte
Jahr*

Ryuta
Amazume



Ryuta
Amazume

Nana & Kaoru

Das letzte Jahr

2



Das letzte Jahr

Die männliche Jungfrau Kaoru schmachtet nach seiner Kindheitsfreundin und Nachbarstochter Nana und verliert sich in entsprechenden Fantasien. ♥ Dank einer Mischung aus Wunder und Zufall kommt es dazu, dass die beiden beginnen, amateurhaft SM-Spiele nachzuahmen – und diese neue Freizeitbeschäftigung nennen sie „Abwechslung“. Nach und nach machen Nana und Kaoru mit ihren Abwechslungen immer mehr Fortschritte, und nun rückt die Zeit der Prüfungen näher. Diese Geschichte erzählt von ihrer intensiven Zeit als 18-Jährige, sowie von den Menschen um sie herum, die die beiden unterstützen und von ihnen inspiriert werden. Nanas und Kaorus letzter Highschool-Sommer ist da, und er ist ... erotisch! ♥



KAORU SUGIMURA

Er ist im 3. Jahr der Highschool. In der Schule kommt er nicht mit und wird „Kimomura“ genannt. Sein Hobby ist es, in SM-Fantasien zu schwelgen. Er ist in die Nachbarstochter Nana verliebt. Er betreibt Abwechslungen mit ihr, und um ihr schulisches Niveau zu erreichen, lernt er nun fleißig für die Aufnahme-Prüfungen. Er ist fingerfertig.

* Wortspiel mit Kaorus Namen, etwa: „Ekelpaket“.



NANA CHIGUSA

Sie ist im 3. Jahr der Highschool, Vizepräsidentin des Schülerparlaments und ein Leichtathletik-Ass. Sie möchte Rechtsanwältin werden und strebt eine Aufnahme an der renommierten Toudai-Uni an. Sie ist ehrgeizig und grübelt viel nach, aber mithilfe ihrer Abwechslungen mit Kaoru bewältigt sie ihren Alltag. Kochen kann sie überhaupt nicht.

Nana & Kaoru



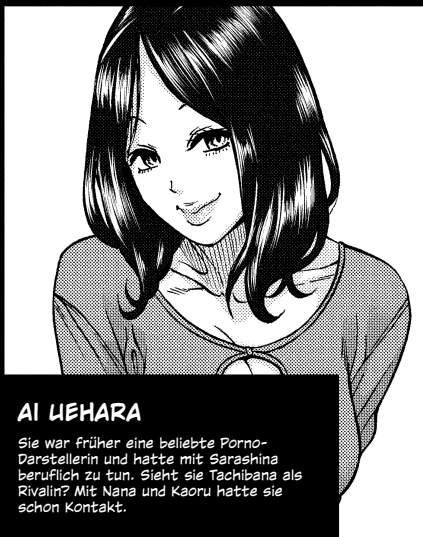
MITSUKO TACHIBANA

Sie betreibt einen Sexshop, und als Partnerin von Sarashina-sensei ist sie eine authentische Masochistin. Sie führt Nana und Kaoru behutsam und kompetent in die Welt des SM ein.



RYOUKO TACHI

Sie ist im 3. Jahr der Highschool. Sie geht in eine andere Schule als Nana und Kaoru und ist das Ass in ihrer Leichtathletik-AG. Mit ihrem stoisch-optimistischen Charakter gesellt sie sich manchmal zu Nanas und Kaorus Abwechslungen hinzu. Sie begleitet und unterstützt die Beziehung zwischen den beiden. Findet sie neuerdings Gefallen an Kaoru? Manchmal ist sie ein ziemliches Dummerchen.



AI UEHARA

Sie war früher eine beliebte Pornodarstellerin und hatte mit Sarashina beruflich zu tun. Sieht sie Tachibana als Rivalin? Mit Nana und Kaoru hatte sie schon Kontakt.



SHUUTAROU SARASHINA

Dieser Schriftsteller verfasst erotische Romane und wird von Kaoru sehr geschätzt. Er ist versiert in SM und Mitsuko Tachibanas Partner. Bei Lob wird er schwach.



Story und Zeichnungen
RYUTA AMAZUME

Übersetzung
BURKHARD HÖFLER

Lettering
LARA IACUCCI

Inhalt

- KAPITEL 7: ABENDS, ALLEINE IM SCHULHAUS... 5
- KAPITEL 8: EIN TALISMAN FÜRS LEBEN 26
- KAPITEL 9: EINE HERVORRAGENDE SKLAVIN
UND EIN UNERSETZLICHES SEIL... 56
- KAPITEL 10: ICH WILL DICH!..... 88
- KAPITEL 11: DIE ZUKUNFT LIEGT
IN DEN EIGENEN HÄNDEN 118
- KAPITEL 12: MEINE ZUKUNFT MIT DIR 144

KAPITEL 7: ABENDS, ALLEINE IM SCHULHAUS ...





HM ?



WO SIND DIE ANDEREN ALLE HIN, DIE HIER GELERNT HABEN?

HM ...

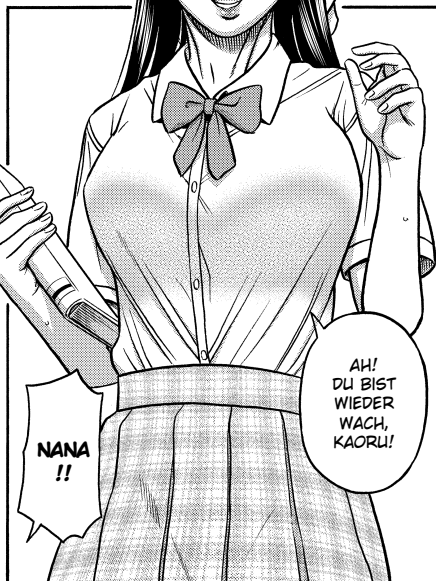


NANA ...

WIE VIEL UHR IST ES JETZT?

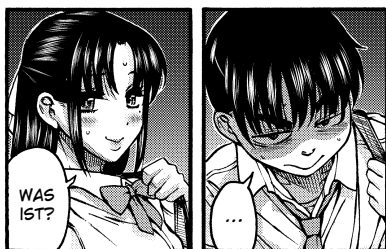
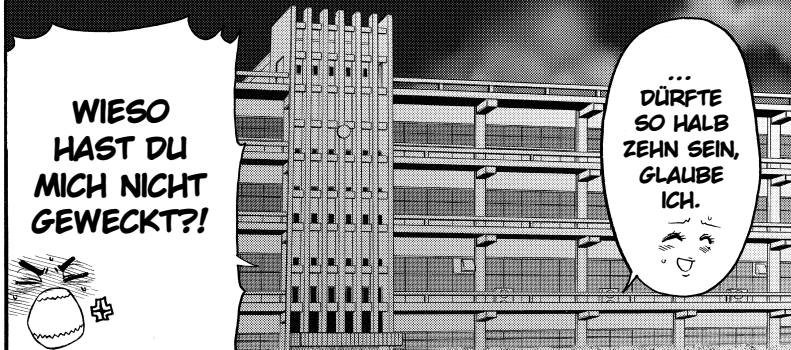


ÄHM ...
ES ...



AH! DU BIST WIEDER WACH, KAORU!

NANA !!





NEIN, HAB ICH NICHT!

N...

... WÄHREND ICH GESCHLAFEN HAB?

HAST DU IRGENDWAS ANGESTELLT ...

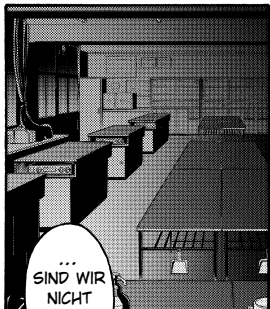


AH!

DENK AN UNSEREN VERTRAG, ARTIKEL 2!

ICH HAB WAS IM RAUM DES SCHÜLERPARLAMENTS VERGESSEN!

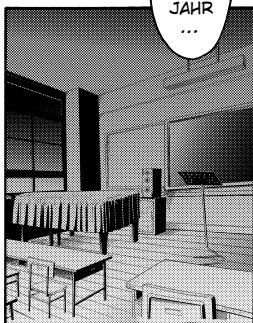
A LIND B BESUCHEN SICH NICHT GEGENSEITIG IN IHREN KLASSENZIMMERN UND SPRECHEN SICH NICHT GEGENSEITIG AN!



... SIND WIR NICHT MEHR HIER!



... IN EINEM HALBEN JAHR ...



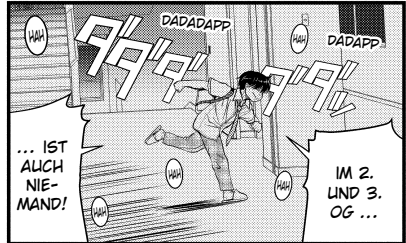
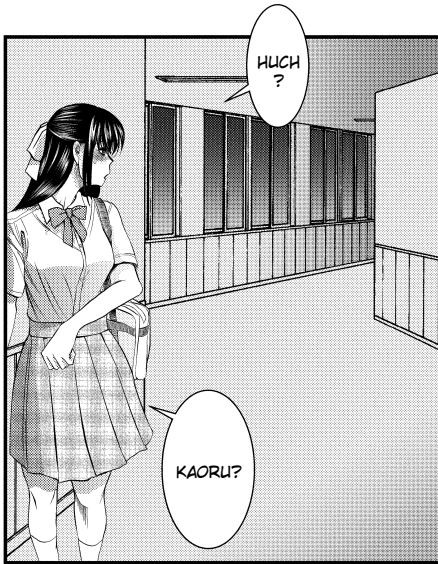
UNSERE SCHULE ...



DODOM
h



ABER ...







DU
BRAUCHST
...

... EINE
ZÜCHTI-
GUNG,
NANA!

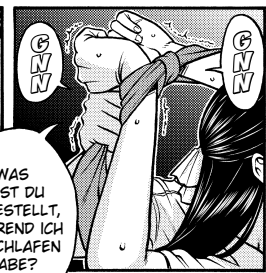


... UND
WENN ICH
DICH DAFÜR
FOLTERN
MUSS!
♡

ICH
BRING
DICH ZUM
REDEN ...



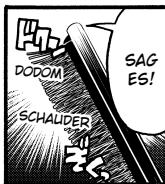
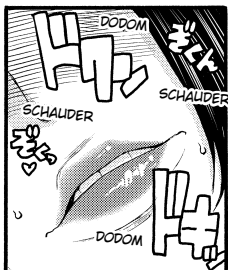
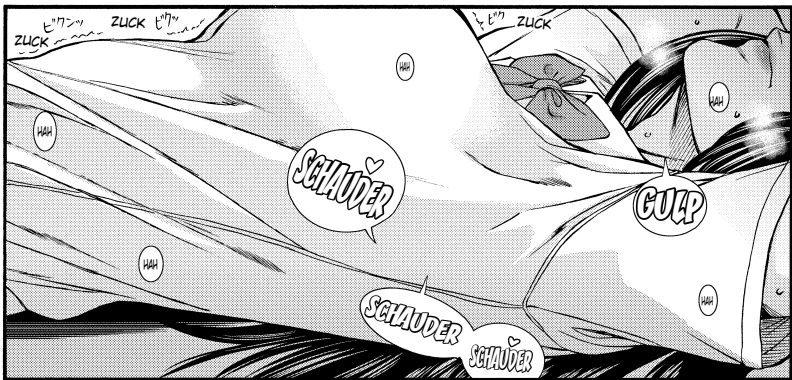
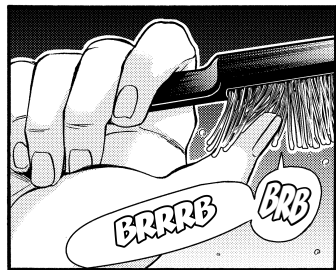
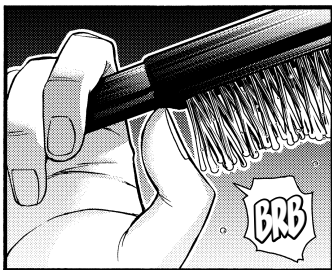
WAS
HAST DU
ANGESTELLT,
WÄHREND ICH
GESCHLAFEN
HABE?



G
N
V

G
N
V





ICH SAGE
NICHTS!!

L...

Y
A
A
A
H
!!

WAA

STRAMPEL

SCHIRRP

REIB
REIB

H
H
H
?!

WAA

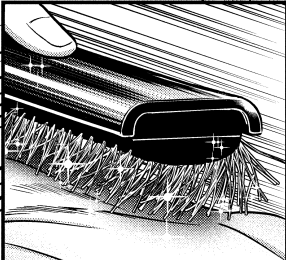
REIB

REIB

REIB

ZAPPEL

GNN



ZAPPEL

WAA

