

402

# Tests im Sachunterricht

Lernzielkontrollen 2. Klasse



gemeinsam  
wachsen lernen

hauschkverlag

# Inhaltsverzeichnis

Vorwort .....	1
1. Leben in der Hecke/Der Igel – ein Bewohner der Hecke .....	2
Tests 1-3 .....	5
2. Wir orientieren uns im Kalender/Feste im Jahreskreis .....	8
Tests 1-3 .....	11
3. Obst und Gemüse .....	14
Tests 1-2 .....	18
4. Haustiere .....	22
Tests 1-2 .....	26
5. Grundriss .....	30
Test .....	32
6. Müll vermeiden und entsorgen .....	34
Test .....	36
7. Ernährung .....	38
Tests 1-2 .....	41
8. Die Uhr .....	44
Tests 1-3 .....	46

**Herausnehmbarer Lösungsteil, Quizkarten zum Ausschneiden, Grundriss zum Basteln ... nach Seite 24**

Liebe Zweitklässlerin, lieber Zweitklässler,

im **Sachunterricht** der zweiten Klasse warten viele spannende Themen auf dich:



Zu einigen dieser Themen wirst du in der Schule bestimmt einen Test schreiben. Dieses Heft kann dir helfen, dich darauf vorzubereiten.

Im Sachunterricht kommt es vor allem darauf an, dass du dir **Informationen gut merkst**. Dafür ist der **Informationsteil** da, mit dem jedes Kapitel beginnt. Lies ihn am besten gemeinsam mit deinen Eltern gründlich durch. Vergleiche ihn mit dem, was du in der Schule gelernt hast. Manchmal kann es Unterschiede geben.

Von mir bekommst du zusätzliche, spannende Informationen und **Tipps**, die dir beim Lernen helfen.



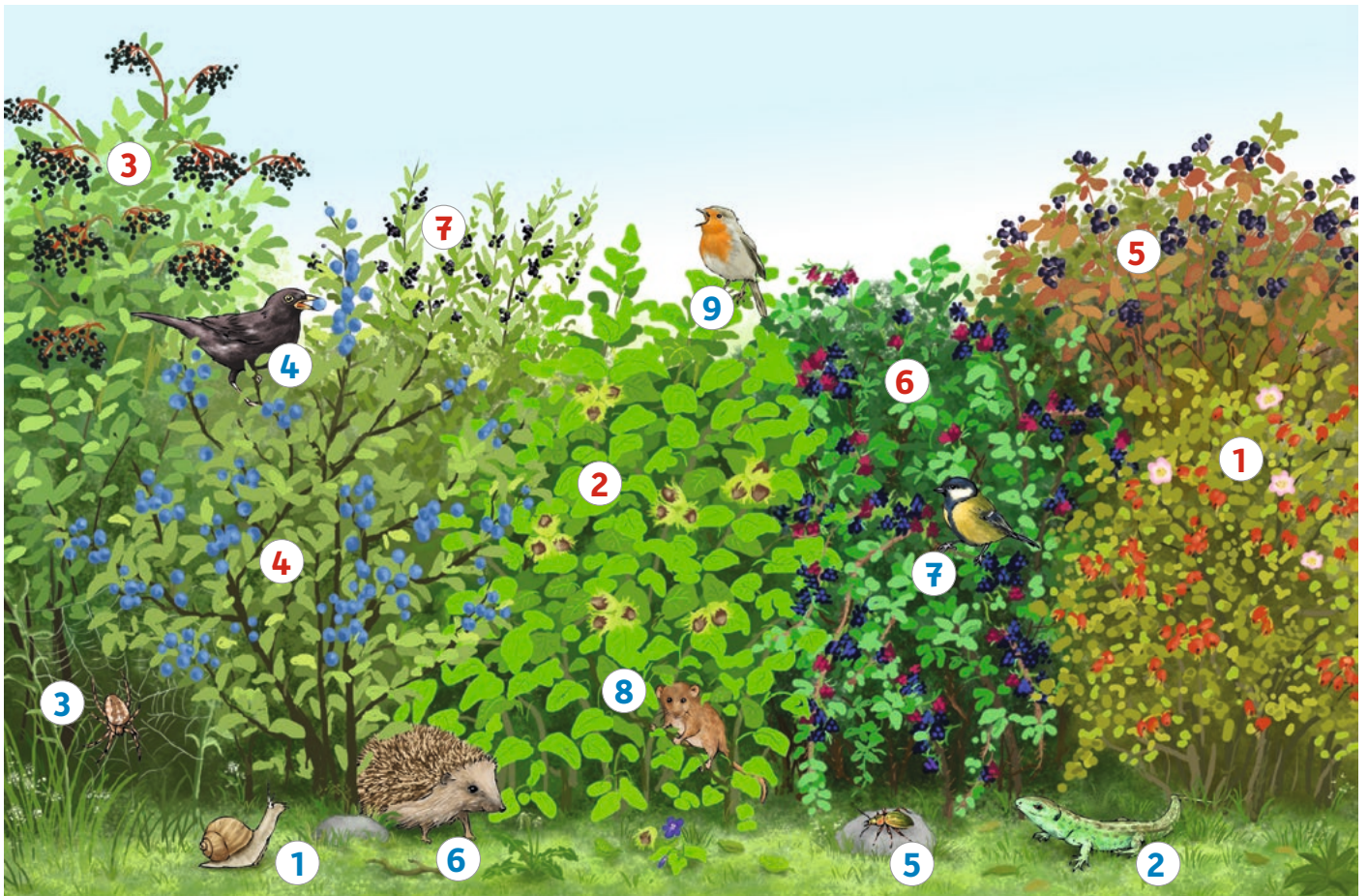
Im Anschluss folgen ein oder zwei **Tests**. Mit ihnen kannst du herausfinden, was du schon weißt und wo du noch einmal genauer nachlesen musst. Dazu solltest du auch die **Aufgabenstellung genau lesen** und richtig verstehen:

Wenn in der Aufgabe steht ...	... bedeutet das:
<b>Nenne ...</b>	Du musst die gefragten Dinge nacheinander aufschreiben. Achte auch auf die <b>Anzahl</b> , die oft dabeisteht.
<b>Erkläre ...</b>	Schreibe mehrere Sätze. Schreibe ganz <b>genau</b> und möglichst ausführlich. Verwende <b>Fachwörter</b> .
<b>Begründe ...</b>	Übernimm einen Teil der Frage und verwende das Wort „ <b>weil</b> “. Schreibe einen oder mehrere <b>ganze Sätze</b> .

Mit dem **herausnehmbaren Lösungsteil** kannst du dann deine Antworten kontrollieren und verbessern. Lass dir dabei von einem Erwachsenen helfen. Mit den **Quizkärtchen** kannst du gemeinsam mit Freunden und Freundinnen oder deiner Familie dein Wissen prüfen oder ein Frage-Antwort-Spiel spielen. So bist du rundum gut vorbereitet und kannst dem Test in der Schule entspannt entgegensehen.

Ich wünsche dir viel Freude und Erfolg beim Lernen.

# Leben in der Hecke

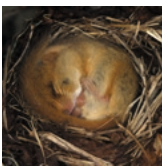


- |                      |             |                     |               |
|----------------------|-------------|---------------------|---------------|
| ① Heckenrose         | ⑥ Brombeere | ① Weinbergsschnecke | ⑥ Igel        |
| ② Hasel              | ⑦ Liguster  | ② Zauneidechse      | ⑦ Kohlmeise   |
| ③ Schwarzer Holunder |             | ③ Kreuzspinne       | ⑧ Haselmaus   |
| ④ Schlehdorn         |             | ④ Amsel             | ⑨ Rotkehlchen |
| ⑤ Roter Hartriegel   |             | ⑤ Goldlaufkäfer     |               |

## Tiere und Pflanzen in der Hecke

In einer Hecke wachsen verschiedene Pflanzen und Sträucher **dicht** nebeneinander. In diesem Dickicht finden viele kleine Tiere **Schutz**, zum Beispiel:

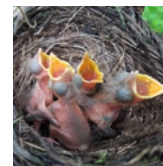
▶ zum Überwintern



▶ zum Brüten



▶ um die Jungen aufzuziehen



In der Hecke finden viele Tiere ihre **Nahrung**. Der Pfeil → bedeutet: wird gefressen von.

Haselnuss → Maus

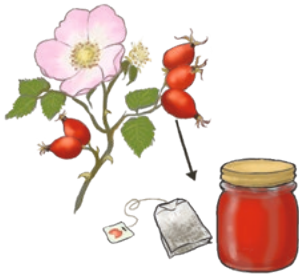
Schlehe → Amsel

Käfer → Eidechse

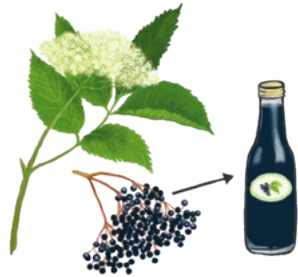
Die Tiere helfen dabei, dass neue Pflanzen wachsen können. Sie fressen die Früchte der Heckensträucher und scheiden die Samen aus. Aus den Samen entstehen neue Pflanzen.

## Sträucher der Hecke

Die Sträucher kannst du an ihren Blättern, Blüten und Früchten erkennen.



Heckenrose



Schwarzer Holunder



Hasel



Liguster



Achtung: Die Früchte einiger Sträucher sind nicht essbar oder sogar giftig. Iss niemals Früchte, die du nicht kennst.



## Der Aufbau einer Pflanze: die Heckenrose

**Blüte**  
lockt Insekten an

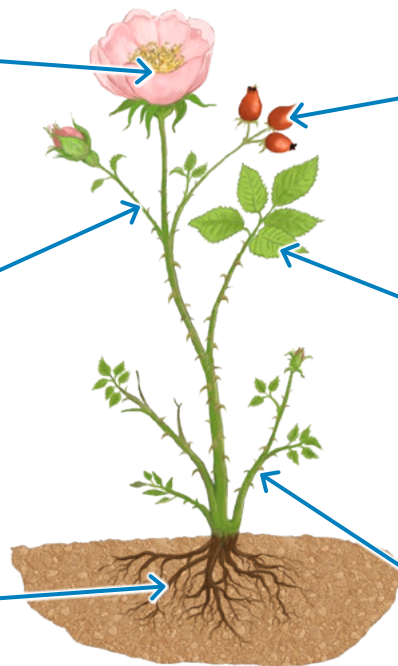
**Frucht (Hagebutte)**  
enthält Samen zur Vermehrung

**Äste/Zweige**  
transportieren Wasser

**Blatt**  
nimmt Sonnenlicht auf, damit die Pflanze wachsen kann

**Wurzel**  
nimmt Wasser auf, verankert die Pflanze im Boden

**Stacheln**  
schützen vor Fressfeinden



## Die Hecke im Jahreslauf

Die Sträucher verändern sich. Hier siehst du die Heckenrose im Jahreslauf.



## Der Igel – ein Bewohner der Hecke

Für das Leben in der Hecke ist der Igel gut ausgestattet.

**Gute Ohren** und eine **spitze Schnauze** mit einer **guten Nase** helfen ihm bei der Nahrungssuche. Sehen kann er nicht so gut.

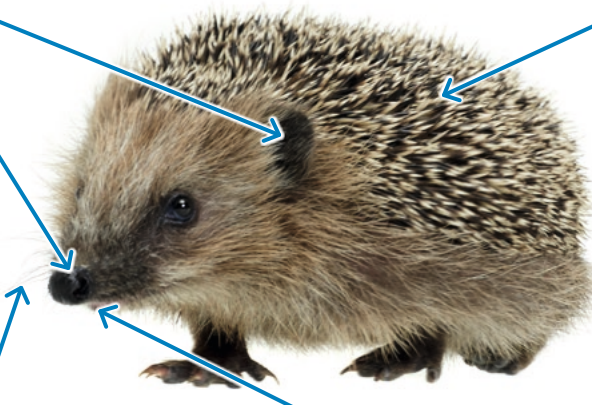
**Tasthaare** helfen ihm, sich im Dunkeln zurechtzufinden.

Mit seinen **scharfen Zähnen** kann er Insektenpanzer und Schneckenhäuser knacken.

**Stacheln** schützen den Igel vor Feinden, zum Beispiel vor Fuchs, Eule und Marder.

Wenn Gefahr droht, **rollt sich der Igel ein** und sieht dann aus wie eine **Stachelkugel**.

Vor Autos bieten die Stacheln keinen Schutz. Viele Igel werden überfahren.



Ein ausgewachsener Igel hat 6000 bis 8000 Stacheln.



## Das frisst der Igel

Der Igel sucht seine Nahrung in der Nacht. Er ist **nachtaktiv**.

Schnecken



Würmer



Käfer



Spinnen



Eier



Mäuse



## Junge Igel

Einmal oder zweimal im Jahr bringt das Igelweibchen Junge zur Welt. Igel sind **Säugetiere**. Die jungen Igel trinken ungefähr fünf Wochen lang Milch von ihrer Mutter. Sie sind noch blind. Ihre Stacheln sind weich.



## Winterschlaf

Im Winter würde der Igel keine Nahrung finden. Deshalb muss er sich ein dickes **Fettpolster** anfressen, bevor es draußen kälter wird. Er sucht sich einen geschützten Platz, zum Beispiel in einer dichten Hecke oder einem Laubhaufen. Dort rollt er sich ein und hält ungefähr von November bis März **Winterschlaf**. Sein Herz schlägt dann langsamer und er atmet weniger. So verbraucht er sein Fettpolster nur langsam.



# Test 1: Tiere und Strucher der Hecke

## 1 Strucher der Hecke: Was gehort zusammen? Verbinde.



Schwarzer Holunder



Hasel



Heckenrose



/3

## 2a Tiere der Hecke: Nenne 3 verschiedene Tiere mit ihrem genauen Namen.


/3

## 2b Warum leben so viele Tiere in einer Hecke? Schreibe 2 Grunde auf.

Sie finden dort 



/2

## 3a Beschrifte die Teile der Heckenrose.





/4

## 3b Kreise Teile im Bild bei Aufgabe 3a mit der angegebenen Farbe ein:

Dieser Teil der Heckenrose lockt Insekten an.

Dieser Teil ist zustandig fur die Vermehrung.

Dieser Teil verankert die Pflanze im Boden.

/3

Von 15 Punkten hast du \_\_\_\_\_ erreicht.

## Test 2: Tiere und Strucher der Hecke

1a Schreibe die genauen Namen dieser Tiere auf.


/4

1b Schreibe 3 Pflanzen auf, die in der Hecke vorkommen.


/3

2 Warum leben in der Hecke viele Tiere? Kreuze die richtigen Satze an.

- Sie finden dort Nahrung.
- In einer Hecke konnen Tiere ihr Nest bauen.
- In einer Hecke wird kein Tier von anderen gefressen.

/3

3 Nummeriere die Bilder in der richtigen Reihenfolge.



/1

4 Auf einem Spaziergang entdeckt Tom einen Strauch mit roten Fruchten. Er greift danach und will sie sich in den Mund stecken. Was sagst du ihm?



/2

5 Aus manchen Fruchten oder Bluten der Heckenstrucher kann man etwas Essbares herstellen. Schreibe ein Beispiel auf.

Aus  kann man  machen.

/1

Von 14 Punkten hast du  erreicht.