

ISSN: 1888-4253
ISBN: 978-84-125560-7-0

labor dental

técnica

Los últimos avances
técnicos en prótesis dental

Edición española

Individualidad «humana»

Maestro técnico dental Marcus Nau

¡Qué bonita es la prótesis dental!

Técnica dental Barbara Blum Asperg

Las sobredentaduras desde el punto
de vista anatómico y funcional

Técnico dental Ekkehard Stanka



Abril 2022 - Vol. 25

03

La revista la reciben los afiliados al Ilustre Colegio Oficial de Protésicos Dentales de Galicia



AMANNGIRRBACH



NUEVO

ceramill® motion 3

#DigitalPaceForDentalPeace

CON CONFIANZA HACIA EL FUTURO DENTAL DIGITAL

- Acceso a la máquina híbrida de 5 ejes más inteligente del mundo, en todo momento y desde cualquier lugar
- Ahorro de tiempo y de dinero con la producción CAD/CAM y el mantenimiento guiados
- Análisis y optimización automáticos de los procesos de trabajo
- Insuperable en versatilidad y calidad de procesamiento

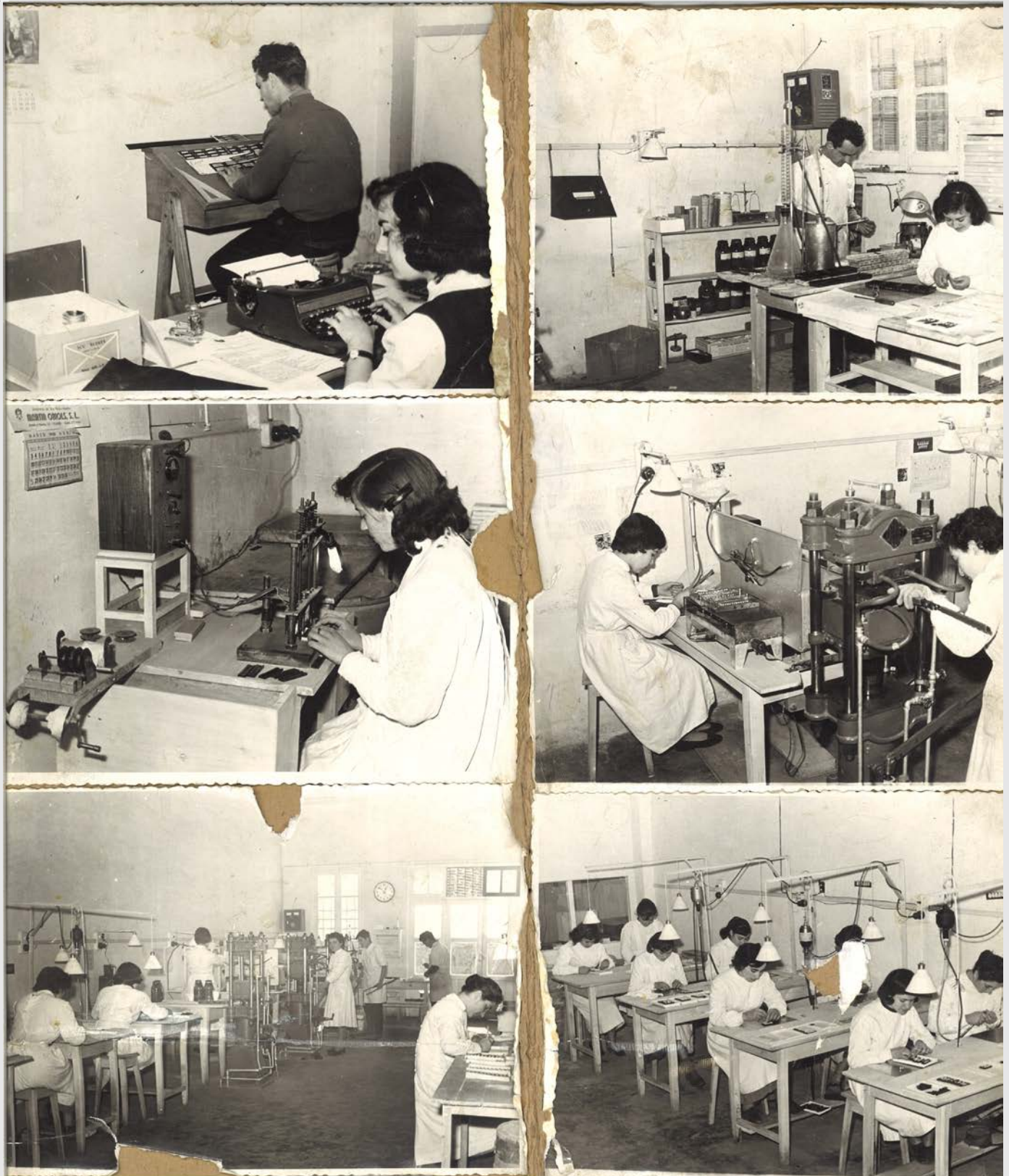
READY
FOR
AG.LI[®]E

garzón

Tel 941 262 048 | Fax 948 646 305
pedidos@dentalgarzon.com
www.dentalgarzon.com

unidesa - *odi*

1952 - 2022
70 años creando sonrisas



León 1952. Nace la primera empresa fabricante de dientes artificiales en España, Ortodont Dental Industria (ODI).

“Desde aquel día, no hemos dejado de avanzar y mejorar contigo.
70 años después seguimos trabajando con la misma ilusión.
¡Gracias por confiar en nosotros!”

nuestras redes sociales



@labordentalrevistas



@labor_dental



@labordental



627.025.616



Volumen 25
n° 01 Marzo 2022

02



Director: Daniel Carmona Cando

Comité Técnico: Agust Bruguera, Francisco Pérez Carrión, Pere Baldomá, Juan C. Ezquerro, Iñigo Casares, Josep M. Fonollosa, Marcos Galvez Cerezo, Jose Angel Soto Sánchez, María Toureiro, Jose Francisco Gálvez Martínez, Pedro Pires, Walker Angeloni.

Redactor jefe

Joan Estapé i Llop
joanestape@edicionesee.com

Maquetación

Diego Lunelli Tel: 677 317 254 / diego@lunelli.biz

Publicidad

marketing@edicionesee.com

Administración y Suscripciones

Mónica Aguirre
monica.aguirre@edicionesee.com
Móvil: 627.025.616

Distribución

New Marketing s/n Nau 5
Pol. Industrial Can Sunyol (Can Bros)
08760 Martorell (Barcelona)

Impresión

GRAFICAS ANDALLUSÍ
Polígono Ind. Zárate
Camino Nuevo de Peligros s/n
18210 Peligros (Granada)
www.graficasandalusi.com

EDICIONES ESPECIALIZADAS EUROPEAS, S.L.

Redacción, Administración y Publicidad
info@edicionesee.com

Editor: Burkhard P. Bierschenck

Coordinación: Joan Estapé i Llop

Oficina en Planegg

Verlag Neuer Merkur GmbH
Behringstraße 10 82152
Planegg Postfach 12 53
82141 Planegg
Tel: + 49803189050
Fax: + 498931890586

Depósito Legal: B-44970-1998

Labor Dental Técnica no se identifica necesariamente con las opiniones expresadas libremente en sus páginas por sus colaboradores. Esta publicación contiene artículos tomados de dental labor, cuyo copyright pertenece a Verlag Neuer Merkur GmbH.

EDITA:



Masas de cerámica K2

K2_{Li}



K2 Li es la nueva cerámica de disilicato de litio de la gama de cerámica K2 de la empresa Yeti Dental.



HF



K2 HF es una cerámica metálica de alto punto de fusión con excelentes propiedades ópticas y físicas.

YETI Dentalprodukte GmbH · Germany ·
www.yeti-dental.com · E-Mail: info@yeti-dental.com · Tel. (+41) 775250601



Tribos 501

natural - estético - funcional

Disponible en los colores A1 a D4
colores VITA clásico, así como en BL3 = Bleach
(Incisivos, Posteriores en Morfología Secundaria).

En las calidades PMMA o composite
(en Morfología Secundaria Abrasiva).

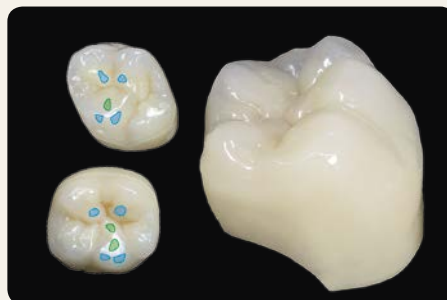
Fácil de montar

tarjetas-de-formulario:

http://url.gebdi-dental.de/shapemap/gebdi_shapemap_es.pdf



La morfología primaria
(PM/PS)



La morfología secundaria
(SM/SS)



La morfología secundaria abrasiva
(SLA/SMA/SSA)

gebdi Dental-Products GmbH · Germany
www.gebdi-dental.com · e-mail: info@gebdi-dental.com · Tel. (+41) 775250601



Te esperamos en nuestro stand 10C12 del pabellón 10 para que conozcas las novedades y para que puedas ver nuestros DEMOS en vivo.

Expositional IFEMA Madrid 24-26 de marzo