

Emma Vieceli • Claudia Leonardi • Andrea Izzo

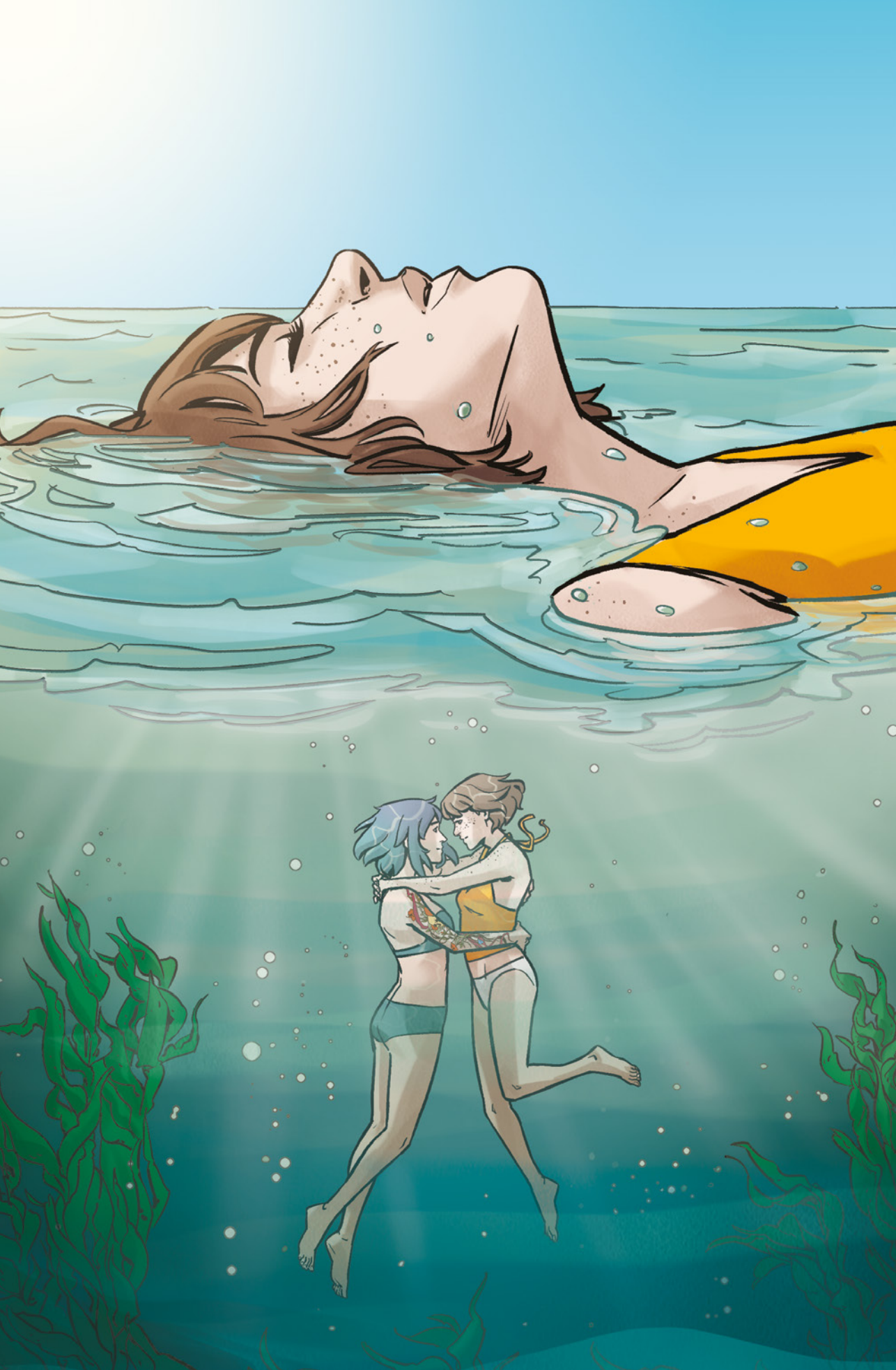
# LIFE IS STRANGE™

WENN DER STAUB SICH LEGT



panini comics

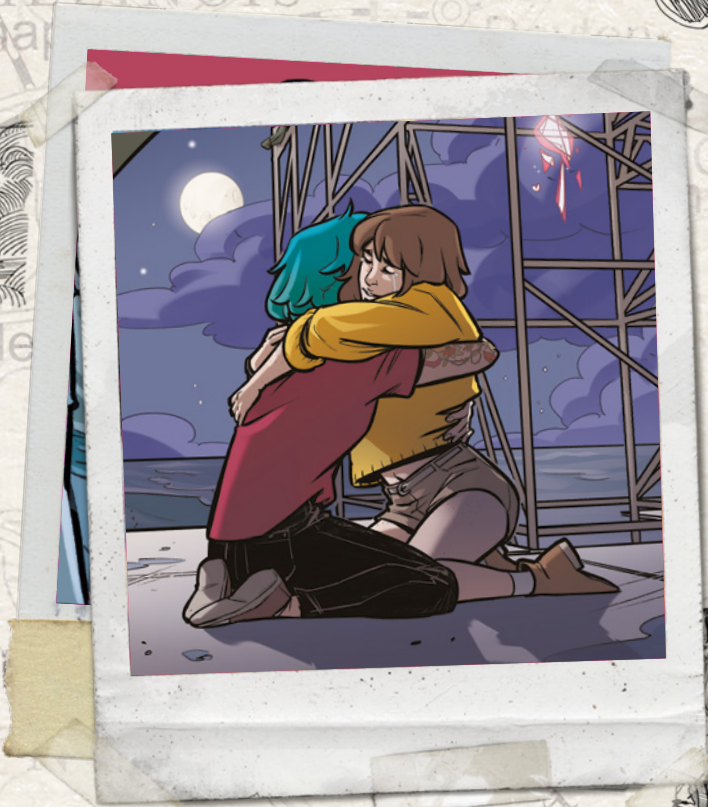






# LIFE IS STRANGE

WENN DER STAUB SICH LEGT





BEREITS ERSCHIENEN:  
LIFE IS STRANGE 1 – STAUB –  
LIFE IS STRANGE 2 – WELLEN –  
LIFE IS STRANGE 3 – FÄDEN  
LIFE IS STRANGE 4: PARTNERS IN TIME – SPUREN –  
LIFE IS STRANGE 5 – HEIMKEHR –

LIFE IS STRANGE erscheint bei PANINI COMICS, Schloßstraße 7b, D-70176 Stuttgart.  
Geschäftsführer Hermann Paul, Publishing Director Europe Marco M. Lupoi, Finanzen/  
Logistik Felix Bauer, Marketing Director Holger Wiest, Marketing Rebecca Haar, Vertrieb  
Alexander Bubenheimer, PR/Presse Steffen Volkmer, Publishing Manager Lisa Pancaldi,  
Redaktion Florian Hilleberg, Stephanie Jakob, Matthias Korn, Ilaria Tavoni, Daniela  
Uhlmann, Übersetzung Bernd Kronsbein, Proofreading Tomislav Subasic, Lettering Astarte  
Design, grafische Gestaltung Marco Paroli, Angelo Costellini, Art Director Alessandro  
Gucciardo, Prepress Cristina Bedini, Silvia Bernini, Andrea Lusoli, Nicola Soressi, Reprol  
Packager Alessandro Nalli (coordinator), Mario Da Rin Zanco, Valentina Esposito, Luca  
Ficarelli, Linda Loporati. Für die digitale Ausgabe: Supervision Mattia Dal Corno, Layout  
Michele Manzo. Enthält: Life is Strange: Settling Dust #1-4, plus material from the  
2021 Free Comic Book Day Special Edition. Titan comics is a registered trademark of  
Titan Publishing Group, Ltd. All rights reserved. Life Is Strange © 2015-2022 Square  
Enix Limited. All rights reserved. Developed by DONTNOD Entertainment S.A.R.L. LIFE IS  
STRANGE, SQUARE ENIX and the SQUARE ENIX logo are registered trademarks or  
trademarks of the Square Enix group of companies. DONTNOD is a trademark of DONT  
NOD Entertainment S.A.R.L. All other trademarks are the property of their respective  
owners. This translation of Life Is Strange, first published in 2022, is published by  
arrangement with Titan Publishing Group Ltd.

Digitale Ausgaben: ISBN 978-3-7367-8658-5 (.pdf) | ISBN 978-3-7367-8659-2 (.epub) |  
ISBN 978-3-7367-8660-8 (.mobi)

#### Bibliografische Information der Deutschen Nationalbibliothek

Die Deutsche Nationalbibliothek verzeichnet diese Publikation in der Deutschen  
Nationalbibliografie; detaillierte bibliografische Daten sind im Internet über [dnb.d-nb.de](http://dnb.d-nb.de)  
abrufbar.



# LIFE IS STRANGE



WENN DER STAUB SICH LEGT

STORY

EMMA VIECELI

ZEICHNUNGEN

CLAUDIA LEONARDI

FARBEN

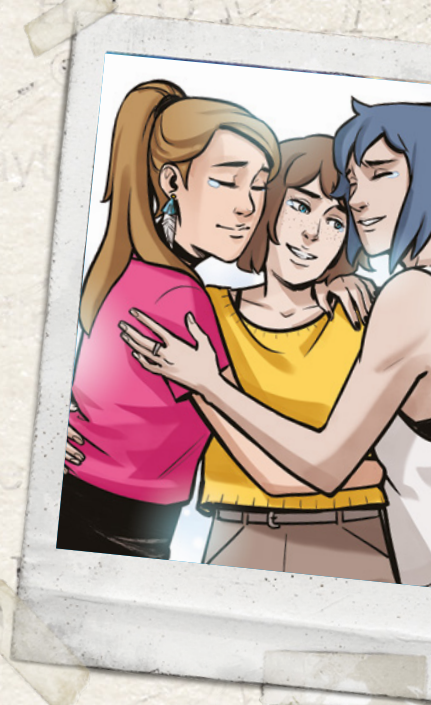
ANDREA IZZO

LETTERING

ASTARTE DESIGN

ÜBERSETZUNG

BERND KRONSBEN



ORIGINAL-STORY UND -CHARAKTERE  
RAOUL BARBET, JEAN-LUC CANO  
UND MICHEL KOCH

LIFE IS STRANGE: TRUE COLORS  
ORIGINAL-STORY UND -CHARAKTERE  
SQUARE ENIX UND DECK NINE GAMES

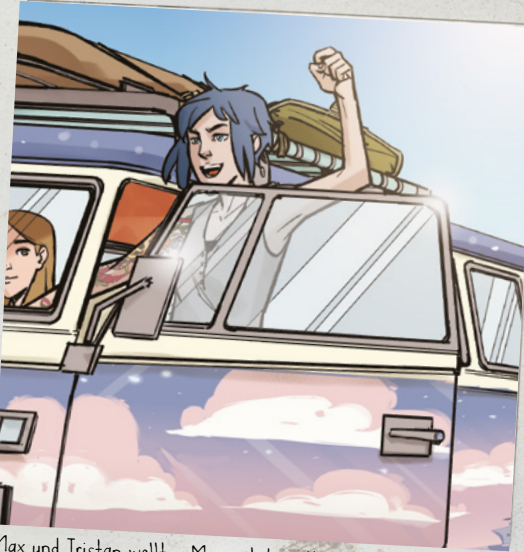


e=mc<sup>2</sup>



# WAS BISHER GESCHAH ...

Die Fotografie-Studentin Max Caulfield, die auf mysteriöse Weise mit der Gabe gesegnet ist, die Zeit zurückdrehen zu können, hatte nie damit gerechnet, dass ihre Fähigkeit sie in den Mittelpunkt der dunklen Geheimnisse von Arcadia Bay stellen würde. Beim Versuch, die Ermordung ihrer ältesten Freundin, Chloe Price, zu verhindern, und um die Männer zur Verantwortung zu ziehen, die Chloes engste Vertraute, Rachel Amber, ermordet hatten, verursachte Max mit ihrer Gabe einen Sturm, der ihre Heimatstadt Arcadia Bay zu vernichten drohte. Max entschied sich dafür, die Stadt zu opfern, statt Chloe erneut zu verlieren. Anschließend zogen Max und Chloe nach Seattle - doch ein Jahr später drohten ihre temporalen Kräfte sie zu zerreißen. Um ihre Kräfte und ihre Realität zu stabilisieren, sprang Max in eine andere Zeitlinie - in der Rachel noch am Leben war. Zwei Jahre vergingen, doch Max vergaß nie, woher sie kam. Und nun nimmt sie die Hilfe von Tristan in Anspruch, einem jungen Mann, der sich aus der Realität „lösen“ kann, um ihre Kräfte bis an die Grenzen zu treiben, und um endlich wieder nach Hause zurückzukehren.



Max und Tristan wollten Max mit ihren Kräften nach Hause zurück schicken, aber der Versuch schlug fehl. Stattdessen strandete Tristan in der ursprünglichen Zeitlinie von Max. Über die Realitäten hinweg begaben sich Max, Chloe, Rachel und ihre Freunde - die Mitglieder der Band The High Seas - auf eine Reise von Los Angeles nach Florida.



Unterwegs stürzte bei stürmischem Wetter ein Baum direkt vor den Kleinbus der Band - der sich in einer Zeitlinie beim Ausweichversuch überschlug. Ohne sich den Schaden anzuschauen, machte Max den Unfall ungeschehen. Doch dadurch zwang sie Tristan - der gerade die Linien gewechselt hatte - zurück in die ursprüngliche Zeitlinie!



Dieser Vorfall bekräftigte etwas, das Pixie schon seit längerem in beiden Zeitlinien vermutete. Denn sie kann in gewissen Grenzen potenzielle Zukünfte sehen und verhindern, dass sie eintreffen. Mit dieser Gabe half Pixie, Tristan wieder mit Max zu vereinen.







LIFE IS STRANGE



Da Tristan die Zeitlinien nun frei bereisen kann, hat Pixie Max dabei geholfen, ihre Kräfte zu trainieren und zu verbessern. Max fand heraus, dass sie die Zeit auch nur für spezielle Gegenstände oder Ereignisse zurückdrehen kann, ohne den Lauf der ganzen Welt zu beeinflussen. Dieses Phänomen nannte sie „Taschenzeit“.

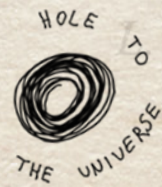


Über die Zeitlinien hinweg wurde ein Plan geschmiedet, um Max und Chloe beim Florida-Festival, bei dem The High Seas auftreten sollen, wieder zu vereinen. Doch es war eine große Überraschung, als ein bekanntes Gesicht aus der Blackwell-Akademie als Teil der Festival-Crew auftauchte.



Jacksonville

Tampa  
sburg



Die größte Überraschung war jedoch ein Sturm, der sich völlig unerwartet zusammenbraute. Ein Unwetter, das drohte, das Festival zu vernichten. Aber Max wird nicht dulden, dass ein weiterer Sturm ihr Leben verdirbt. Der Sturm könnte sogar der Schlüssel sein für ihre Heimkehr ...



# DIE HAUPTPERSONEN

## DAS UNIVERSUM VON CHLOE UND RACHEL

### MAX

Zeitreisende. Fotografin. Flüchtling aus einem anderen Universum. Sie will zurück zu der Chloe, die sie liebt.



### CHLOE

Eine andere Chloe als die, in die sich Max verliebt. Aber sie ist ebenfalls eine punkige Mechanikerin mit einer künstlerischen Ader und mit Rachel zusammen. Sie würde für Max durchs Feuer gehen, auch wenn sie nicht die Freundin ist, die Chloe früher kannte.



### RACHEL

Influencerin, Schauspielerin. Sie ist auf dem Weg, um bei einer Theaterturnee mitzuspielen, die Hamlet gibt. Sie ist mit Chloe zusammen. In der ursprünglichen Zeitlinie von Max wurde sie ermordet, doch hier ist sie quicklebendig.

## DAS UNIVERSUM VON MAX UND CHLOE

### TRISTAN

Ein Schiffbrüchiger der Zeit, der die Gabe hat, sich aus der Realität zu „lösen“. Zunächst gelang es nur ihm allein, in die andere Zeitlinie zu gelangen, doch nun hat er vielleicht einen Weg gefunden, um die Realitäten nach Belieben zu wechseln...



### CHLOE

Die Chloe, die Max zurücklassen musste. Nun, da beide wissen, dass die andere noch lebt, setzt Chloe alles daran, um Max nach Hause zu holen.

### VICTORIA

Eine Überlebende aus Arcadia Bay, die in der Hamlet-Aufführung in ihrer Zeitlinie Ophelia gibt. Sie spielt nicht länger das „Alphaweibchen“ und will Wiedergutmachung leisten.



## NEBENFIGUREN (IN BEIDEN UNIVERSEN)

## SCHAUSPIELER AUF TOURNEE



Tammi - Gesang



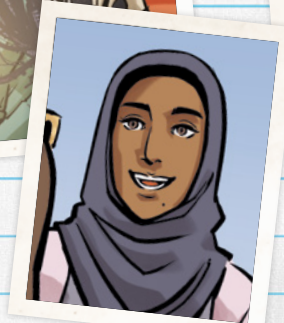
Dwight - Leadgitarre



Dex - Keyboards



Zack - Hamlet



Pixie - Drums



Lawrence - Laertes

BAND AUF TOUR







COVER 1A  
VON GABRIEL PICOLO





COVER 1D  
GAME ART





ECHT ZUM KOTZEN.

JA, DIE GANZE PLANUNG ...



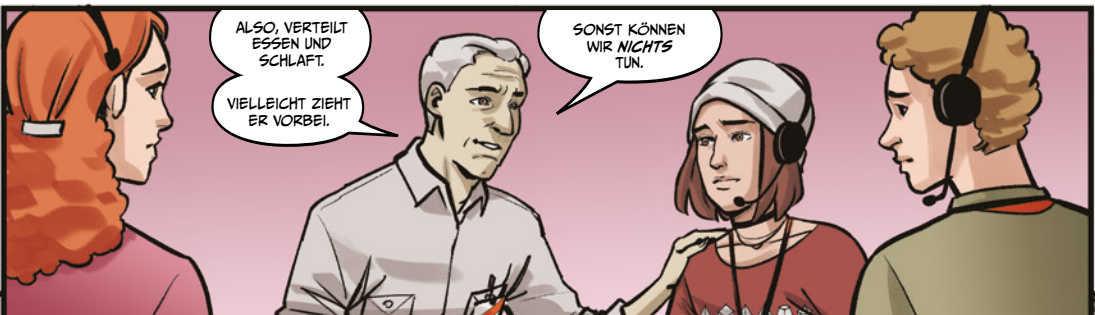
UND ALL DIE MUSIKER.

IM MOMENT SIND ALLE NOCH GANZ GUT DRAUF, ABER ...

ABER WENN WIR RAUSGEHEN UND SEHEN, DASS DIE BÜHNE WEG IST ...



DAS DACH DER BÜHNE WURDE ABGEBAUT, DIE SEITENWÄNDE WURDEN GEÖFFNET. MUSIKAUSTRÜSTUNGEN SIND IN CAFES UNTERGEBRACHT.



ALSO, VERTEILT ESSEN UND SCHLAF.

VIELLEICHT ZIEHT ER VORBEI.

SONST KÖNNEN WIR NICHTS TUN.



JA, EINEN STURM KANN MAN SCHLECHT BITTEN, ABZUHAUEN.



