



II

DAS

SCHIFF

BORIS KOCH

DER

FRAUKE BERGER

VERLORENEN KINDER

KANONENFUTTER

SPLITTER

II

DAS

SCHIFF

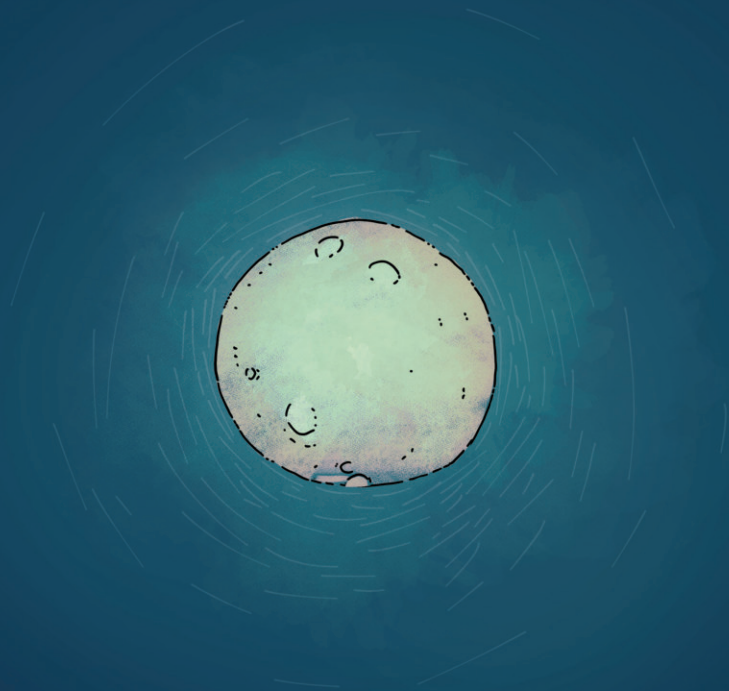
BORIS KOCH DER FRAUKE BERGER

VERLORENEN

KINDER



KANONENFUTTER

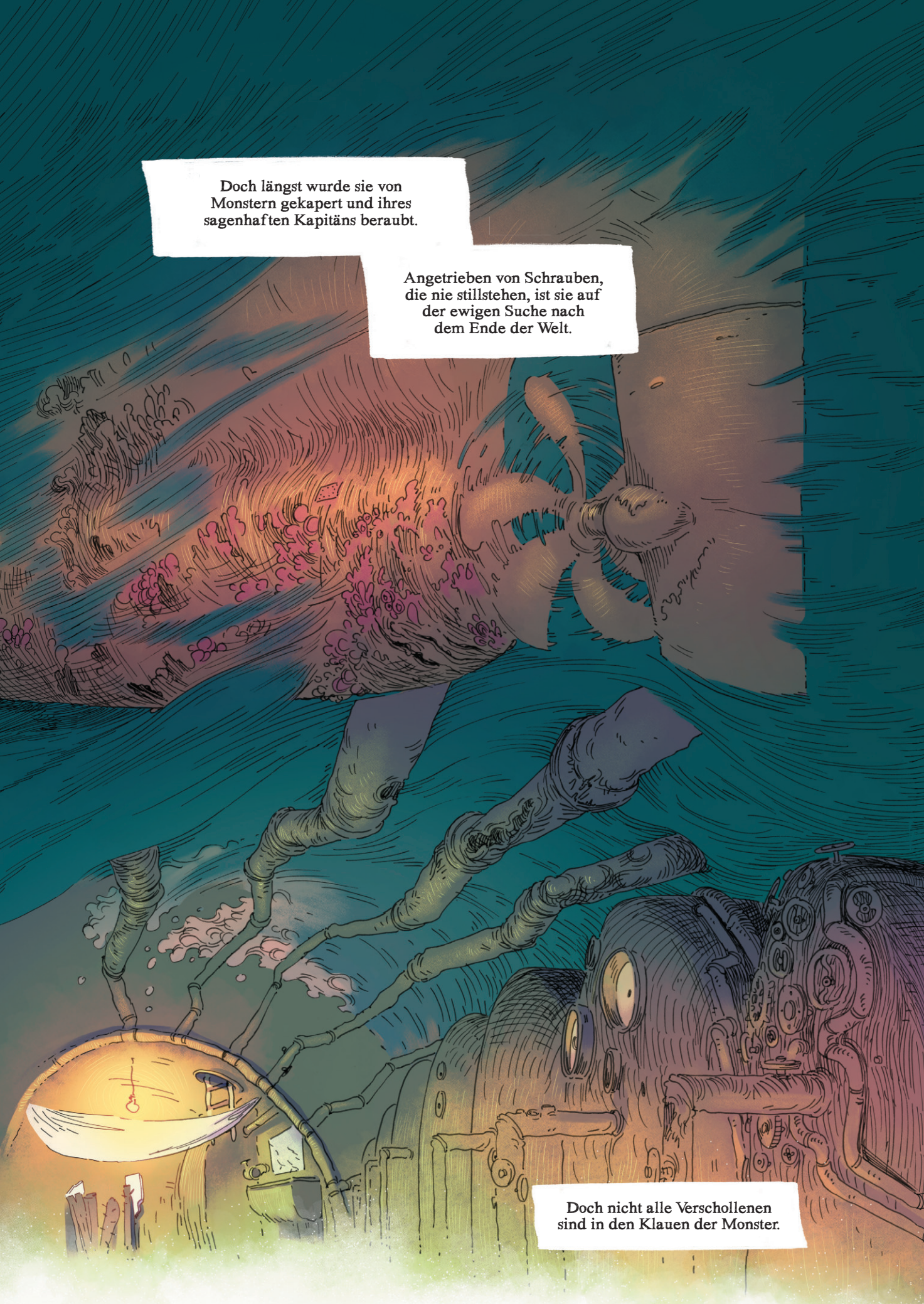


Auf der Rückseite der Wirklichkeit,
jenseits der Nimmersee, liegt das Nacht-
meer, über dem sich die Sonne nie erhebt.

Hier kreuzt die *Seelenfänger*,
die einst in der Hand
verschollener Kinder
und Jugendlicher war...

... ein Versprechen auf Freiheit.

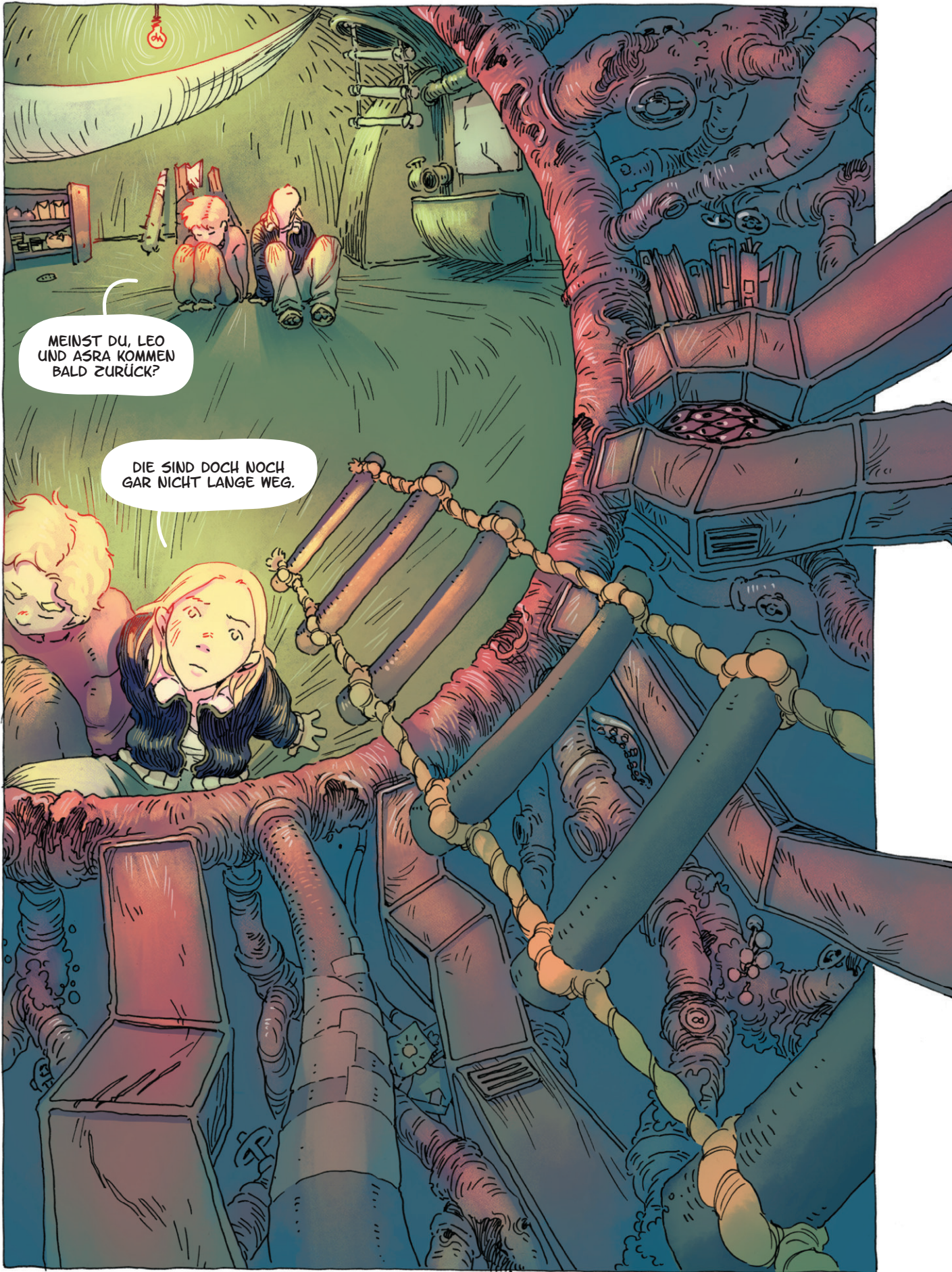




Doch längst wurde sie von
Monstern gekapert und ihres
sagenhaften Kapitäns beraubt.

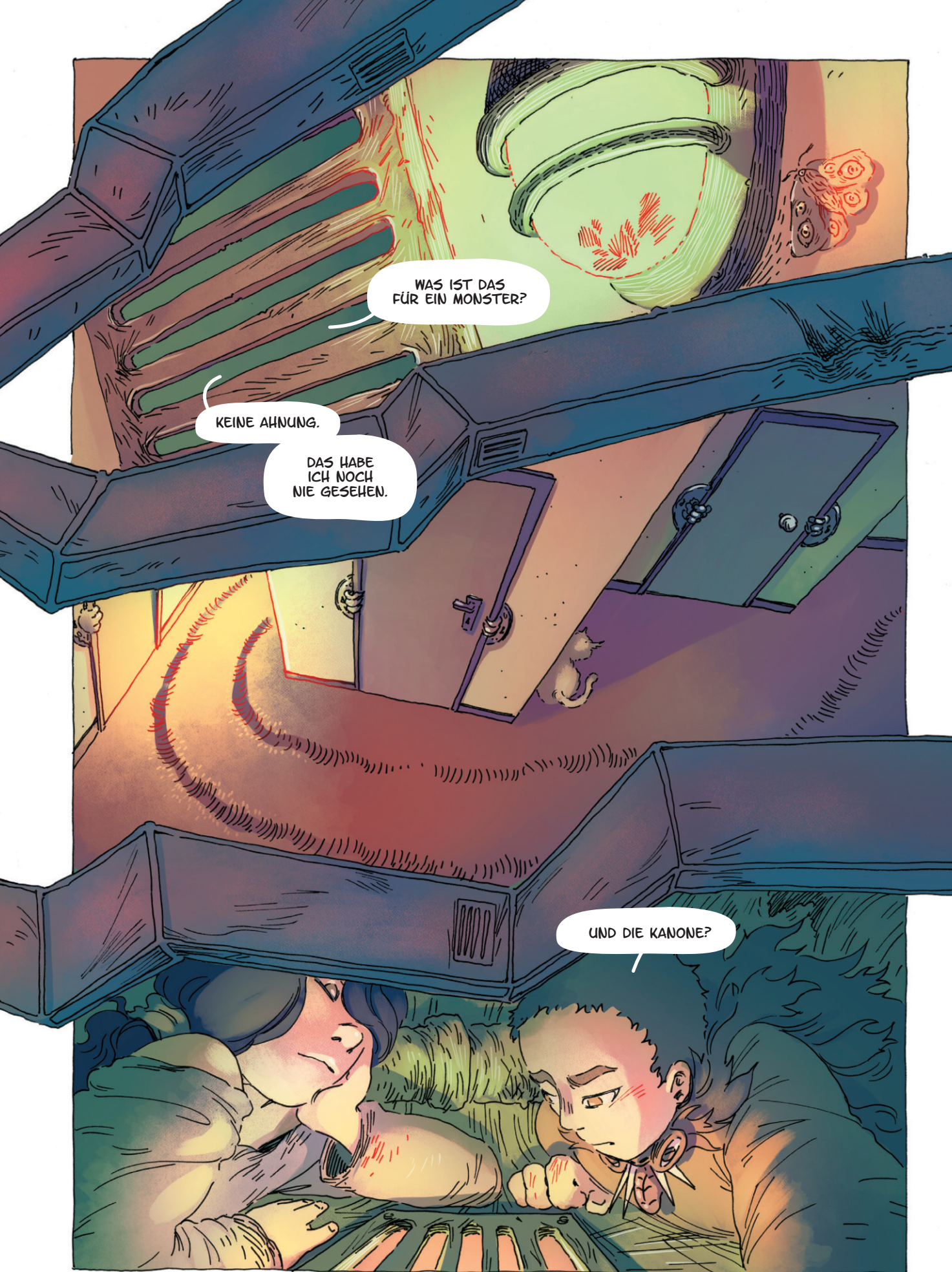
Angetrieben von Schrauben,
die nie stillstehen, ist sie auf
der ewigen Suche nach
dem Ende der Welt.

Doch nicht alle Verschollenen
sind in den Klauen der Monster.



MEINST DU, LEO
UND ASRA KOMMEN
BALD ZURÜCK?

DIE SIND DOCH NOCH
GAR NICHT LANGE WEG.

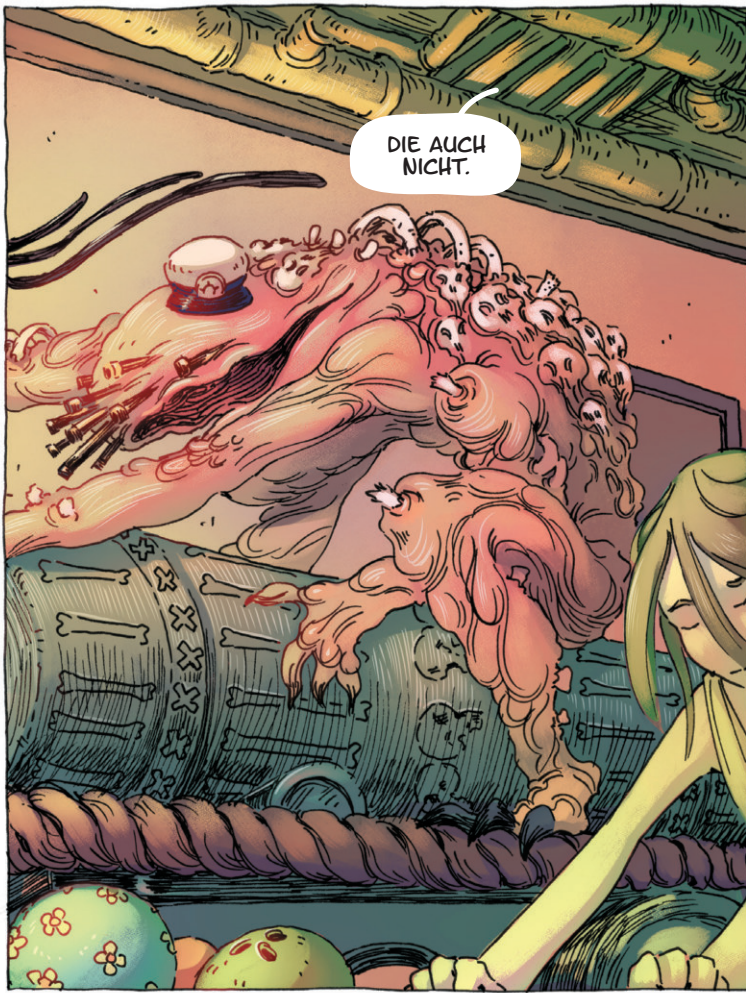


WAS IST DAS FÜR EIN MONSTER?

KEINE AHNUNG.

DAS HABE ICH NOCH NIE GESEHEN.

UND DIE KANONE?



DIE AUCH NICHT.



HAST DU DIE MÜTZE GESEHEN? VIELLEICHT IST DAS DIE DES KAPITÄNS.

ICH GLAUBE NICHT. EINIGE MONSTER TRAGEN SOLCHE OFFIZIERSMÜTZEN...

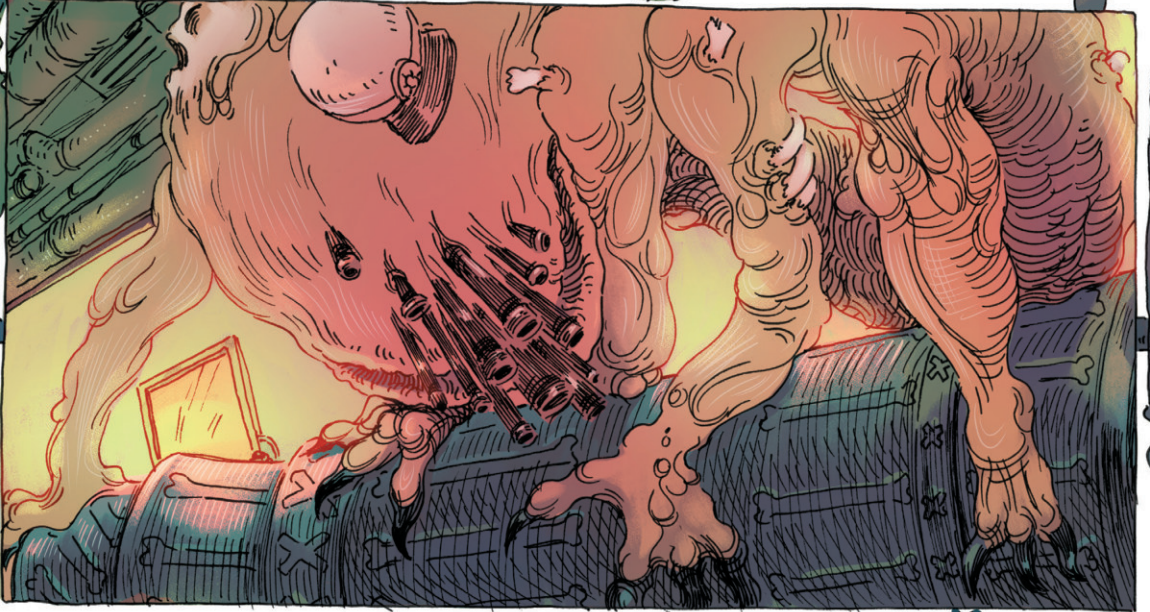
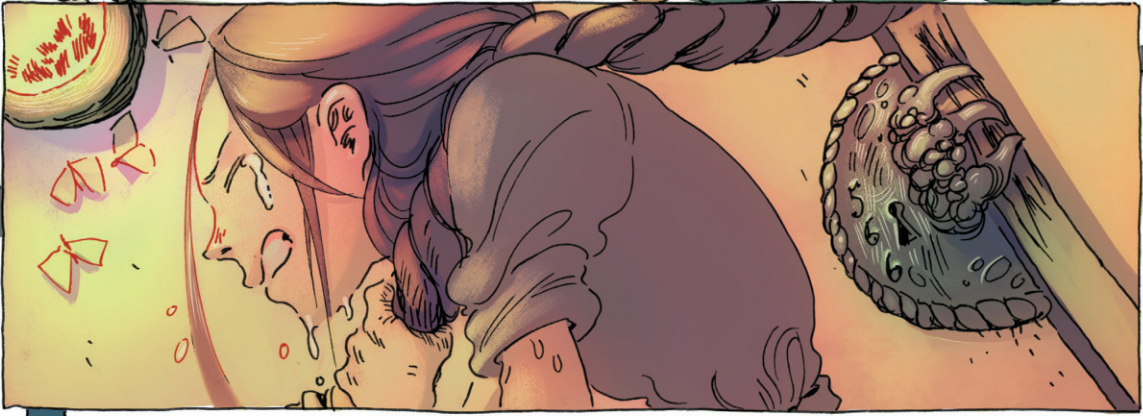


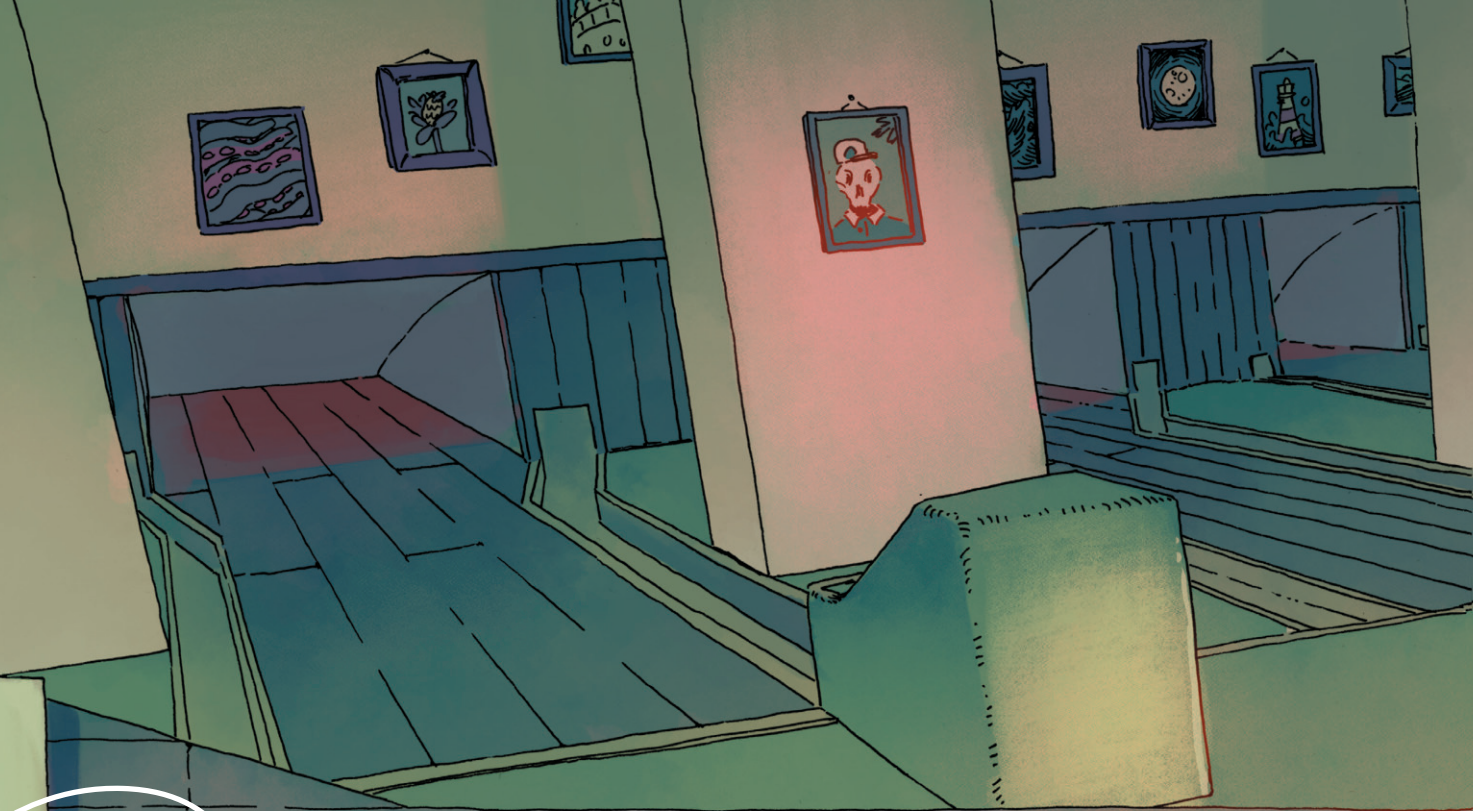
UND WENN ES DOCH SEINE IST? LOS, FOLGEN WIR IHM.

WIR WOLLTEN VORRÄTE HOLEN...

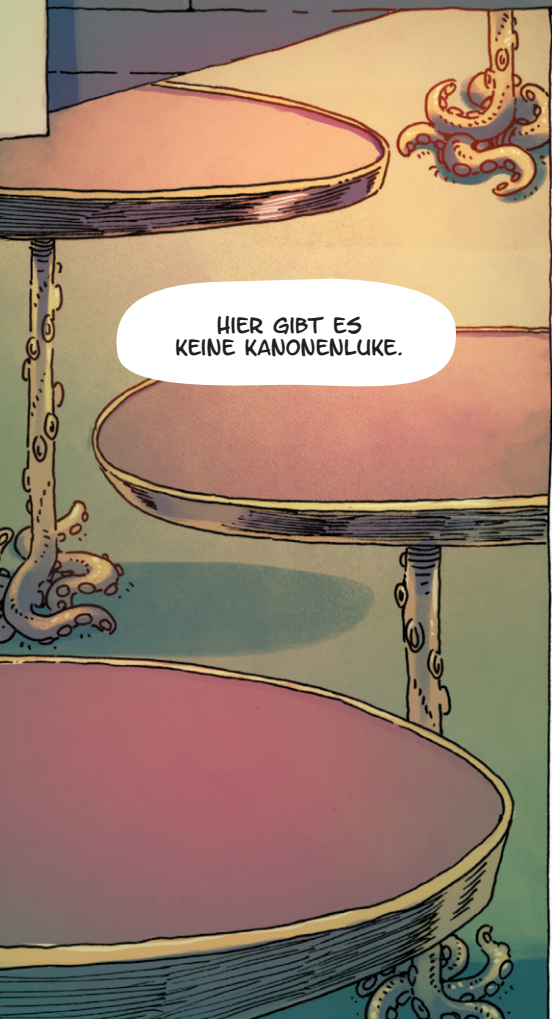
ICH WILL WISSEN, WAS SIE MIT DER KANONE VORHABEN.

VIELLEICHT NÄHERT SICH JA EIN ANDERES SCHIFF.

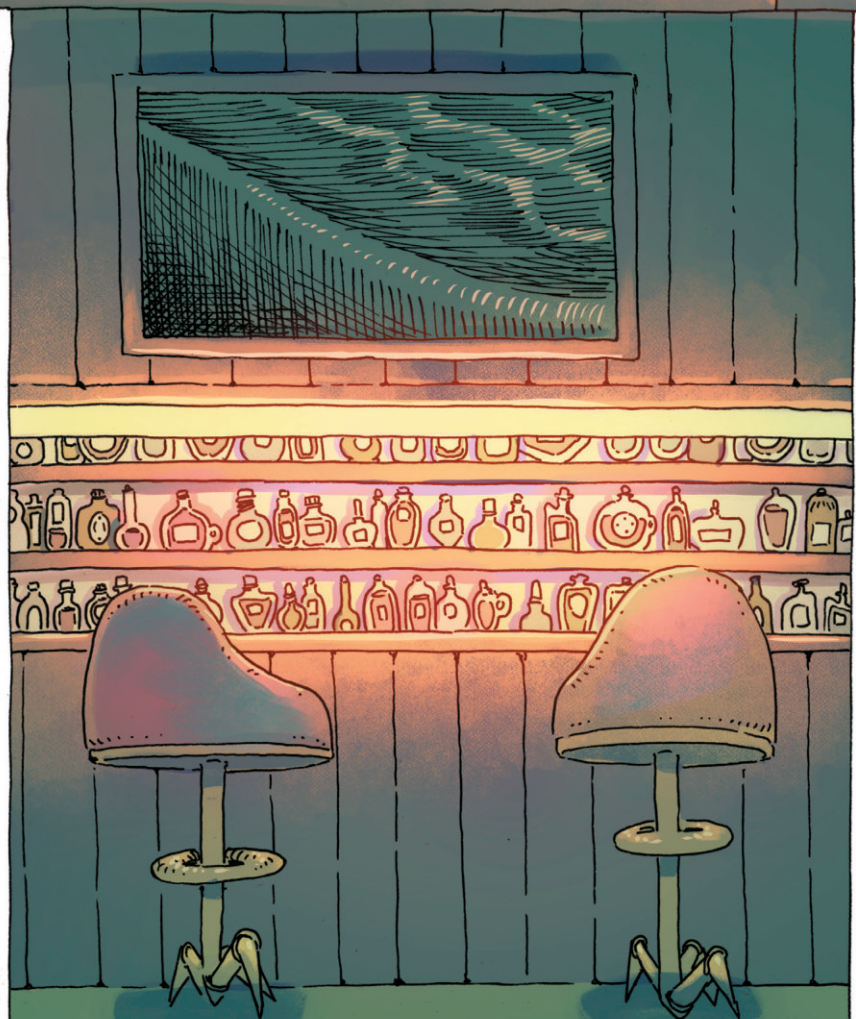


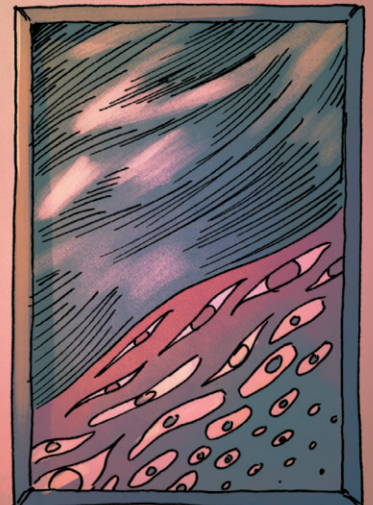
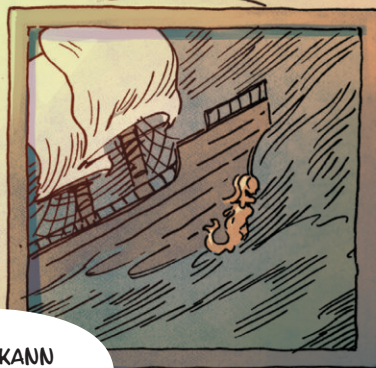
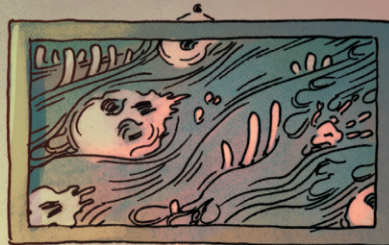
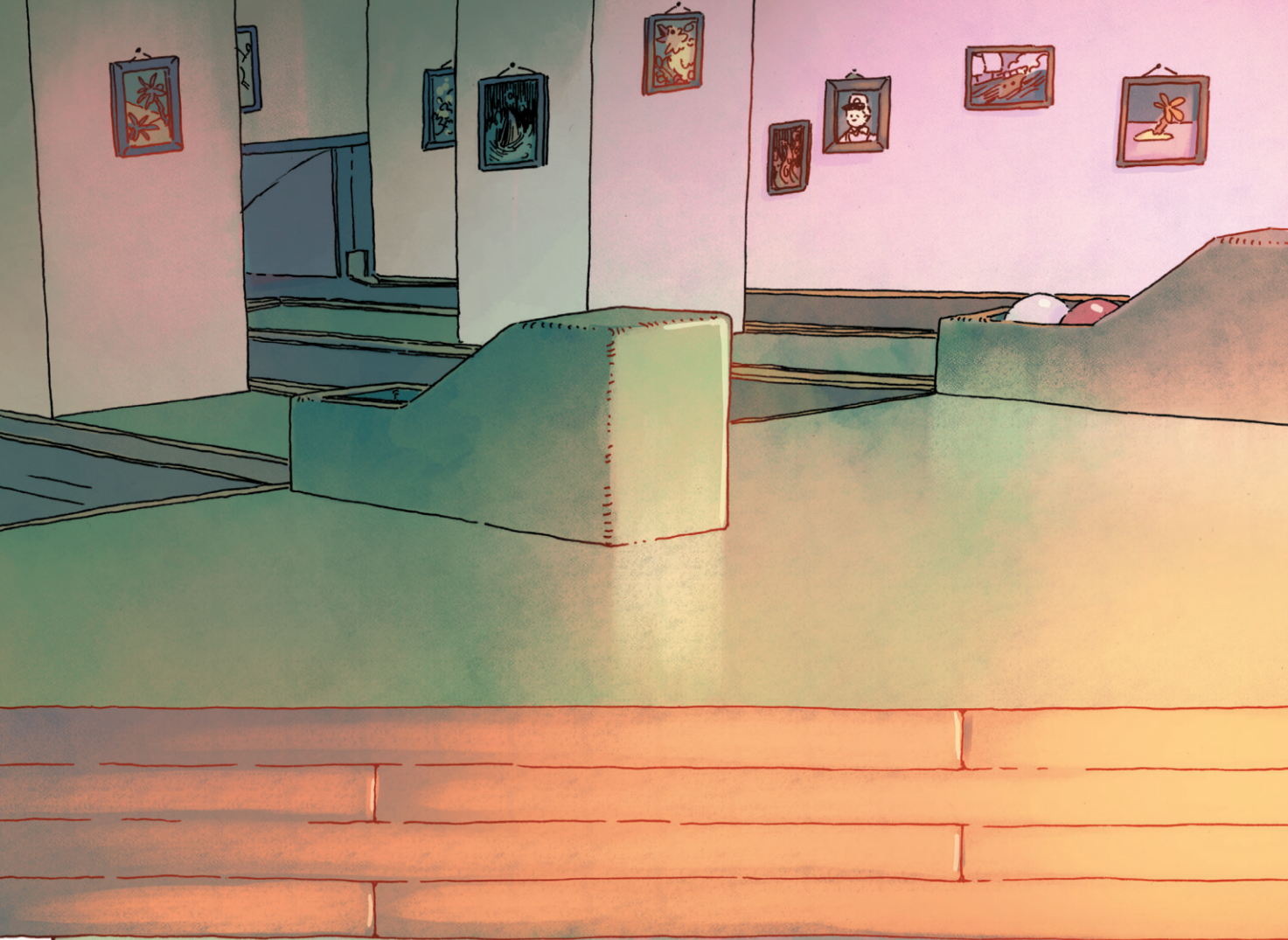


EINE KEGELBAHN!

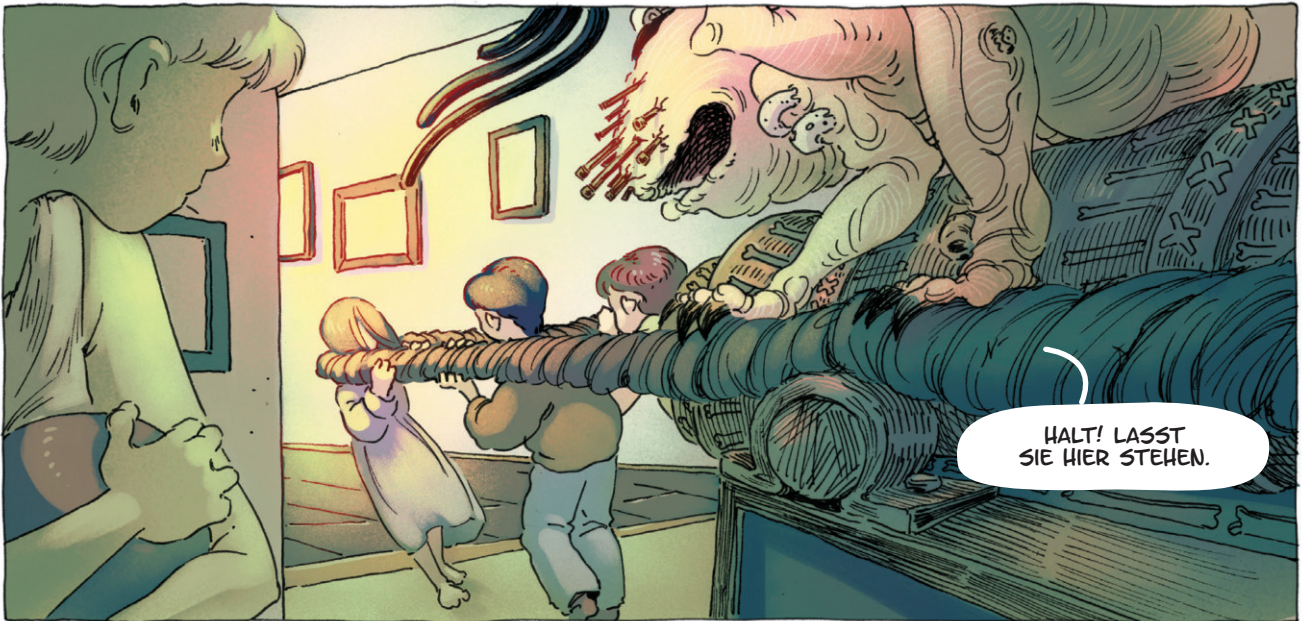


HIER GIBT ES KEINE KANONENLUKE.





VON HIER AUS KANN
MAN NICHT AUF ANDERE
SCHIFFE FEUERN.



HALT! LASST SIE HIER STEHEN.



UND SETZT STELLT EUCH NEBENEINANDER AUF. DAS GÖR IN DER MITTE.

