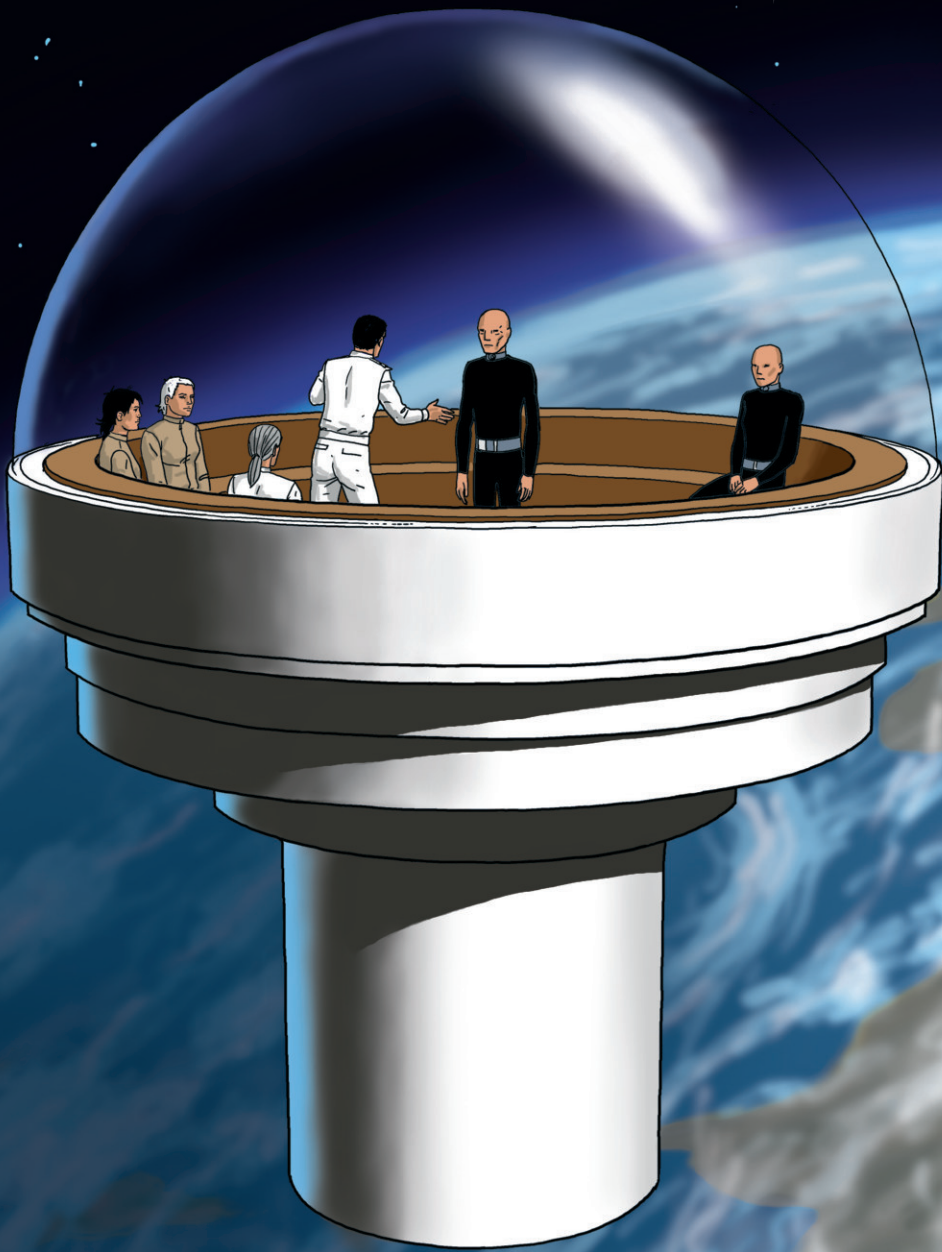


DIE WELTEN VON  
**ALDEBARAN**  
DRITTER ZYKLUS

LEO  
**ANTARES**

EPISODE 6



**SPLITTER**



LEO

# ANTARES

EPISEODE 6



**SPLITTER**



**SPLITTER**  
**WWW.SPLITTER-VERLAG.DE**

Auflage 09/2018

© Splitter Verlag GmbH & Co. KG · Bielefeld 2016

Aus dem Französischen von Marcel Le Comte

ANTARÈS – ÉPISODE 6

Copyright © DARGAUD 2015, by Leo

[www.dargaud.com](http://www.dargaud.com) · All rights reserved

Bearbeitung: Martin Budde und Delia Wüllner-Schulz

Lettering: Heidrun Imo

Covergestaltung: Dirk Schulz

Herstellung: Horst Gotta

Alle deutschen Rechte vorbehalten für die digitale Veröffentlichung

ISBN der digitalen Ausgabe: 978-3-96219-799-5

ISBN der Printausgabe: 978-3-95839-313-4

Weitere Infos und den Newsletter zu unserem Verlagsprogramm unter:  
[www.splitter-verlag.de](http://www.splitter-verlag.de)



# KIMS REISEN

von LEO

**KIM KELLER** stammt vom Planeten Aldebaran, der einzigen menschlichen Kolonie außerhalb des Sonnensystems. Kurz nach der Ankunft der ersten Kolonisten auf diesem Planeten verursachen unerklärliche

Unfälle den Tod von mehreren tausend Passagieren, was die Aussetzung aller weiteren Interstellarflüge zur Folge hat, bis die Ursache für diese Katastrophen gefunden wird. Diese Suche wird mehr als ein Jahrhundert dauern...

Ebenfalls dort lebt **MARC SORENSEN**, einer der zahlreichen Verehrer von Kims älterer Schwester.

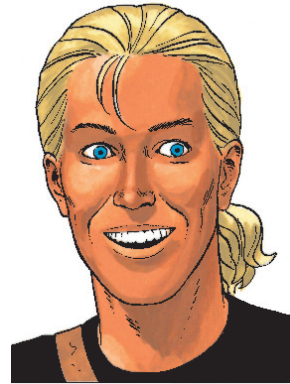
Eine Katastrophe beendet die Friedlichkeit des Dorfes: Das Auftauchen eines riesigen gallertartigen Meereslebewesens, das die Häuser unter sich begräbt und so sämtliche Einwohner tötet. Nur Kim, ihre Schwester und Marc, die im Moment des Desasters nicht im Dorf sind, überleben.

Kurz vor diesem Drama tauchte ein gewisser **DRISS SHEDIAC** in dem Dorf auf. Er hatte versucht, die Bewohner vor einer unmittelbar bevorstehenden Gefahr zu warnen, ohne dass es ihm gelang, Gehör zu finden.

Nach der Zerstörung von Arena Blanca beschließt Marc, in die Hauptstadt zu reisen. Kim und ihre Schwester wiederum müssen zum Nachbardorf gelangen, in dem ihr Onkel wohnt. Kim, der dieser Plan nicht gefällt, beschließt, Marc zu begleiten, ohne ihn davon in Kenntnis zu setzen.

Ihr Weg ist ereignisreich und ihre Beziehung zueinander zu Beginn äußerst angespannt.

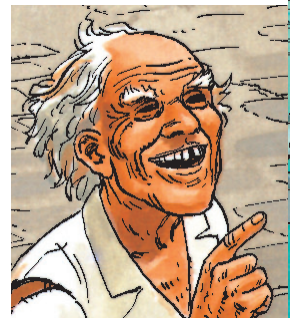
Während dieser Reise begegnen sie zwei Menschen, die in ihrem Leben sehr wichtig werden sollen: **MISTER PAD** und vor allem **ALEXA KOMAROVA**, der Gefährtin von Driss Shediac.



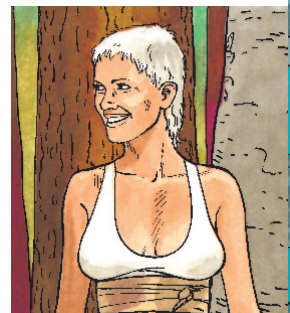
Marc Sorensen



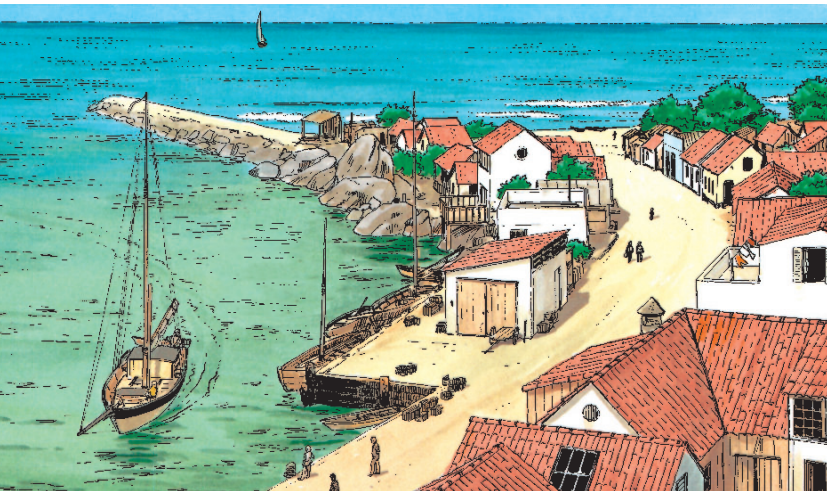
Driss Shediac



Mister Pad

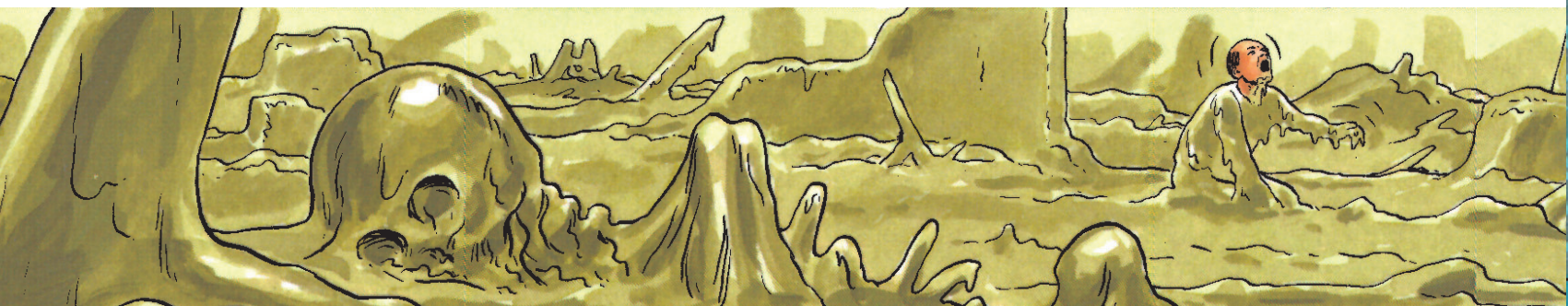


Alexa Komarova



Isoliert und nicht sehr zahlreich, gründen die ersten Ankömmlinge auf Aldebaran schließlich eine rudimentäre Gesellschaft, die von einer reaktionären diktatorischen Regierung beherrscht wird, zusammengesetzt aus Militärs und sektiererischen Priestern. Kim wird gegen Ende dieser Periode geboren, kurz vor der Wiederaufnahme des Kontaktes mit der Erde.

Sie erblickt das Licht der fremden Welt in einem kleinen Fischerdorf namens Arena Blanca und wächst dort unbeschwert bis zu ihrem 14. Lebensjahr auf.





Letztendlich gelangen sie ans Ziel, aber nicht unbedingt so, wie sie es sich gewünscht hatten: Sie werden von den Soldaten der Kirche gefangen genommen. Kim wird schnell freigelassen, doch Marc wird drei Jahre im Gefängnis verbringen.

Mit Mister Pads Hilfe gelingt es ihm zu fliehen, und er findet Kim wieder. Sie ist inzwischen 18 Jahre alt. Sie ist kein schwächliches kleines Mädchen mehr, sondern eine sehr schöne junge Frau. Zwischen den beiden entspinnt sich eine Liebesgeschichte.

Zugleich nehmen Driss und Alexa Kontakt zu ihnen auf und laden sie ein, Teil einer kleinen Gruppe ausgewählter Personen zu werden, mit denen sie ein Geheimnis teilen wollen, das sie schon seit langer Zeit für sich behalten haben und nach dem die diktatorischen Spitzen trachten: das Geheimnis der Mantrisse.



Die **MANTRISSE** ist ein seltsames Wesen, das in den Meeren von Aldebaran lebt. Von gigantischer Größe, unterliegt sie zyklischen Mutationen, die sie verschiedene Formen annehmen lassen. Eine von ihnen, eine besonders gefährliche, ist eine gallertartige Masse von mehreren Tonnen, die durch Exo-Verdauung jeden lebenden Organismus aufnimmt, den sie berührt. Eben diese Form hat das Dorf von Kim zerstört und all dessen Bewohner getötet. Dennoch ist die Mantrisse den Großteil der Zeit ein intelligentes Lebewesen. Als eine Gruppe von Wissenschaftlern zum ersten Mal in Kontakt mit ihr trat, geschah etwas Seltsames: Die Mantrisse bot ihnen eine blaue Kapsel an, die sie hinunterschluckten, ohne sich darüber Gedanken zu machen... Im Laufe der Jahre wurde ihnen bewusst, dass einer der Effekte dieser Kapsel auf ihren Organismus außerordentlich nützlich war: Sie alterten nicht mehr und waren mit einer eisernen Gesundheit gesegnet. Driss und Alexa sind die lebenden Beweise dafür, sie gehörten zu jener Gruppe von Wissenschaftlern... und ebenfalls zu den ersten Ankömmlingen auf Aldebaran, ein Jahrhundert zuvor. Sie sehen aus wie Dreißigjährige, doch zu dem Zeitpunkt, als sie auf Kim und Marc trafen, waren sie bereits über 130 Jahre alt! Dennoch ist die ursprüngliche kleine Gruppe, die die



Alexa inmitten von Gregoren, aquatischen Wesen auf Aldebaran. Folgeseite: Die Lums von Betelgeuse.